

⚠ Attention

Avant d'effectuer l'installation, lire la notice et tenir compte du lieu de montage spécifique au produit.

Avant toute opération de montage, maintenance ou de remplacement des tubes fluorescents, couper impérativement l'alimentation.

Ce produit doit-être installé conformément aux règles d'installation et de préférence par

un électricien qualifié.

Une installation, et une utilisation incorrectes peuvent entraîner des risques de choc électrique ou d'incendie.

Pour l'entretien du luminaire : nettoyer uniquement avec une éponge humide et un chiffon doux, propre et sec.

Ne pas ouvrir, démonter, altérer ou modifier l'appareil sauf mention particulière indiquée dans la notice.

Tous les produits Sfel doivent exclusivement être ouverts et réparés par du personnel formé et habilité par Sfel. Toute ouverture ou réparation non autorisée annule l'intégralité des responsabilités, droits à remplacement et garanties.

Utiliser exclusivement des accessoires de la marque Sfel.

1/3

SOMMAIRE :

1. Informations techniques.....	p. 2
2. Montage du luminaire.....	p. 3
3. Changement de(s) tube(s)	p. 3
4. Câblage.....	p. 3

Si malgré tout le soin que nous apportons à l'élaboration de nos fiches techniques, vous remarquez des erreurs, n'hésitez pas à nous les communiquer. Les illustrations sont non-contractuelles.

tél. +33 (0)5 49 91 06 78

fax. +33 (0)5 49 91 37 01

contact@sfel.fr

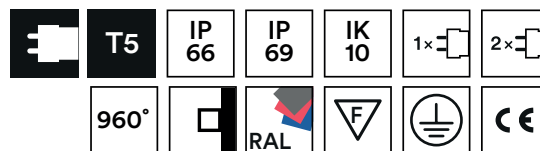
www.sfel.fr

ecosystem

SFEL contribue au développement durable par la réduction des déchets industriels et par la participation aux filières de recyclage de ses produits.



Pensez au tri !



1. INFORMATIONS TECHNIQUES :

T5 HE MONO	21 W 57 lm/W ZIG121	955 mm	28 W 58 lm/W ZIG128	1255 mm		
	2 x 21 W 55 lm/W ZIG221	955 mm	2 x 28 W 69 lm/W ZIG228	1255 mm		
T5 H0 MONO	39 W 52 lm/W ZIG139	955 mm	54 W 53 lm/W ZIG154	1255 mm		
	2 x 39 W 50 lm/W ZIG239	955 mm	2 x 54 W 50 lm/W ZIG254	1255 mm		

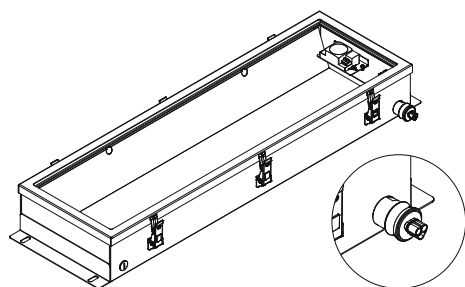
Entraxe

STANDARD		GARANTIE 8 ANS		Entraxe (mm)	
Puissance (W)	Code	Puissance (W)	Code		
LED	26 W	ZIG220	29 W	ZIG220i	625 x 200 mm
	39 W	ZIG320	43 W	ZIG320i	925 x 200 mm
	52 W	ZIG420	58 W	ZIG420i	1225 x 200 mm
MONO		DUO		Entraxe (mm)	
Puissance (W)	Code	Puissance (W)	Code		
T5HE	21 W	ZIG121	2 x 21 W	ZIG221	925 x 200 mm
	28 W	ZIG128	2 x 28 W	ZIG228	1225 x 200 mm
T5H0	39 W	ZIG139	2 x 39 W	ZIG239	925 x 200 mm
	54 W	ZIG154	2 x 54 W	ZIG254	1225 x 200 mm

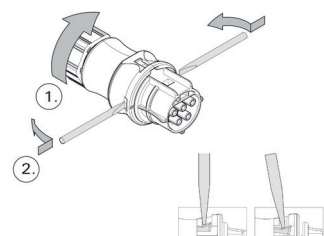
2. MONTAGE DU LUMINAIRE

A / Dénuder le câble d'alimentation H07 RN-F (voir 3. CÂBLAGE).

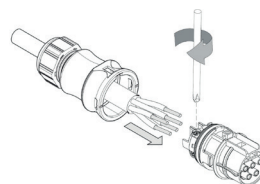
B / Câbler le connecteur (source : Wieland-electric.com).



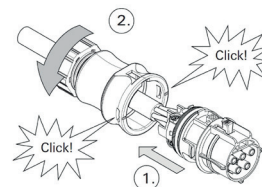
a- Ouvrir le connecteur.



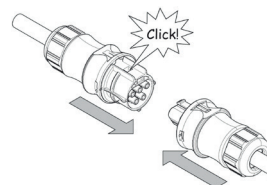
b- Faire passer le câble dans le passe-câble et brancher.

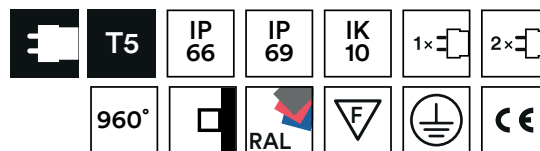


c- Clipser le passe-câble et serrer pour fermer.

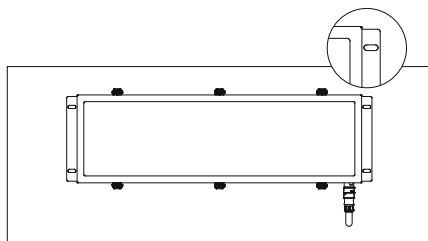


d- Connecter à l'appareil.





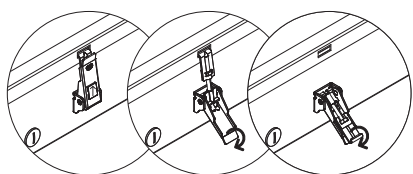
C / Fixer le luminaire sur un support solide (diamètre de fixation : Ø 8 mm; visserie non fournie; voir entraxes page 2).



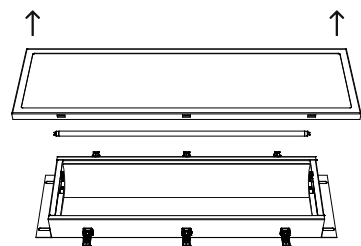
3. CHANGEMENT DE(S) TUBE(S)

⚠ Afin d'éviter les traces, l'utilisation de gants est nécessaire lors de la manipulation.

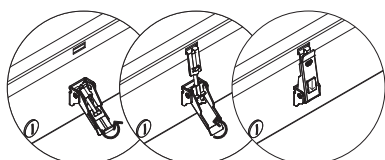
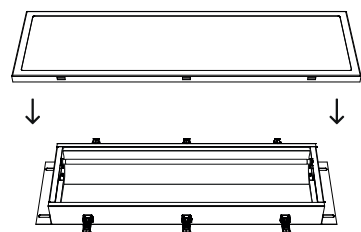
A / Déverrouiller les grenouillères.



B / Retirer le cadre puis retirer le(s) ancien(s) tube(s). Passer un chiffon sec et doux sur le réflecteur pour enlever les traces.

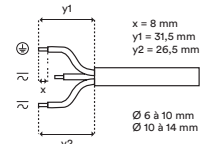


D / Faire le changement de(s) lampe(s) et remettre le cadre. Fermer l'appareil en verrouillant les grenouillères.

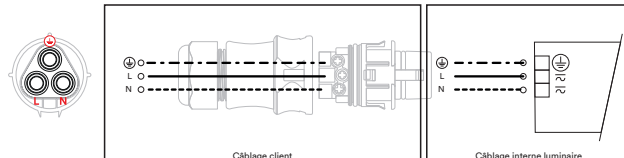


4. CÂBLAGE

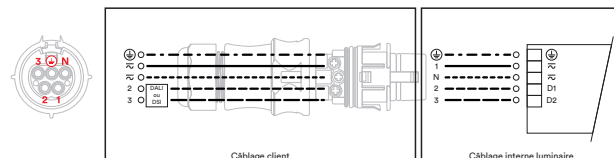
Connecteur



Câblage non gradable



Câblage gradable DALI ou DSI



Câblage gradable par bouton poussoir

