

### ⚠ Attention

Avant d'effectuer l'installation, lire la notice et tenir compte du lieu de montage spécifique au produit. Avant toute opération de montage ou maintenance, couper impérativement l'alimentation. Ce produit doit être installé conformément aux règles d'installation et de préférence par un électricien qualifié. Une installation, et une utilisation incorrectes peuvent entraîner des risques de choc électrique ou d'incendie. Pour l'entretien du luminaire : nettoyer uniquement avec une éponge humide et un chiffon doux, propre et sec. Ne pas ouvrir, démonter, altérer ou modifier l'appareil sauf mention particulière indiquée dans la notice. Tous les produits Sfel doivent exclusivement être ouverts et réparés par du personnel formé et habilité par Sfel. Toute ouverture ou réparation non autorisée annule l'intégralité des responsabilités, droits à remplacement et garanties. Utiliser exclusivement des accessoires de la marque Sfel.

## SOMMAIRE :

1. Informations techniques.....	p. 1
2. Montage du luminaire.....	p. 2
3. Câblage.....	p. 3

## 1/3

### 1. INFORMATIONS TECHNIQUES :

<b>419 mm</b>	<b>2 382 lm</b> 125 lm/W <b>ZAP20</b>	18,5 W			
<b>539 mm</b>	<b>3 573 lm</b> 125 lm/W <b>ZAP30</b>	28 W			
<b>659 mm</b>	<b>4 765 lm</b> 125 lm/W <b>ZAP40</b>	37 W			

Si malgré tout le soin que nous apportons à l'élaboration de nos fiches techniques, vous remarquez des erreurs, n'hésitez pas à nous les communiquer. Les illustrations sont non-contractuelles.

tél. +33 (0)5 49 91 06 78

contact@sfel.fr

www.sfel.fr

**ecosystem**

SFEL contribue au développement durable par la réduction des déchets industriels et par la participation aux filières de recyclage de ses produits.

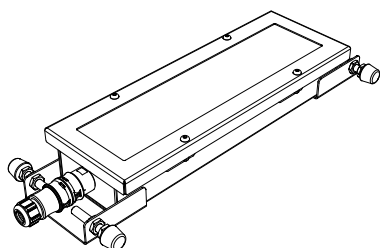


Pensez au tri !

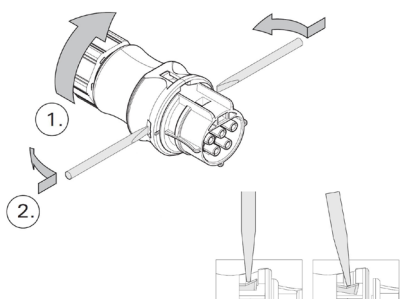
## 2. MONTAGE DU LUMINAIRE

A / Dénuder le câble d'alimentation H07 RN-F (voir 3. CÂBLAGE).

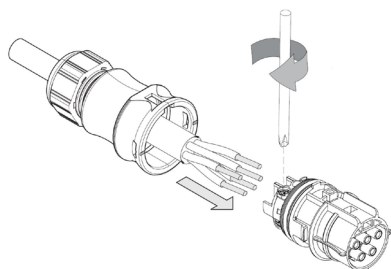
B / Câbler le connecteur (source : Wieland-electric.com).



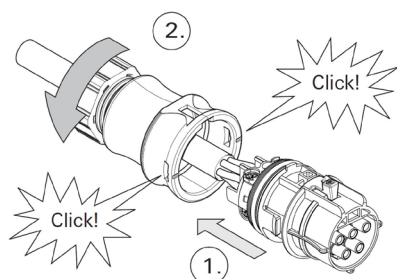
a- Ouvrir le connecteur.



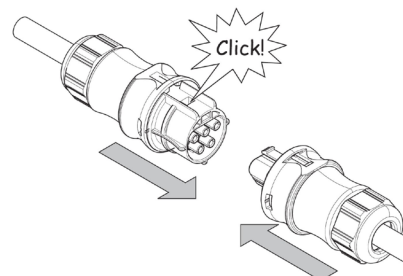
b- Faire passer le câble dans le passe-câble et brancher.



c- Clipser le passe-câble et serrer pour fermer.



d- Connecter à l'appareil.

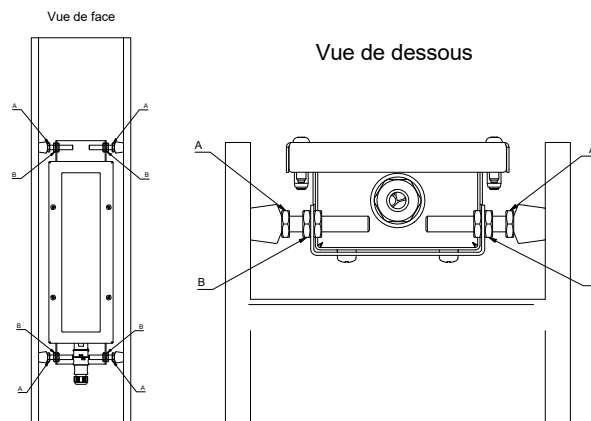


## 3. OPTION TP : FIXATION PAR TAMPONS

Positionner le produit à l'intérieur du potelet (PE vers le bas) et serrer les 4 écrous repérés A jusqu'à faire pression sur le potelet et ainsi obtenir le maintien de l'appareil.

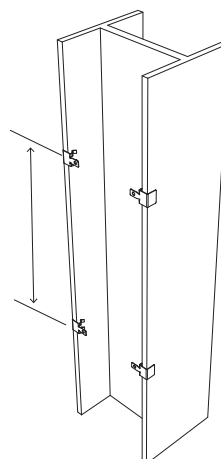
Ensuite serrer les écrous B pour verrouiller la fixation.

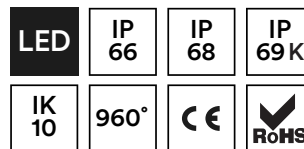
Veiller à ce que le capot du luminaire soit au niveau du potelet (dans le sens de la profondeur) pour une meilleure efficacité lumineuse.



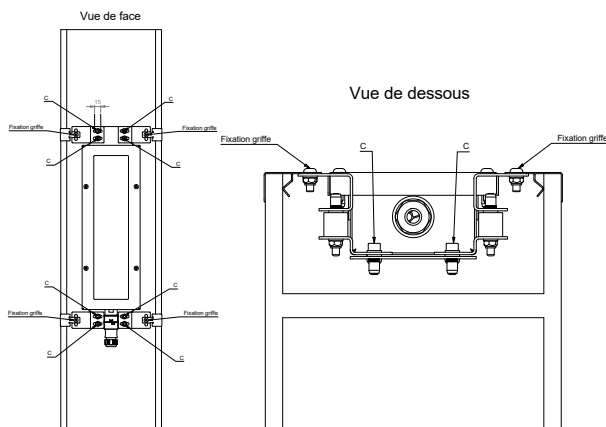
## 4. OPTION GR : FIXATION PAR GRIFFES

A/ Positionner les griffes à frapper au marteau sur le potelet avec un entraxe de 330 mm pour ZAP20, 450 mm pour ZAP30 ou 570 mm pour ZAP40.



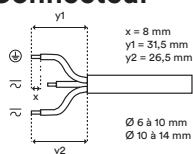


B/ Positionner ensuite le luminaire et visser le sur les 4 griffes. Vous pouvez régler la position du luminaire en largeur afin de s'adapter au potelet à l'aide des 8 vis C.

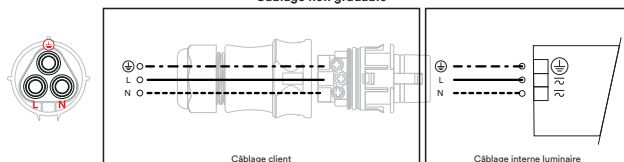


## 4. CÂBLAGE

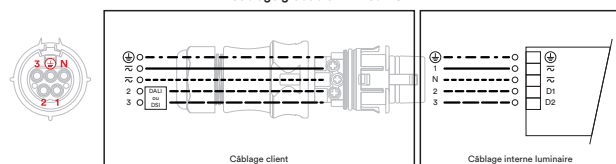
### Connecteur



#### Câblage non gradable



#### Câblage gradable DALI ou DSI



#### Câblage gradable par bouton poussoir

