

### ⚠ Attention

Avant d'effectuer l'installation, lire la notice et tenir compte du lieu de montage spécifique au produit.

Avant toute opération de montage ou de maintenance, couper impérativement l'alimentation.

Ce produit doit être installé conformément aux règles d'installation et de préférence par un électricien qualifié.

Une installation, et une utilisation incorrectes peuvent entraîner des risques de choc électrique ou d'incendie.

Pour l'entretien du luminaire : nettoyer uniquement avec une éponge humide et un chiffon doux, propre et sec.

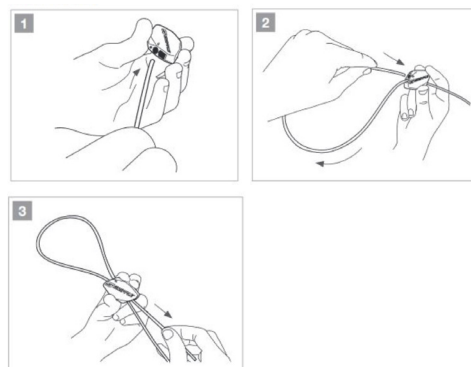
Ne pas ouvrir, démonter, altérer ou modifier l'appareil sauf mention particulière indiquée dans la notice.

Tous les produits Sfel doivent exclusivement être ouverts et réparés par du personnel formé et habilité par Sfel. Toute ouverture ou réparation non autorisée annule l'intégralité des responsabilités, droits à remplacement et garanties.

Utiliser exclusivement des accessoires de la marque Sfel.

### 1. MONTAGE :

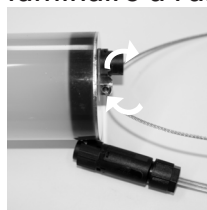
A / Sur une structure stable, relier le filin sur la fixation plafond (non fournie).



B / Début de ligne entrée : Visser l'embout taraudé M6 du filin sur l'embout du luminaire.

C / Début de ligne sortie : Visser l'embout taraudé M6 du filin sur l'embout du luminaire.

D / Milieu de ligne entrée : Accrocher le filin sur l'embout du luminaire à l'aide de son œillet.



1/2

Si malgré tout le soin que nous apportons à l'élaboration de nos fiches techniques, vous remarquez des erreurs, n'hésitez pas à nous les communiquer. Les illustrations sont non-contractuelles.

tél. +33 (0)5 49 91 06 78

contact@sfel.fr

www.sfel.fr

**ecosystem**

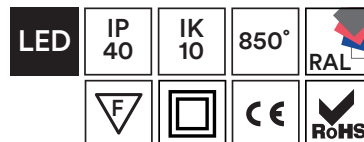
SFEL contribue au développement durable par la réduction des déchets industriels et par la participation aux filières de recyclage de ses produits.



Pensez au tri !

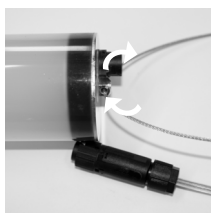
# TUMO 360°

MISE EN LIGNE LED



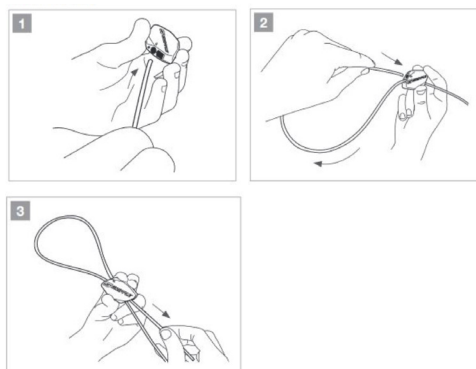
E/ Milieu de ligne sortie :  
Visser l'embout taraudé M6 du filin sur l'embout du luminaire.

F/ Fin de ligne entrée :  
Accrocher le filin sur l'embout du luminaire à l'aide de son œillet.

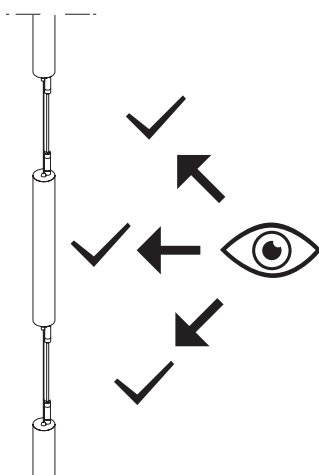


G/ Fin de ligne sortie :  
Visser l'embout taraudé M6 du filin sur l'embout du luminaire.

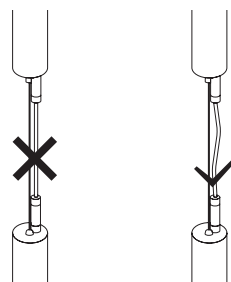
H/ Sol :  
Sur une structure stable, relier le filin de fin (fourni en option) sur la fixation du sol (non fournie).



I/ Vérifier la distance entre chaque luminaire et contrôler les câbles.



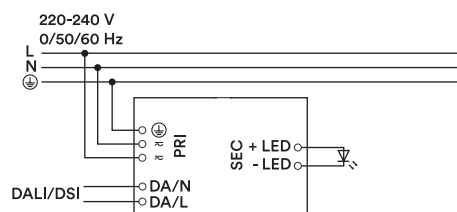
J/ Le filin d'acier qui se trouve au centre des luminaires sert à la suspension des luminaires. L'installation ne doit en aucun cas être suspendu par les câbles électriques, ni par les connecteurs. Il est indispensable à ce que le filin de suspension soit plus court que le câble électrique. Le câble électrique ne doit être en aucun cas tendu.



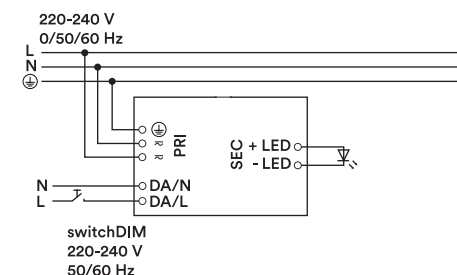
K/ Effectuer le raccordement électrique du driver voir 2. CÂBLAGE.

## 2. CÂBLAGE

### Câblage DALI



### Câblage BP



### Câblage non gradable

