

⚠ Attention

Avant d'effectuer l'installation, lire la notice et tenir compte du lieu de montage spécifique au produit.

Avant toute opération de montage, maintenance ou de remplacement des tubes fluorescents, couper impérativement l'alimentation.

Ce produit doit être installé conformément aux règles d'installation et de préférence par

un électricien qualifié.

Une installation, et une utilisation incorrectes peuvent entraîner des risques de choc électrique ou d'incendie.

Pour l'entretien du luminaire : nettoyer uniquement avec une éponge humide et un chiffon doux, propre et sec.

Ne pas ouvrir, démonter, altérer ou modifier l'appareil sauf mention particulière indiquée dans la notice.

Tous les produits Sfel doivent exclusivement être ouverts et réparés par du personnel formé et habilité par Sfel. Toute ouverture ou réparation non autorisée annule l'intégralité des responsabilités, droits à remplacement et garanties.

Utiliser exclusivement des accessoires de la marque Sfel.

Prendre en compte le poids de l'appareil à l'installation des filins de suspension (voir tableau dans 1. Informations techniques).

SOMMAIRE :

1. Informations techniques.....	p. 1
2. Montage du luminaire.....	p. 2
3. Câblage.....	p. 3

1/3

1. INFORMATIONS TECHNIQUES :

860 lm 114 lm/W SIPD202	584 mm 8 W	1285 lm 114 lm/W SIPD302	864 mm 11 W	1175 lm 114 lm/W SIPD402	1144 mm 15 W	2145 lm 114 lm/W SIPD502	1424 mm 19 W
1650 lm 110 lm/W SIPD212	584 mm 15 W	2475 lm 110 lm/W SIPD312	864 mm 22 W	3300 lm 110 lm/W SIPD412	1144 mm 30 W	4125 lm 110 lm/W SIPD512	1424 mm 37 W

Si malgré tout le soin que nous apportons à l'élaboration de nos fiches techniques, vous remarquez des erreurs, n'hésitez pas à nous les communiquer. Les illustrations sont non-contractuelles.

tél. +33 (0)5 49 91 06 78

fax. +33 (0)5 49 91 37 01

contact@sfel.fr

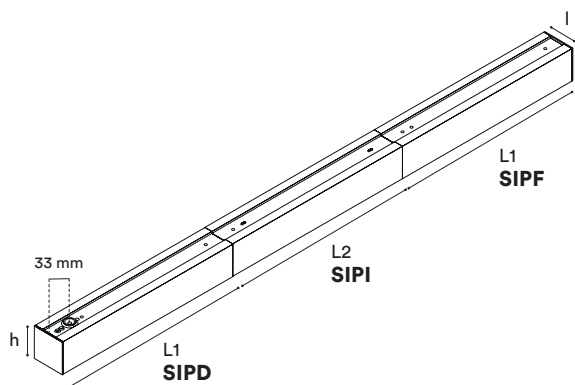
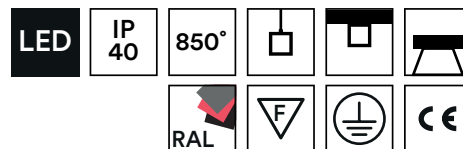
www.sfel.fr

ecosystem

SFEL contribue au développement durable par la réduction des déchets industriels et par la participation aux filières de recyclage de ses produits.



Pensez au tri !



Dimensions

L1 = voir tableau p. 02 de la fiche technique

L2 = L1 - 21 mm

l = 65 mm

h = 65 mm

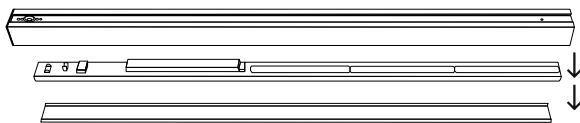
SIPD = départ

SIPI = intermédiaire

SIF = fin

2. MONTAGE DU LUMINAIRE

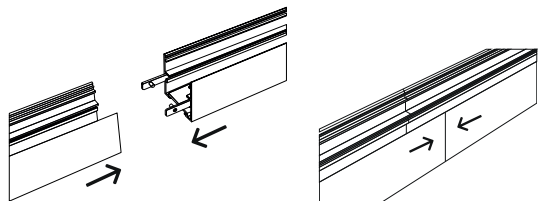
A / Enlever les diffuseurs et les platines des corps.



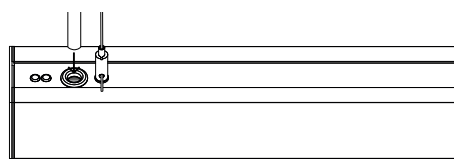
B / Assembler les corps entre eux à l'aide des éclisses. Puis les fixer avec les vis sans tête M5x8 (fournie).

Utiliser une clé six pans n°2,5.

▲ Attention : un serrage abusif peut entraîner une déformation du corps alu.

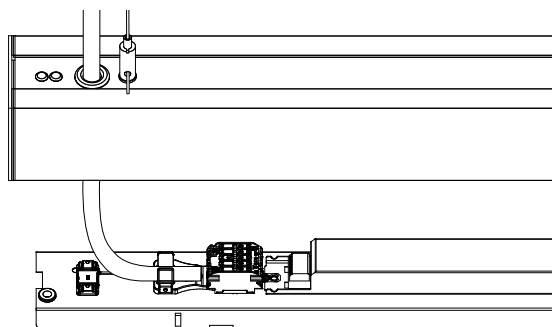


C / Début de ligne : Passer le câble d'alimentation (Ø 11 mm maximum) dans l'appareil par le trou du passe-fils en le rentrant d'environ 50 mm.

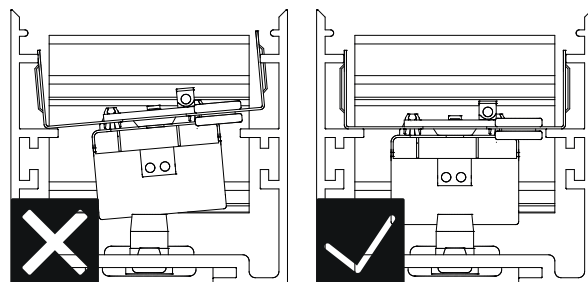


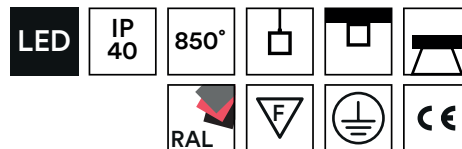
D / Dénuder votre câble.

Présenter la platine en face du corps. Connecter au bornier le fil de terre présent sur le corps (voir 3. Câblage).



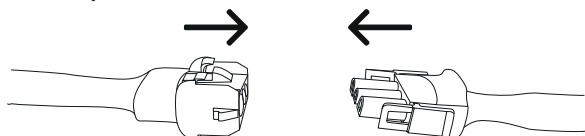
E / Clipper la platine dans le corps en appuyant uniformément sur toute sa surface afin qu'elle rentre bien droite dans le corps. Ne pas forcer. Pendant cette manœuvre, pousser sur le câble d'alimentation afin d'éviter qu'il ne se coince sous la platine. Vérifier le bon positionnement de la platine dans le corps.





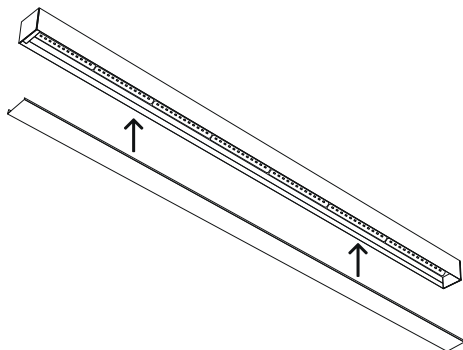
F / Intermédiaires et fin de ligne :
Prendre la platine intermédiaire
suivante, connecter le fil de terre
(corps) et connecter les cordons
d'alimentation.

Mettre la platine intermédiaire dans
le corps.



G / Renouveler l'opération
jusqu'au dernier luminaire.

H / Remettre les diffuseurs.



3. CÂBLAGE

Bornier

