

### ⚠ Attention

Avant d'effectuer l'installation, lire la notice et tenir compte du lieu de montage spécifique au produit.

Avant toute opération de montage, maintenance ou de remplacement des tubes fluorescents, couper impérativement l'alimentation.

Ce produit doit-être installé conformément aux règles d'installation et de préférence par

un électricien qualifié.

Une installation, et une utilisation incorrectes peuvent entraîner des risques de choc électrique ou d'incendie.

Pour l'entretien du luminaire : nettoyer uniquement avec une éponge humide et un chiffon doux, propre et sec.

Ne pas ouvrir, démonter, altérer ou modifier l'appareil sauf mention particulière indiquée dans la notice.

Tous les produits Sfel doivent exclusivement être ouverts et réparés par du personnel formé et habilité par Sfel. Toute ouverture ou réparation non autorisée annule l'intégralité des responsabilités, droits à remplacement et garanties.

Utiliser exclusivement des accessoires de la marque Sfel.

Prendre en compte le poids de l'appareil à l'installation des filins de suspension (voir tableau dans 1. Informations techniques).

## SOMMAIRE :

1. Informations techniques.....	p.1
2. Installation .....	p.2
3. Câblage.....	p.2

## 1. INFORMATIONS TECHNIQUES :

### A / LED

1/2

<b>7 900 lm</b> 132 lm/W <b>SAN512/606</b>	941 mm 60 W	<b>10 840 lm</b> 132 lm/W <b>SAN512/612</b>	941 mm 82 W		
--	----------------	---	----------------	--	--

Si malgré tout le soin que nous apportons à l'élaboration de nos fiches techniques, vous remarquez des erreurs, n'hésitez pas à nous les communiquer. Les illustrations sont non-contractuelles.

tél. +33 (0)5 49 91 06 78  
fax. +33 (0)5 49 91 37 01  
contact@sfel.fr  
www.sfel.fr

**ecosystem**

SFEL contribue au développement durable par la réduction des déchets industriels et par la participation aux filières de recyclage de ses produits.

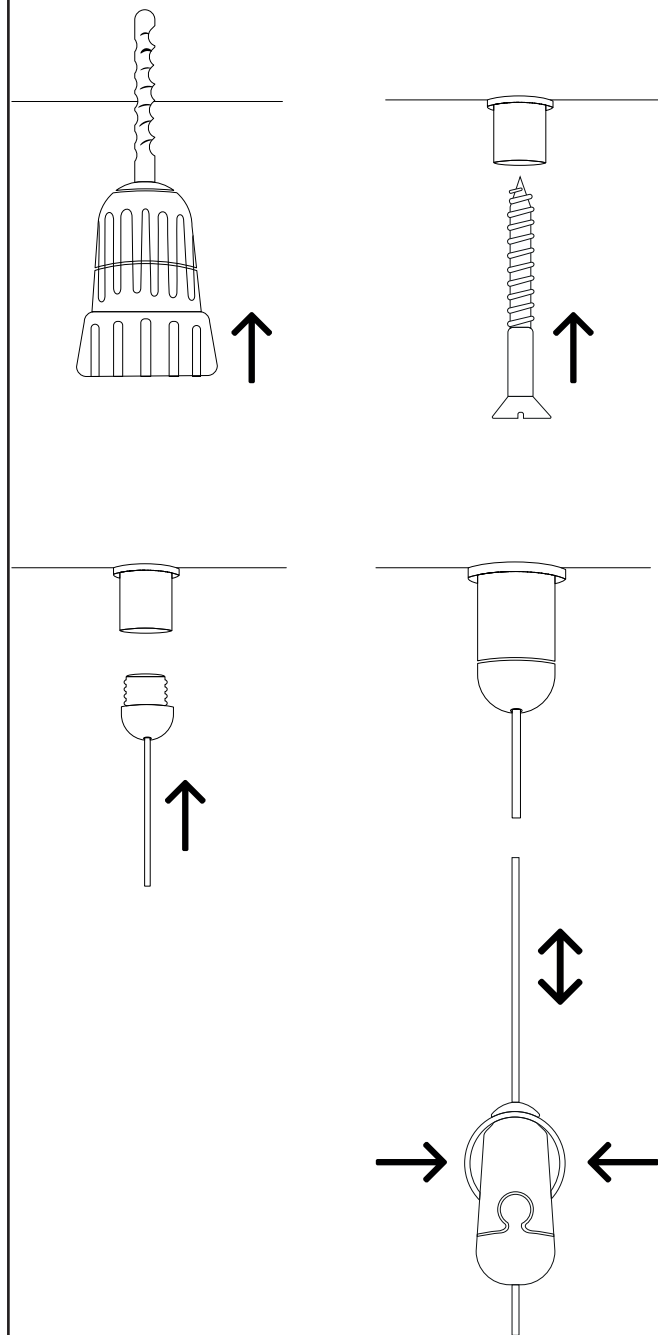


Pensez au tri !



### 2. INSTALLATION

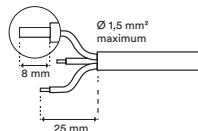
A / Accrocher les filins à votre plafond, puis régler la hauteur.



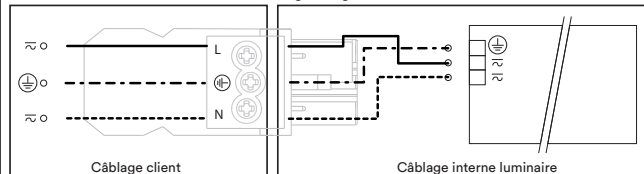
B / Pour effectuer le raccordement électrique voir 3. CÂBLAGE.

### 3. CÂBLAGE

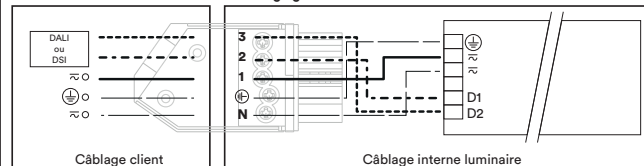
#### Connecteur



#### Câblage non gradable



#### Câblage gradable DALI ou DSI



#### Câblage gradable par bouton poussoir

