

Module	CCT	IRC	Lumens Tj 25°C	Lumens à chaud	lm/W LED Tj 25°C	W (avec driver)
3000lm	3000K	>80	3138	2978	160,9	20,3
	4000K		3314	3146	169,9	
4000lm	3000K	>80	4108	3899	160,7	26,5
	4000K		4338	4118	169,7	

Caractéristiques générales

IP20 - LED - 650°C ± C€

Type	Appareil d'éclairage sur rail
Source	LED
Driver	220 - 240 V / 50 - 60 Hz
Facteur de puissance	>0,9
THD	<25%
Groupe photobiologique	0
Durée de vie	50 000h (L80B10) Milieu ambiant de ± 25 °C
Type de refroidissement	Passif
MacAdam	< 3 SDCM
Rotation	-
Poids	2,2 kg
Option	Gradable
Divers	-

Caractéristiques spécifiques

\*Structure code : PR27-ABCDE-X

A	Nom du module	3 4	3 000 LM 4 000 LM
B	IRC	8	>80
C	Température de couleur	3 4	3 000 K 4 000 K
D	Connexion	3 P	3 All. Patère
E	Optique	1 2 5 3	Symétrique 120° Symétrique 90° Asymétrique Double-asymétrique
X	Couleur	1 2 3 X	Blanc Noir Gris N° du RAL



Création et fabrication française **spececlair**

Specilux SAS  
4 Parc des Fontenelles  
78870 BAILLY

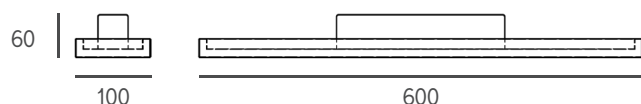
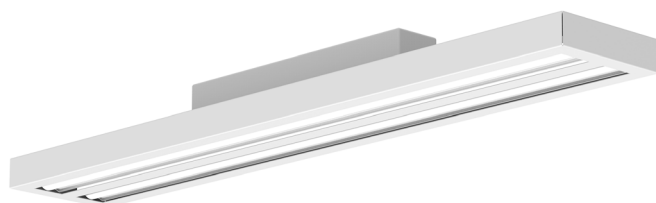
Tél : 01 39 20 80 45  
Fax : 01 39 20 80 49  
Mail : contact@specilux.fr

Fiche technique sous réserve de modifications techniques et formelles.

Retrouvez l'ensemble de nos produits sur :  
<http://www.specilux.fr/catalogue-produits.html>

[www.specilux.fr](http://www.specilux.fr)





Module	CCT	IRC	Lumens Tj 25°C	Lumens à chaud	lm/W LED Tj 25°C	W (avec driver)
6000lm	3000K	>80	6276	5957	160,5	40,5
	4000K		6628	6292	169,5	
8000lm	3000K	>80	8215	7798	160,6	53,2
	4000K		8676	8237	169,6	

## Caractéristiques générales

IP20 - LED - 650°C  $\perp$  C €

Type	Appareil d'éclairage sur rail
Source	LED
Driver	220 - 240 V / 50 - 60 Hz
Facteur de puissance	>0,9
THD	<25%
Groupe photobiologique	0
Durée de vie	50 000h (L80B10) Milieu ambiant de $\pm 25^{\circ}\text{C}$
Type de refroidissement	Passif
MacAdam	< 3 SDCM
Rotation	-
Poids	2,4 kg
Option	Gradable
Divers	-

## Caractéristiques spécifiques

\*Structure code : PR28-ABCDE-X

A	Nom du module	3 4	6 000 LM 8 000 LM
B	IRC	8	>80
C	Température de couleur	3 4	3 000 K 4 000 K
D	Connexion	3 P	3 All. Patère
E	Optique	1 2 5 3	Symétrique 120° Symétrique 90° Asymétrique Double-asymétrique
X	Couleur	1 2 3 X	Blanc Noir Gris N° du RAL



Création et fabrication française **spececlair**

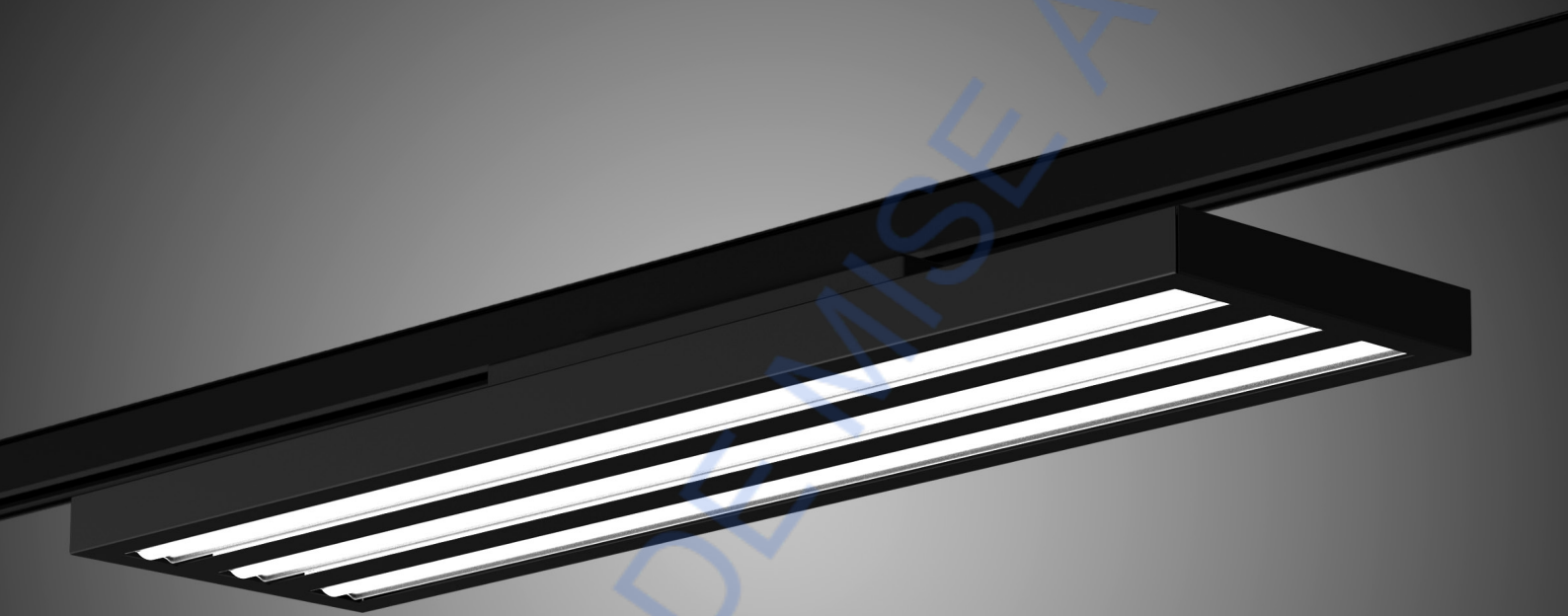
**Specilux SAS**  
4 Parc des Fontenelles  
78870 BAILLY

Tél : 01 39 20 80 45  
Fax : 01 39 20 80 49  
Mail : [contact@specilux.fr](mailto:contact@specilux.fr)

Fiche technique sous réserve de  
modifications techniques et formelles.

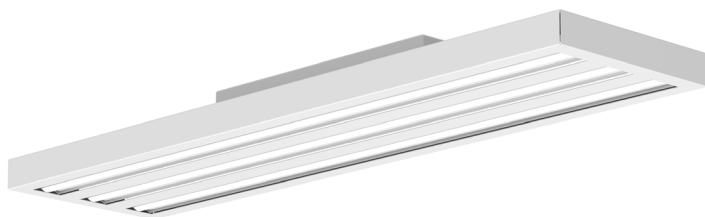
Retrouvez l'ensemble de nos produits sur :  
<http://www.specilux.fr/catalogue-produits.html>

[www.specilux.fr](http://www.specilux.fr)

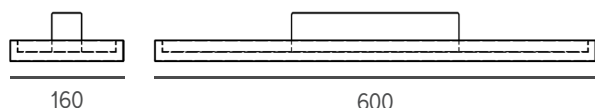


EN COURS DE MISE À JOUR





60



Module	CCT	IRC	Lumens Tj 25°C	Lumens à chaud	lm/W LED Tj 25°C	W (avec driver)
9000lm	3000K	>80	9413	8935	160,6	60,8
	4000K		9941	9438	169,6	
12000lm	3000K	>80	12323	11696	160,7	79,7
	4000K		13014	12355	169,7	

## Caractéristiques générales

IP20 - LED - 650°C  $\perp$  C€

Type	Appareil d'éclairage sur rail
Source	LED
Driver	220 - 240 V / 50 - 60 Hz
Facteur de puissance	>0,9
THD	<25%
Groupe photobiologique	0
Durée de vie	50 000h (L80B10) Milieu ambiant de $\pm 25^{\circ}\text{C}$
Type de refroidissement	Passif
MacAdam	< 3 SDCM
Rotation	-
Poids	2,6 kg
Option	Gradable
Divers	-

## Caractéristiques spécifiques

\*Structure code : PR29-ABCDE-X

A	Nom du module	3 4	9 000 LM 12 000LM
B	IRC	8	>80
C	Température de couleur	3 4	3 000 K 4 000 K
D	Connexion	3 P	3 All. Patère
E	Optique	1 2 5 3	Symétrique 120° Symétrique 90° Asymétrique Double-asymétrique
X	Couleur	1 2 3 X	Blanc Noir Gris N° du RAL

Création et fabrication française **specclair**

**Specilux SAS**  
4 Parc des Fontenelles  
78870 BAILLY

Tél : 01 39 20 80 45  
Fax : 01 39 20 80 49  
Mail : [contact@specilux.fr](mailto:contact@specilux.fr)

Fiche technique sous réserve de  
modifications techniques et formelles.

Retrouvez l'ensemble de nos produits sur :  
<http://www.specilux.fr/catalogue-produits.html>

[www.specilux.fr](http://www.specilux.fr)