

TUBULAIRE GARANTIE 5 ANS

## Descriptif

### Matériaux et finitions

Corps en polycarbonate clair anti-UV Ø 70 mm, avec embouts flasque ép. 2 mm, inox recuit brillant 304L. Support joint intérieur en zamak. Fixation par vis CHC M6 avec rondelle et joint torique, couple de serrage 2,5Nm. Côté branchement : joint d'étanchéité EPDM ép. 18 mm; presse-étoupe métallique M20 pour câble H07 DN6 à 12 mm. Côté opposé : joint d'étanchéité EPDM ép. 18 mm. Platine en tôle d'acier prélaqué peint en blanc RAL 9003, ép. 10/10 mm intégrant les barrettes LED 3 000 ou 4000K **(A)**. Réflecteur symétrique avec optique micro prismatique **(R1D)**. Branchement par connecteur 3P ou 5P débrochable Wieland GST15 au travers d'un presse-étoupe. Fixation par colliers en inox 304L à grenouillère et rotation du corps sur 360°. Driver électronique 220-240 V 50-60 Hz.

### Indice de rendu des couleurs

IRC > 80 (2)

### UGR

UGR<19

### Durée de vie

70 000 heures L80 **(3)**.

### LED

Les LED utilisées dans nos produits sont classées en groupe 0 : sans risque (ne présente aucun risque photobiologique). SDCM = 3

## Options et accessoires

Voir page suivante.

Autres besoins nous consulter.



### Certificats CEE

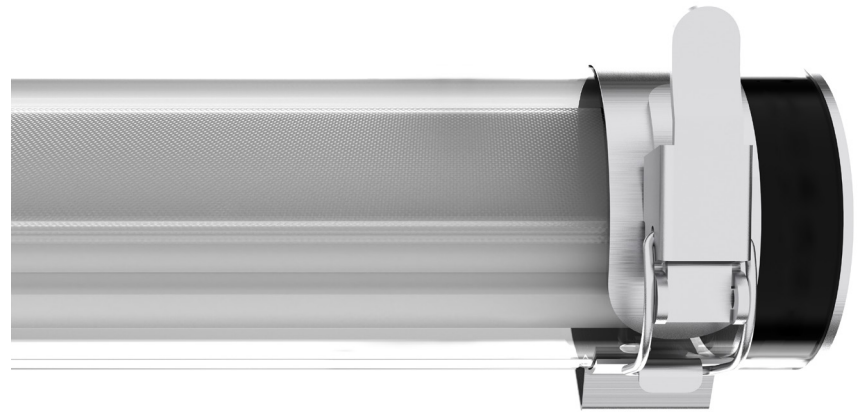
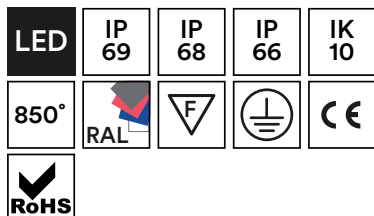
Sous conditions nous consulter.

- (1)** Nous préconisons le positionnement des colliers aux extrémités du luminaire.
- (2)** IRC > 90 disponible, nous consulter.
- (3)** L80 signifie que 90 % des LED auront un flux supérieur à 80 % du flux initial après 70000 h. Donc, au minimum 72 % du flux global initial est assuré après 70000 h.

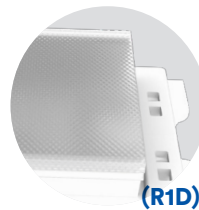
Température ambiante de fonctionnement :

Ta = 25 °C (plage -10 °C +40 °C).

▲ Le polycarbonate ou le méthacrylate peuvent être détériorés par différents produits chimiques. Nous consulter pour des installations dans des environnements spécifiques.



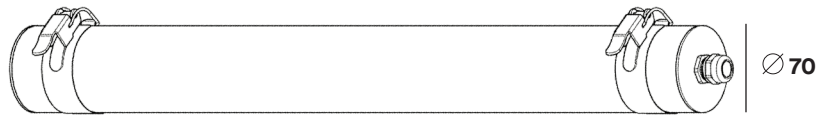
(A)



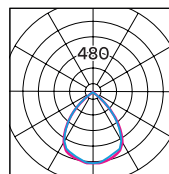
(R1D)



(RAL)



L = voir p. 02



Photométrie

Unité : cd/klm

— C = 90.0/270.0°

— C = 0.0/180.0°

Réflecteur symétrique avec optique micro prismatique R1D

Si malgré tout le soin que nous apportons à l'élaboration de nos fiches techniques, vous remarquez des erreurs, n'hésitez pas à nous les communiquer. Les photographies sont non-contractuelles.

tél. +33 (0)5 49 91 06 78  
contact@sfel.fr  
www.sfel.fr

704 mm	<b>940 lm</b> 134 lm/W <b>TUM206</b>	<b>UGR&lt;17</b> 7 W	<b>1822 lm</b> 130 lm/W <b>TUM212</b>	<b>UGR&lt;19</b> 14 W			
1004 mm	<b>1 409 lm</b> 128 lm/W <b>TUM306</b>	<b>UGR&lt;17</b> 11 W	<b>2734 lm</b> 130 lm/W <b>TUM312</b>	<b>UGR&lt;19</b> 21 W			
1304 mm	<b>1 880 lm</b> 134 lm/W <b>TUM406</b>	<b>UGR&lt;17</b> 14 W	<b>3758 lm</b> 131 lm/W <b>TUM412</b>	<b>UGR&lt;19</b> 30 W			
1604 mm	<b>2 350 lm</b> 130 lm/W <b>TUM506</b>	<b>UGR&lt;17</b> 18 W	<b>5446 lm</b> 130 lm/W <b>TUM512</b>	<b>UGR&lt;19</b> 36 W			

Options standards		Par défaut				
<b>Alimentation</b>		Electronique <b>B1</b>	DALI <b>B4</b>	BP avec mémoire <b>B6</b>	Corridor prog. <b>B7</b>	DSI <b>B8</b>
<b>Température de couleur</b>		4 000 K <b>H40</b>	3 000 K <b>H30</b>			
<b>Optique</b>	<b>En transmission</b>	Fourreau clair avec réflecteur symétrique et optique micro prismatique <b>R1D</b>				
	<b>En réflexion</b>	Platine servant de réflecteur				
<b>Câblage</b>	<b>traversant</b>	Non traversant	Traversant <b>TR</b>			
	<b>précâblage</b>	Sans précâblage	1000 mm dénudé <b>P-100</b>	200 mm avec connecteurs étanches <b>SP-20</b>		
<b>Fixations colliers</b>		Colliers grenouillère inox 304L <b>F1</b>	Colliers grenouillère avec inserts M6 <b>F11</b>	Colliers antivandale à vis CHC inox 304L <b>F2</b>	Colliers antivandale à vis TORX 304L <b>F10</b>	Colliers version marine à vis CHC 316L <b>M1</b>
<b>Cellule</b>		Sans cellule				
<b>Classe électrique</b>		Classe I	Classe II <b>E2</b>			
<b>Cache driver</b>		Sans cache driver	Cache driver alu brut <b>A2</b>	Cache driver peint en noir <b>A2K015</b>		

## Options spécifiques

### • Finitions peintes RAL

▲ Calcul basé sur température de couleur 4000 K à Ta = 25°C. Les valeurs de puissance évoluent régulièrement suivant les performances des LED. Les flux et efficacités affichés sont valables avec les optiques par défaut.