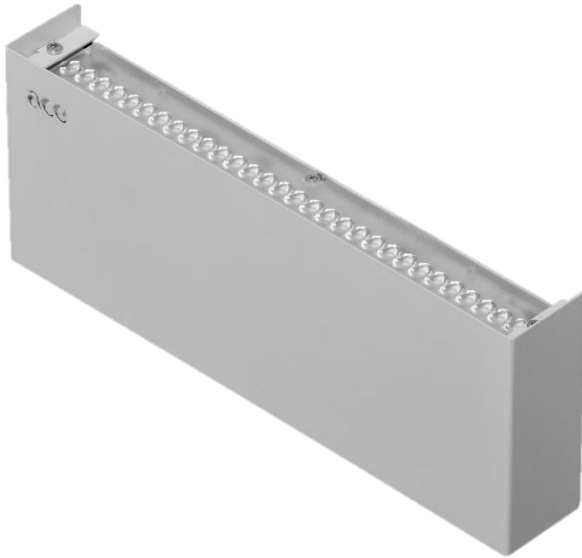


# SUENO



### Applique murale Direct/Indirect à LED

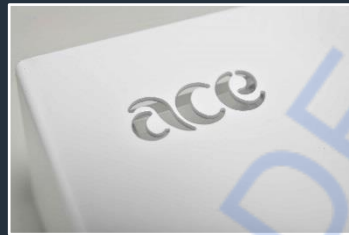
- Caisson tout acier poudré blanc
- Diffuseur en PMMA, avec optiques individuelles pour chaque LED :  
 Eclairage direct : Asymétrique  
 Eclairage indirect : Intensif
- Distribution de la lumière directe et indirecte (D-I) ou uniquement Indirect (I)
- Répartition du flux : 50% Indirect et 50% direct
- Modules LED intégrés à très haut rendement
- Durée de vie moyenne du système : 100.000 h
- Flux maintenu à 80% à 50.000 heures sur au minimum 90% des LED - L80-B10 à 50.000h
- Driver électronique intégré
- Alimentation 220-240V / 50-60Hz

### Options :

- Alimentation graduable DALI
- Bouton Poussoir
- Autres RAL sur demande (minimum 50 pièces)
- Personnalisation du logo



Bouton poussoir (option)



Possibilité de personnalisation (option)



Fixation murale en deux points

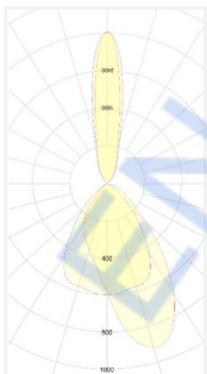


Version Directe-Indirecte (DI) et Indirecte (I)

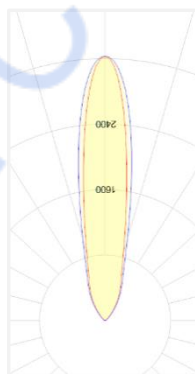
Référence	Puissance (W)**	Source	Diffusion	Flux* (lm)	Lm/W	T° de Couleur	L x l x H (mm)	Poids (Kg)
Reference	Power (W)**	Source	Diffusion	Lm output*	Lm/W	Colour T°	L x l x H (mm)	Weight (Kg)
SUENO-30-830-G4-350 D-I	10	LED	Direct-Indirect	1 700	170	3000°K	305 x 110 x 47	1.50
SUENO-30-840-G4-350 D-I	10	LED	Direct-Indirect	1 800	180	4000°K	305 x 110 x 47	1.50
SUENO-30-830-G4-250 D-I	7	LED	Direct-Indirect	1 200	171	3000°K	305 x 110 x 47	1.50
SUENO-30-840-G4-250 D-I	7	LED	Direct-Indirect	1 300	185	4000°K	305 x 110 x 47	1.50
SUENO-30-830-G4-350 I	5	LED	Indirect	850	170	3000°K	305 x 110 x 47	1.50
SUENO-30-840-G4-350 I	5	LED	Indirect	900	180	4000°K	305 x 110 x 47	1.50

\* Flux sortant après optique / Lumen output after optics

\*\* Puissance totale absorbée / Total power consumption



Version Direct - Indirect



Version Indirect

