



## Descriptif

<b>matériaux &amp; finitions</b>	caisson robuste en aluminium peint en blanc diffuseur en polycarbonate clair barrettes LED 3000 ou 4000 °K avec un IRC supérieur à 80
<b>durée de vie</b>	50000 heures (L80/F10) <sup>1</sup>
<b>drivers</b>	(voir p.2)
<b>fixation</b>	par anneaux de levage (4 anneaux M6)
<b>connexion</b>	par connecteur Wieland (au-dessus du caisson)

## Options

<b>optique</b>	diffuseur polycarbonate opale <b>C1</b> diffuseur polycarbonate clair diamanté faisceau intensif (éclairage des allées)
<b>divers</b>	version IP54 double allumage <b>DA</b> treuil peinture teinte RAL ou personnalisée sur demande

Température ambiante de fonctionnement :  
Ta = 25°C (plage 0°C 35°C).

▲ Ne pas couvrir les luminaires.

• Autres besoins : nous consulter.

1. L80F10 signifie que 90% des LED auront un flux supérieur à 80% du flux initial après 50000 heures. Donc, au minimum 72% du flux global initial est assuré après 50000h. Voir catalogue p. 113.

1/2

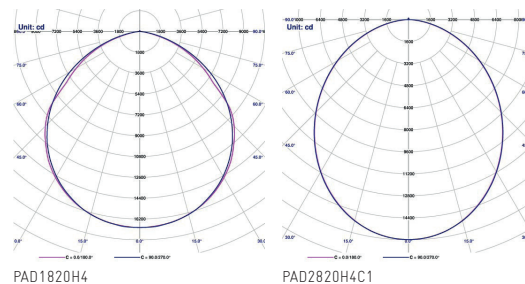
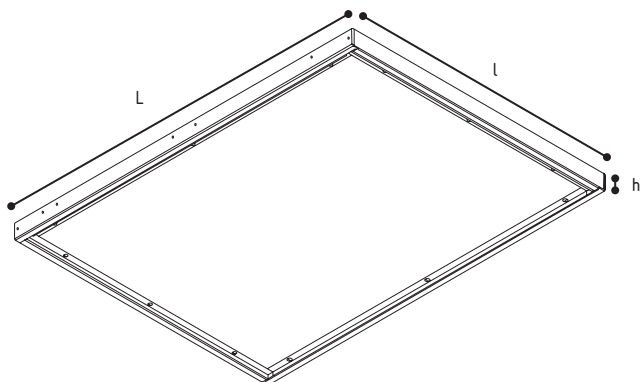
Si malgré tout le soin que nous apportons à l'élaboration de nos fiches techniques, vous remarquez des erreurs, n'hésitez pas à nous les communiquer. Les photographies sont non-contractuelles.

tél. +33 (0)5 49 91 06 78

fax. +33 (0)5 49 91 37 01

contact@sfel.fr

www.sfel.fr



## GARANTIE 5 ANS

puissance totale (W)	code	flux lumineux (lm)*	efficacité lumineuse (lm/W)*	dimensions L x l x h (mm)	poids (kg)	lampe
						LED
234	PAD1820	29300	125	900 x 900 x 52	16	
364	PAD2820	45560	125	1200 x 900 x 52	18	

## GARANTIE 8 ANS

puissance totale (W)	code	flux lumineux (lm)*	efficacité lumineuse (lm/W)*	dimensions L x l x h (mm)	poids (kg)	lampe
						LED
270	PAD1820i	29700	110	900 x 900 x 52	16	
420	PAD2820i	46200	110	1200 x 900 x 52	18	

\* Calcul basé sur température de couleur de 4000°K à Ta=25°C.

Nous consulter pour autres puissances ou conditions de températures particulières.

## Codification driver pour platine LED

- B1 Driver électronique
- B4 Driver électronique bus DALI
- B6 Driver électronique BP avec mémoire y compris avec coupure alimentation 230V
- B7 Driver électronique BP avec fonction corridor programmable