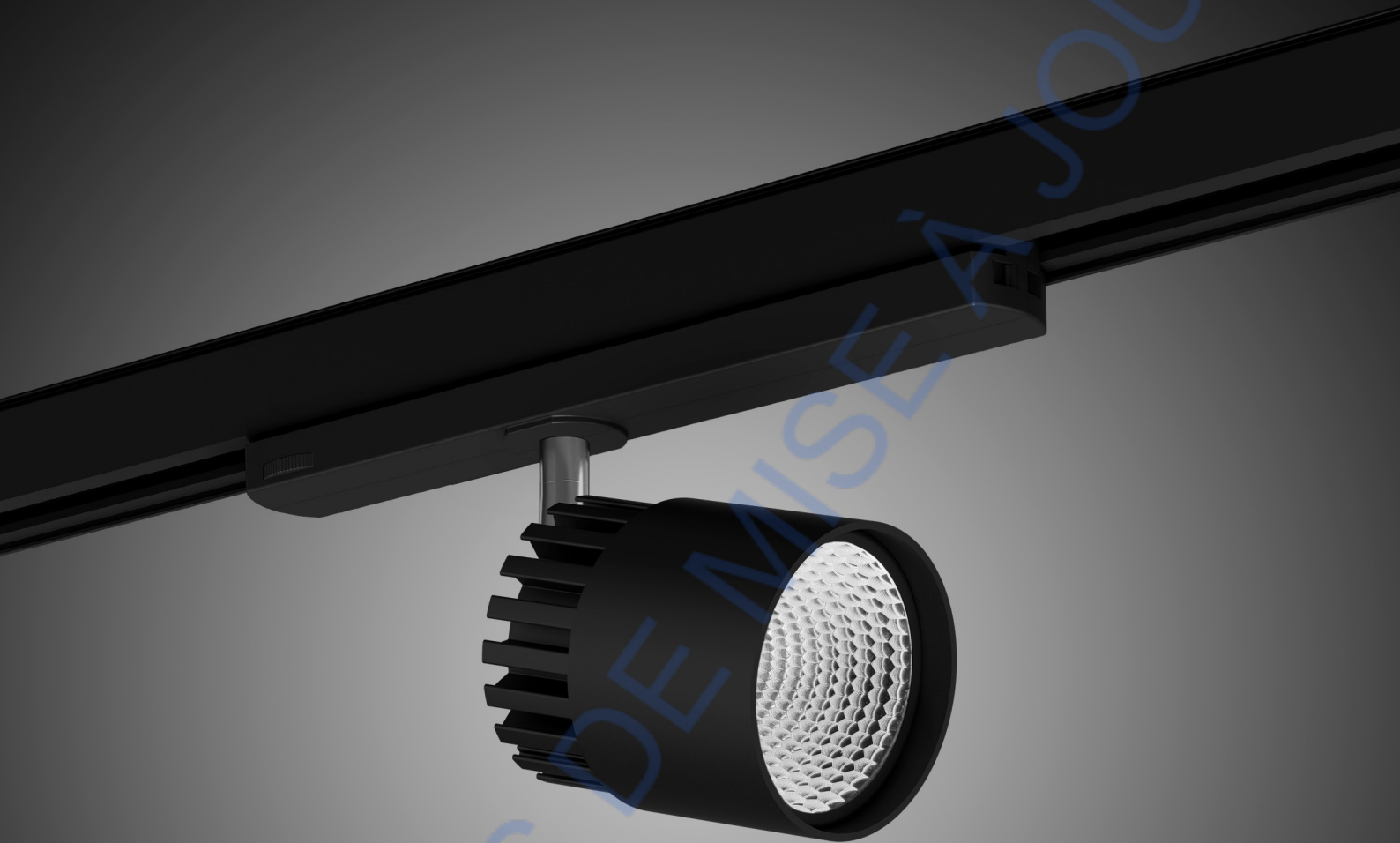


MALONE

---



EN COURS DE MISE À JOUR



Module	CCT	IRC	Lumens Tj 25°C	Lumens à chaud	lm/W LED Tj 25°C	W (avec driver)
3000lm	2700K	>80	3081	2880	144,6	24,5
	3000K		3238	3027	152	
	4000K		3400	3178	129,6	
	2700K	>90	2817	2633	120,9	26,8
	3000K		2964	2770	127,2	
	4000K		3114	2910	133,6	
4000lm	Boucherie Charcuterie		1646	1471	82,3	23
	2700K	>80	4373	4005	156,2	31,5
	3000K		4597	4210	164,2	
	4000K		4825	4419	172,3	
	2700K	>90	4144	3785	129,9	35,8
	3000K		4360	3982	136,7	
4000K	4582		4184	143,6		
Boucherie Charcuterie		2369	2109	74,5	35,7	
5000lm	2700K	>80	5078	4626	149,8	38,1
	3000K		5337	4862	157,4	
	4000K		5595	5103	165	
	2700K	>90	4726	4293	124,4	42,7
	3000K		4971	4516	130,8	
	4000K		5224	4746	137,5	
Boucherie Charcuterie		2479	2209	74,89	37,2	
6000lm	2700K	>80	5522	5016	145,3	42,7
	3000K		5804	5273	152,7	
	4000K		6092	5534	160,3	
	Boucherie Charcuterie		2706	2380	73,33	41,5

### Caractéristiques générales

IP20 - LED - 650°C □ CE

Type	Projecteur d'éclairage d'accentuation orientable
Source	LED
Driver	220 - 240 V / 50 - 60 Hz
Facteur de puissance	>0,9
THD	<25%
Groupe photobiologique	1
Durée de vie	50 000h (L80B10) Milieu ambiant de ± 25 °C
Type de refroidissement	Passif
MacAdam	< 3 SDCM
Rotation	(axe x) ± 355° (axe y) ± 90°
Poids	0,8 kg
Option	Gradable
Divers	Réflecteur métallisé haut rendement

### Caractéristiques spécifiques

\*Structure code : PR14-ABCDE-X

A	Nom du module	3	3 000 LM
		4	4 000 LM
		5	5 000 LM
		6	6 000 LM
B	IRC	8	>80
		9	>90
C	Température de couleur	2	2 700 K
		3	3 000 K
		4	4 000 K
		D	Boucherie
D	Connexion	3	Connecteur 3 all. Patère
		P	
E	Optique	1	Serré
		2	Medium
		3	Large
X	Couleur	5	X-Large
		1	Blanc
		2	Noir
		3	Gris
		X	N° du RAL



Création et fabrication française **specclair**