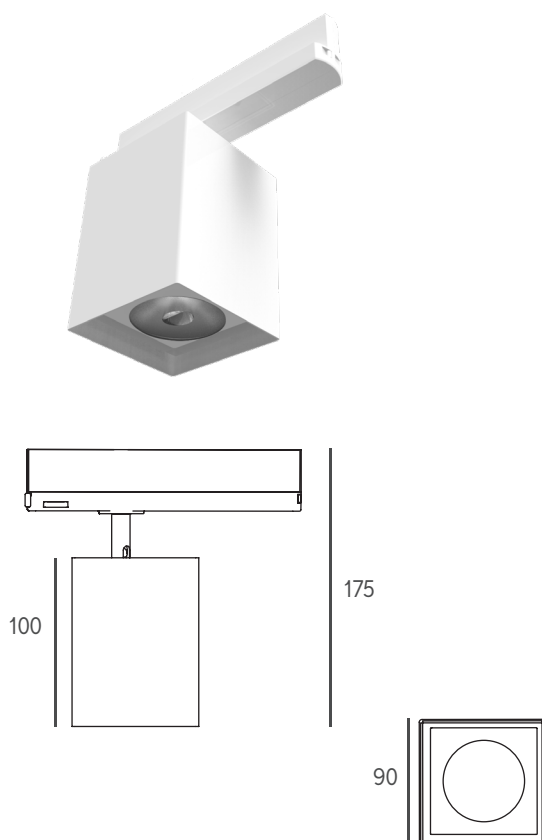


EOLE DOUBLE ASYMETRIQUE

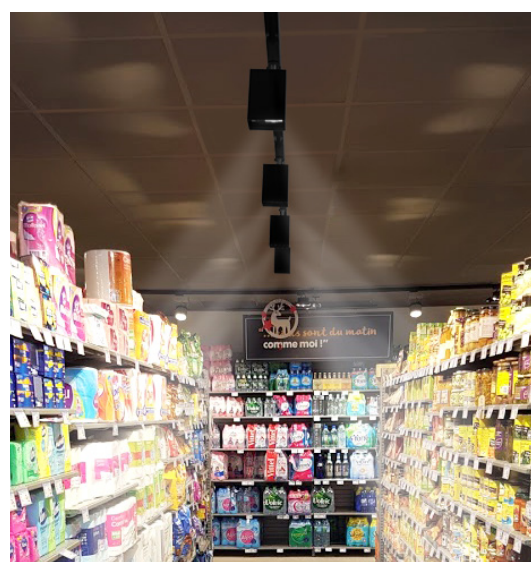




Caractéristiques générales

IP20 - LED - 650°C □ C E IK06

Type	Projecteur double asymétrique
Source	LED
Driver	220 - 240 V / 50 - 60 Hz
Facteur de puissance	>0,9
THD	<25%
Groupe photobiologique	1
Durée de vie	50 000h (L80B10) Milieu ambiant de $\pm 25^{\circ}\text{C}$
Type de refroidissement	Passif
MacAdam	< 3 SDCM
Rotation	(axe x) $\pm 355^{\circ}$ (axe y) $\pm 0^{\circ}$
Poids	0,8 kg
Option	Gradable
Divers	-



Module	CCT	IRC	Lumens Tj 25°C	Lumens à chaud	lm/W LED Tj 25°C	W (avec driver)
3000lm	2700K	>80	3120	2916	146,5	24,5
	3000K		3276	3062	153,8	
	4000K		2817	2633	120,9	
	2700K	>90	2964	2770	127,2	26,8
	3000K		3114	2910	133,6	
	4000K		3114	2910	133,6	
4000lm	2700K	>80	3884	3630	131,2	33,3
	3000K		4082	3814	137,9	
	4000K		4286	4005	144,8	
	2700K	>90	3951	3695	135,8	32,7
	3000K		4155	3886	142,8	
	4000K		4367	4084	150,1	
5000lm	2700K	>80	4948	4626	146	38,1
	3000K		5201	4862	153,4	
	4000K		5459	5103	161	
	2700K	>90	4748	4439	129,4	41,2
	3000K		4994	4669	136,1	
	4000K		5248	4906	143	

Caractéristiques spécifiques

*Structure code : PR32-ABCDE-X

A	Nom du module	3	3 000 LM
		4	4 000 LM
		5	5 000 LM
B	IRC	8	>80
		9	>90
C	Température de couleur	2	2 700 K
		3	3 000 K
		4	4 000 K
D	Connexion	3 P	3 allumages Patère
E	Optique	3	Double asymétrique
X	Couleur	1	Blanc
		2	Noir
		3	Gris
		X	N° du RAL



Création et fabrication française **spececlair**

Specilux SAS
4 Parc des Fontenelles
78870 BAILLY

Tél : 01 39 20 80 45
Fax : 01 39 20 80 49
Mail : contact@specilux.fr

Fiche technique sous réserve de
modifications techniques et formelles.

Retrouvez l'ensemble de nos produits sur :
<http://www.specilux.fr/catalogue-produits.html>

www.specilux.fr