

Descriptif

Matériaux et finitions

Applique composée d'un corps rectangulaire en profilé aluminium anodisé clair plié (A).

Plaque en polycarbonate diamanté en dessous et polycarbonate clair au-dessus.

Eclairage direct/indirect.

Platine en aluminium intégrant les barrettes LED 3 000 ou 4 000 K, avec un IRC supérieur à 80.

Driver électronique 220-240- V 50-60 Hz.

Branchement par bornier automatique avec serre câble.

Fixation en deux points par vis M4 à l'arrière de l'appareil par boutonnières.

Indice de rendu des couleurs

IRC > 80 (1)

Durée de vie

50 000 heures (L80/F10) (2).

LED

Les LED utilisées dans nos produits sont classées en groupe 0 : sans risque (ne présente aucun risque photobiologique). SDCM = 3

Accessoires

Autres besoins nous consulter.



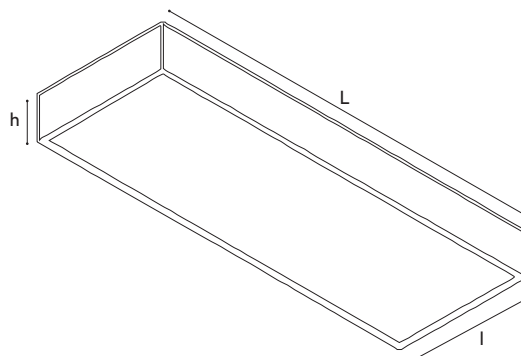
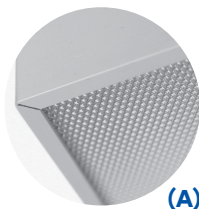
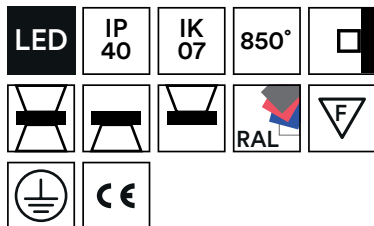
Certificats CEE

Sous conditions nous consulter.

(1) IRC > 90 disponible, nous consulter.

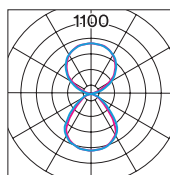
(2) L80/F10 signifie que 90 % des LED auront un flux supérieur à 80 % du flux initial après 50 000 h. Donc, au minimum 72 % du flux global initial est assuré après 50 000 h.

Température ambiante de fonctionnement :
Ta = 25 °C (plage 0 °C 35 °C).



Dimensions

L = voir tableau p. 02
l = 220 mm
h = 72 mm



polycarbonate
diamanté COD

Photométrie

Unité : cd/klm

— C = 90.0/270.0°

— C = 0.0/180.0°

Si malgré tout le soin que nous apportons à l'élaboration de nos fiches techniques, vous remarquez des erreurs, n'hésitez pas à nous les communiquer. Les photographies sont non-contractuelles.

tél. +33 (0)5 49 91 06 78

fax. +33 (0)5 49 91 37 01

contact@sfel.fr

www.sfel.fr

4705 lm
122 lm/W
ATO512515 mm
39 W7176 lm
120 lm/W
ATO712640 mm
60 W**Options standards****Par défaut****Alimentation**

Electronique

DALI

BP avec mémoire

Fonction corridor
programmable

DSI

B1**B4****B6****B7****B8****Température de couleur**

4 000 K

3 000 K

H40**H30****Optique**

Diamanté

Opale

C0D**C1****Eclairage***

Direct/indirect

Eclairage direct

Eclairage indirect

DI**IN****Cellule**

Sans cellule

Détection de
présenceDétection présence
et luminosité**Détection présence et/ou luminosité
programmable****CP****CPI****CPD****Classe électrique**

Classe I

Classe II

E2**Options spécifiques**

- Double allumage
DA

- Peinture teinte RAL
RAL

- LED variation de blancs
TW

Calcul basé sur température de couleur 4000 K à Ta = 25°C. Les valeurs de puissance évoluent régulièrement suivant les performances des LED.

* Les options direct ou indirect ont des puissances différentes, nous consulter.

** Gradation nécessaire.

▲ Les flux et efficacités affichés sont valables avec les optiques par défaut.

Descriptif

Matériaux et finitions

Applique composée d'un corps rectangulaire en profilé aluminium plié anodisé clair (A).

Plaque en polycarbonate diamanté en dessous et polycarbonate clair dessus.

Eclairage direct/indirect.

Version mono tube, ou duo (1).

Ballast électronique 220-240 V 50-60 Hz.

Branchement par bornier automatique avec serre câble.

Fixation en deux points par vis M4 à l'arrière de l'appareil par boutonnières.

Alimentation

Nos luminaires sont équipés de ballasts à forte efficacité énergétique (de classe «A1 BAT» ou «A2 BAT»).

Accessoires

Autres besoins nous consulter.

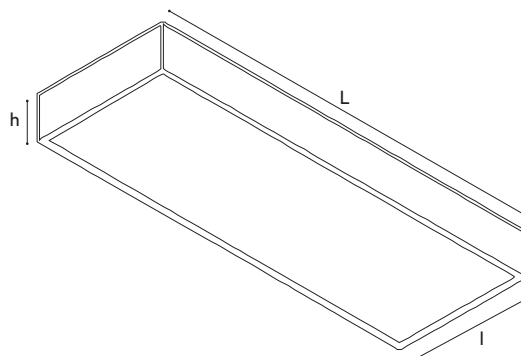
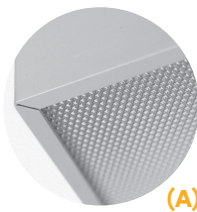
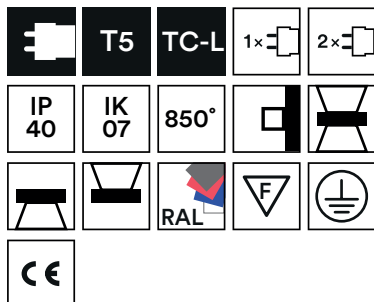


Certificats CEE

Sous conditions nous consulter.

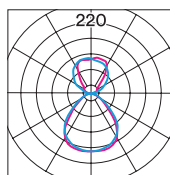
(1) Tubes fournis en option.

Température ambiante de fonctionnement :
Ta = 25 °C (plage 0 °C 35 °C).



Dimensions

L = voir tableau p. 04
l = 100 mm
l (TC-L) = 220 mm
h = 72 mm



Photométrie

Unité : cd/klm

— C = 90.0/270.0°

— C = 0.0/180.0°

polycarbonate
diamanté COD

Si malgré tout le soin que nous apportons à l'élaboration de nos fiches techniques, vous remarquez des erreurs, n'hésitez pas à nous les communiquer. Les photographies sont non-contractuelles.

tél. +33 (0)5 49 91 06 78

fax. +33 (0)5 49 91 37 01

contact@sfel.fr

www.sfel.fr

T5 HE	1 × 14 W 55 lm/W ATO114	595 mm	1 × 21 W 60 lm/W ATO121	895 mm	1 × 28 W 61 lm/W ATO128	1195 mm		
T5 H0	1 × 24 W 53 lm/W ATO124	595 mm	1 × 39 W 54 lm/W ATO139	895 mm	1 × 54 W 56 lm/W ATO154	1195 mm		
TC-L	2 × 36 W 59 lm/W ATO236	515 mm	2 × 55 W 55 lm/W ATO255	640 mm				

Options standards	Par défaut				
Alimentation	Electronique B1	Gradable 1-10 V B2	DALI B4	BP avec mémoire B6	Fonction corridor programmable B7
		DSI B8	Fonction corridor non programmable B9		
Optique	Diamanté C0D	Opale C1			
Eclairage	Direct/indirect	Direct DI	Indirect IN		
Cellule	Sans cellule	Détection de présence CP	Détection présence et luminosité* CPI	Détection présence et/ou luminosité programmable* CPD	
Classe électrique	Classe I	Classe II E2			

Options spécifiques

• Double allumage
DA

• Peinture teinte RAL
RAL

* Gradation nécessaire.

⚠ Les flux et efficacités affichés sont valables avec les optiques par défaut.