

Descriptif

Matériaux et finitions

Réglette salle de bain composée d'un corps en profilé aluminium anodisé cintré clair de 20/10 mm d'épaisseur, vasque en polycarbonate opale 2 mm en façade (A) et en partie inférieure pour diffusion directe/indirecte. Fond en tôle d'acier 15/10 mm revêtu d'une peinture époxy blanche.

Platine en tôle d'acier peint en blanc, intégrant les barrettes LED 3 000 ou 4 000 K.

Driver électronique 220-240 V 50-60 Hz.

Branchement par bornier automatique avec serre câble. Fixation en deux points par vis M4 à l'arrière de l'appareil par boutonnières.

Indice de rendu des couleurs

IRC > 80 (1)

Durée de vie

50 000 heures (L80/F10) (2).

LED

Les LED utilisées dans nos produits sont classées en groupe 0 : sans risque (ne présente aucun risque photobiologique). SDCM = 3

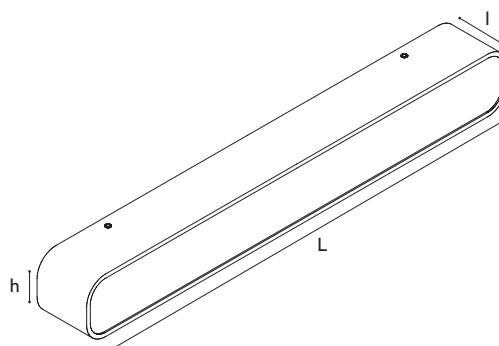
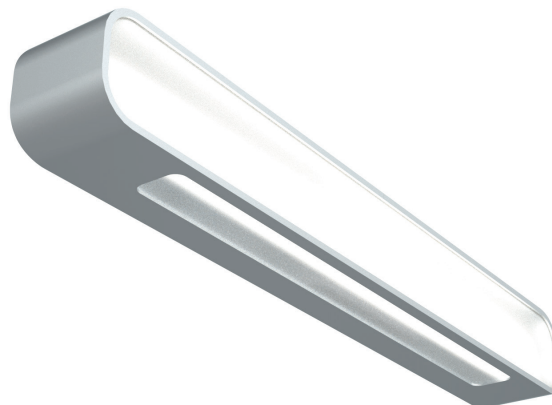
Accessoires

Autres besoins nous consulter.

(1) IRC > 90 disponible, nous consulter.

(2) L80/F10 signifie que 90 % des LED auront un flux supérieur à 80 % du flux initial après 50 000 h. Donc, au minimum 72 % du flux global initial est assuré après 50 000 h.

Température ambiante de fonctionnement :
Ta = 25 °C (plage 0 °C 35 °C).

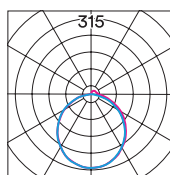


Dimensions

L = voir tableau p. 02

l = 80 mm

h = 72 mm



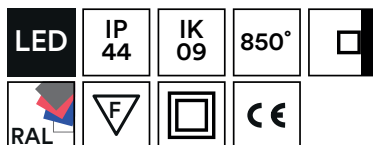
Photométrie

Unité : cd

— C = 90.0/270.0°

— C = 0.0/180.0°

polycarbonate
opale C1



Si malgré tout le soin que nous apportons à l'élaboration de nos fiches techniques, vous remarquez des erreurs, n'hésitez pas à nous les communiquer. Les photographies sont non-contractuelles.

tél. +33 (0)5 49 91 06 78

fax. +33 (0)5 49 91 37 01

contact@sfel.fr

www.sfel.fr

820 lm
97 lm/W
APS206610 mm
8 W1230 lm
97 lm/W
APS306910 mm
13 W

Options standards

	Par défaut				
Alimentation	Electronique B1	DALI* B4	BP avec mémoire* B6	Corridor prog.* B7	DSI* B8
Température de couleur	4 000 K H40	3 000 K H30			
Optique	Opale C1				
Interrupteur	Sans interrupteur	Interrupteur S0	Tirette T0		
Classe électrique	Classe II E2	Classe I			

Options spécifiques

- Applique inclinée
APP
- Double allumage
DA
- Eclairage indirect**
IND
- Peinture teinte RAL
RAL
- Prise rasoir***
S1

Calcul basé sur température de couleur 4 000 K à Ta = 25°C. Les valeurs de puissance évoluent régulièrement suivant les performances des LED.

* Impose une terre fonctionnelle en classe II.

** Eclairage en partie inférieure uniquement, plaque acier en façade.

*** Longueur augmentée de 150 mm.

▲ Les flux et efficacités affichés sont valables avec les optiques par défaut.

Descriptif

Matériaux et finitions

Réglette salle de bain composée d'un corps en profilé aluminium anodisé cintré clair de 20/10 mm d'épaisseur, vasque en polycarbonate opale 2 mm en façade (A) et en partie inférieure pour diffusion directe/indirecte. Platine en tôle d'acier peint en blanc, servant de réflecteur. Fond en tôle d'acier 15/10 mm revêtu d'une peinture époxy blanche. Version mono tube (1).

Ballast électronique 220-240 V 50-60 Hz.

Branchement par bornier automatique avec serre câble. Fixation en deux points par vis M4 à l'arrière de l'appareil par boutonnières.

Alimentation

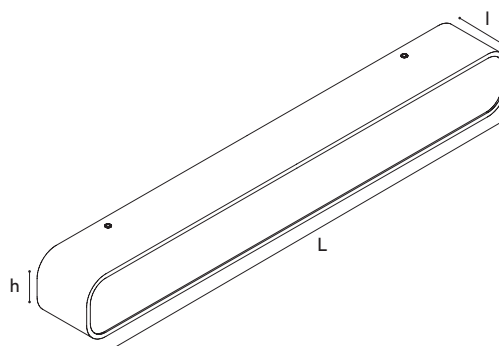
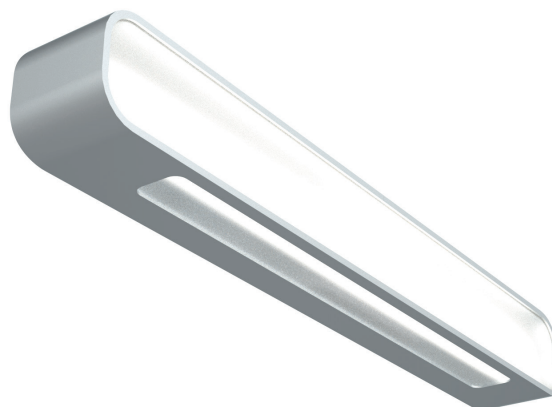
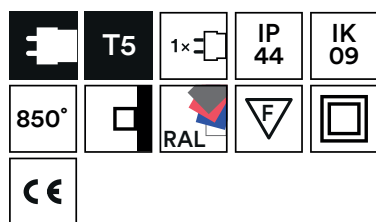
Nos luminaires sont équipés de ballasts à forte efficacité énergétique (de classe «A1 BAT» ou «A2 BAT»).

Accessoires

Autres besoins nous consulter.

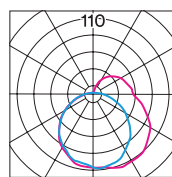
(1) Tube fourni en option.

Température ambiante de fonctionnement :
Ta = 25 °C (plage 0 °C 35 °C).



Dimensions

L = voir tableau p. 04
l = 80 mm
h = 72 mm



Photométrie

Unité : cd

— C = 90.0/270.0°
— C = 0.0/180.0°

polycarbonate
opale C1

Si malgré tout le soin que nous apportons à l'élaboration de nos fiches techniques, vous remarquez des erreurs, n'hésitez pas à nous les communiquer. Les photographies sont non-contractuelles.

tél. +33 (0)5 49 91 06 78
fax. +33 (0)5 49 91 37 01
contact@sfel.fr
www.sfel.fr

T5	1 x 14 W 41 lm/W APS114	610 mm	1 x 24 W 37 lm/W APS124	610 mm	1 x 21 W 44 lm/W APS121	910 mm	1 x 39 W 39 lm/W APS139	910 mm	
----	-------------------------------	--------	-------------------------------	--------	-------------------------------	--------	-------------------------------	--------	--

Options standards	Par défaut				
Alimentation	Electronique B1	Gradable 1-10 V* B2	BP avec mémoire* B6	Corridor prog.* B7	Fonction corridor non programmable* B9
Température de couleur	4 000 K H40	3 000 K H30			
Optique	Opale C1				
Interrupteur	Sans interrupteur	Interrupteur S0	Tirette T0		
Classe électrique	Classe II E2	Classe I			

Options spécifiques

- Double allumage
DA

- Peinture teinte RAL
RAL

- Prise rasoir**
S1

* Impose une terre fonctionnelle en classe II.

** Longueur augmenté de 150 mm.

⚠ Les flux et efficacités affichés sont valables avec les optiques par défaut.