

Sfeil®



Référentiel produits 2026



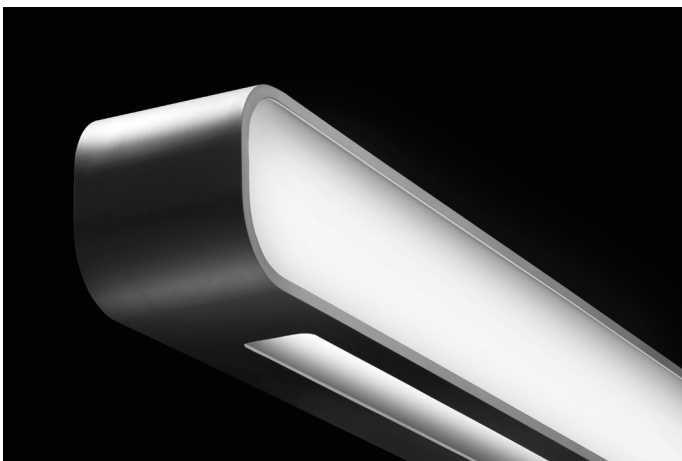
Sfel® écoconçoit des solutions d'éclairage sobres et durables pour le tertiaire, l'industrie, l'architecture et les enseignes.

De la pièce unique à la production en série, Sfel® design et fabrique ses luminaires en France et vous accompagne pour prolonger les cycles de vies, réemployer et réutiliser vos solutions d'éclairage.

Connaître sa lumière, maîtriser la lumière, penser son coût autant que ses bienfaits sur nos vies, sont par nature, au coeur de notre raison d'agir.

Fabriquées en France au cœur de la campagne poitevine, nos innovations allient savoir-faire et technologies de pointe, vous offrant des produits uniques, conçus pour sublimer vos espaces et renforcer l'identité de chaque projet.

L'approche de Sfel repose sur une maîtrise fine de la lumière, traduite en solutions fiables et précises, capables de s'adapter à des contextes d'usage variés et à des contraintes techniques exigeantes, sans jamais sacrifier la qualité d'éclairage.



## Sommaire

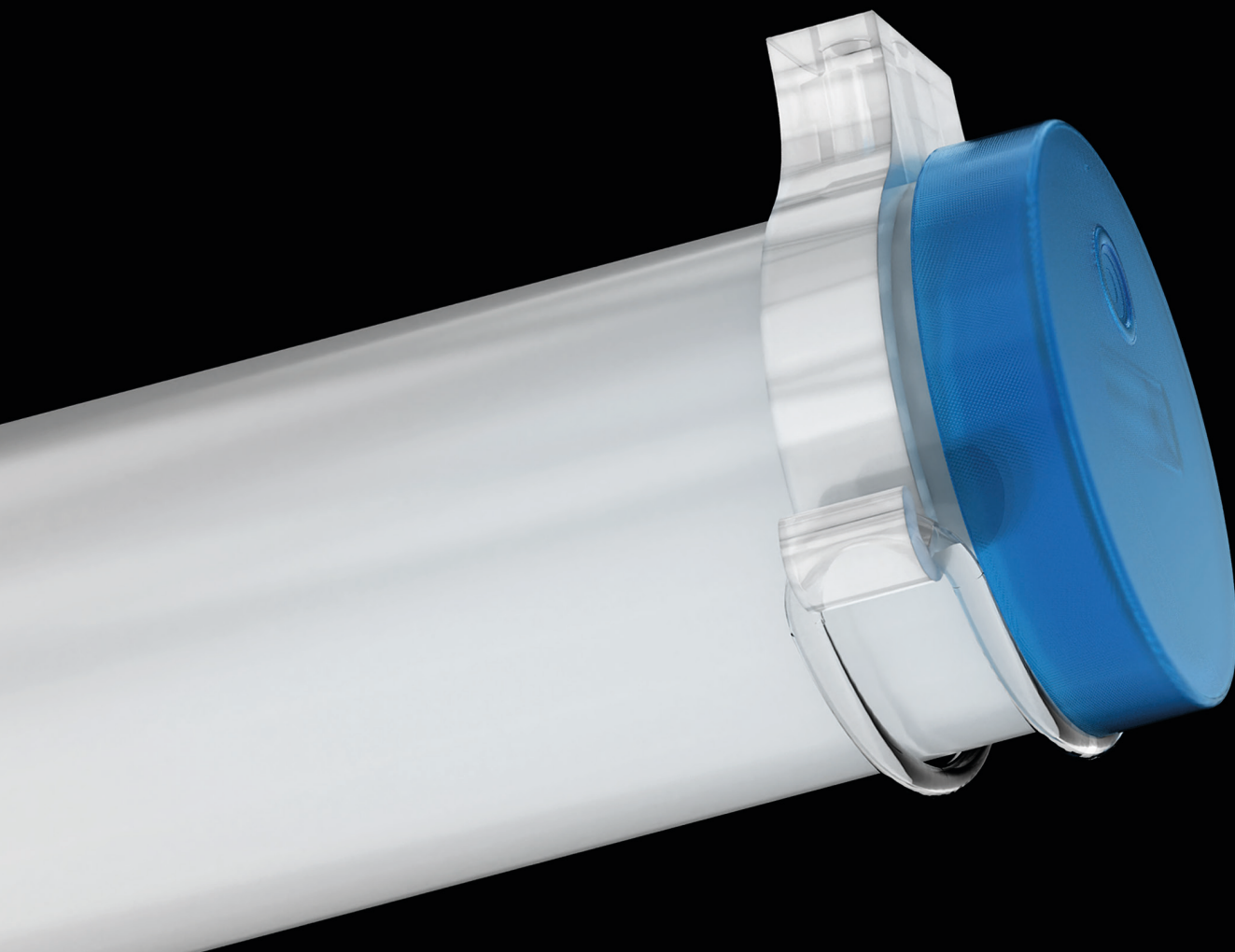
Les tubulaires .....	6
Les linéaires .....	12
Les luminaires apparents .....	18
Les encastrés .....	22
Les chemins lumineux .....	28
Les luminaires sur rails .....	32
Les décoratifs .....	36
Les grandes hauteurs .....	40
Les techniques .....	44
Nos pictogrammes .....	48
Contacts Sfel .....	49

# Les types d'installation de nos produits

Encastré	Applique	Plafonnier	Suspension	Mise en ligne	Montage sur rail	
	●	●	●			Appa
	●					Apso
	●	●	●			Apti
			●		●	Bilens
		●	●		●	Bilens Office
		●			●	Camélia
			●	●		Cassiopée
			●			Corius
			●			Cory
			●		●	Cylindre
●						Donna Square
			●			Effy
			●		●	Ella
			●		●	Emma
●		●				Evolux
			●		●	Factory
			●		●	Filament
●						Fius
●		●				Gael
					●	Gaïa
		●	●			Gym Lens
			●			Helios
			●	●		Hugo
		●			●	Kylian
●	●	●	●	●		LN
			●		●	Lucille
			●		●	Mars
		●			●	Morgan
●						Odri
●		●				Opali
●		●				Opom

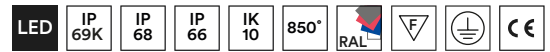
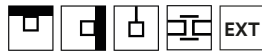
Encastré	Applique	Plafonnier	Suspension	Mise en ligne	Montage sur rail	
●		●	●	●		Pano
	●	●		●		RGD
		●	●	●		Sipa
		●	●	●		Sirius
	●		●			Sladi
		●	●			Slim Office
	●					Sueno
●	●	●	●	●		Suri
	●	●	●	●		Tufo
	●	●	●			Tufo H
	●	●				Tukore
	●	●	●	●		Tumo
	●		●	●		Tumo 360°
	●	●	●			Tumo Office
	●	●	●	●		Tumo Prisma
	●		●			Tuni
	●	●	●	●		Tuni 360°
	●	●	●			Turbo
	●	●	●			Tutto
					●	Ulysse
	●					Zapi
	●					Zigzag
Type d'installation						

# Les tubulaires



Turbo .....	08
Tufo .....	08
Tufo H .....	08
Tukore .....	09
Tumo .....	09
Tumo 360° .....	09
Tumo Office .....	10
Tumo Prisma .....	10
Tutto .....	10
Tuni .....	11
Tuni 360° .....	11

## Turbo LED Ø125

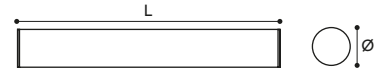


Fourreau polycarbonate Ø 125 mm. Très performant avec un IK10, un IP69K et des embouts inox. Sa grande dimension permet tous les accessoires et favorise un éclairage puissant pour une utilisation en grande hauteur.

#### Quelques options

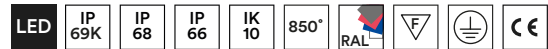
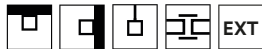
- Grille anti-défilement inclinée
- Embouts et colliers peints
- Deux presse-étoupes sur un embout

#### Quelques dimensions



L = 698 mm, 998 mm, 1298 mm ou 1598 mm ; Ø 125 mm

## Tufo LED Ø100

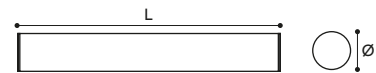


Fourreau polycarbonate Ø 100 mm. Très performant avec un IK10, un IP69K et des embouts inox. Son diamètre permet d'insérer nombre d'accessoires optiques, à vous de jouer !

#### Quelques options

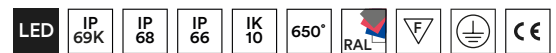
- Classe II
- Connecteur 2P débrochable Hirshmann
- Garantie 8 ans

#### Quelques dimensions



L = 694 mm, 994 mm, 1294 mm ou 1594 mm ; Ø 100 mm

## Tufo H LED Ø100

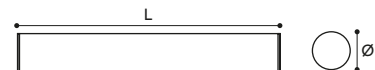


Fourreau en co-extrudé, Ø 100 mm. Embouts en aluminium et colliers inox peints. IP69K, IK10. Capable d'affronter des températures de -20°C à +60°C, il saura garder son sang-froid en toute situation !

#### Quelques options

- Embouts solidaires de la platine
- Finition aluminium anodisé

#### Quelques dimensions



L = 1192 mm ; Ø 100 mm

## Tukore LED Ø100



9

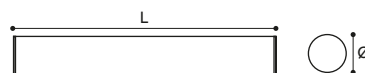


Fourreau polycarbonate Ø 100 mm. Co-développé avec EDF, profitez de sa robustesse et de sa durabilité (IK10, IP67 et garantie 10 ans).  
Temp. de fonctionnement : - 25°C / + 60°C. Solidité testée à l'épreuve du nucléaire !

### Quelques options

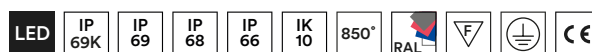
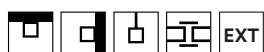
- Presse-étoupe ISO25
- Connecteur débrochable Wieland
- Connecteur débrochable Hirschmann
- Fourreau coextrudé polycarbonate/PMMA

### Quelques dimensions



L = 1270mm ; Ø 100 mm

## Tumo LED Ø70

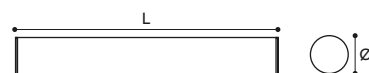


Fourreau polycarbonate Ø 70 mm, en LED. Très performant avec un IK10, un IP69K et des embouts inox. Tellement polyvalent qu'il n'attend que votre configuration !

### Quelques options

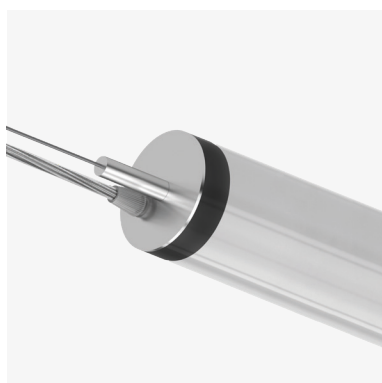
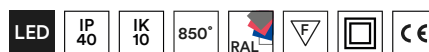
- Grille anti-défilement inclinée
- Embouts et colliers peints
- Disque inox avec passe fil

### Quelques dimensions



L = 435 mm, 704 mm, 1 004 mm, 1 304 mm et 1 604 mm ;  
Ø 70 mm.

## Tumo 360° LED Ø70

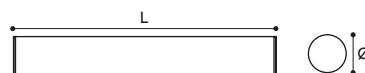


Corps en polycarbonate, Ø 70 mm. Driver déporté pour un éclairage à 360°. Luminaire suspendu verticalement (en grappe ou non) pour un effet décoratif.

### Quelques options

- Embouts peints
- Driver déporté 10 m
- Mise en ligne

### Quelques dimensions



L = 660 mm, 960 mm ou 1 260 mm ; Ø 70 mm

## Tumo Office LED Ø70

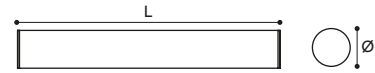


Luminaire en polycarbonate clair anti-UV Ø70 mm avec embouts et colliers inox noir RAL 9005, platine acier noir, optique lentille + grille UGR <19.

#### Quelques options

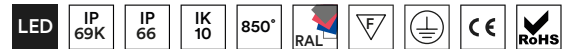
- Bloc optique basse luminance noir ou blanc
- Cache driver
- Classe II

#### Quelques dimensions



L = 704, 1004, 1304 ou 1604 mm ; Ø 70 mm

## Tumo Prisma LED Ø70

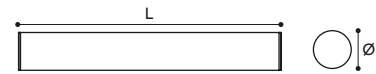


Luminaire en polycarbonate, fourreau clair avec réflecteur symétrique et optique micro prismatique (R1D), fixation par colliers inox 304L à grenouillère avec rotation 360°.

#### Quelques options

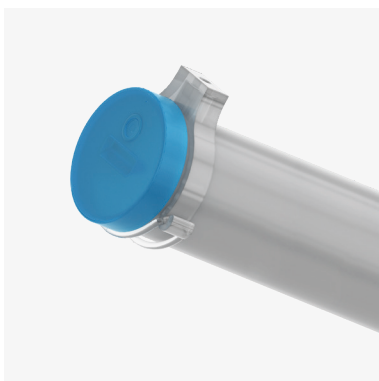
- Optique microprismatique
- Cache driver
- Classe II

#### Quelques dimensions



L = 704, 1004, 1304, 1604 mm ; Ø 70 mm

## Tutto LED Ø70

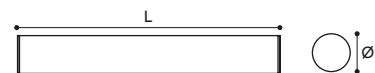


Fourreau polycarbonate Ø 70 mm. Performant avec un IK09 et un IP54. Tellement sympa avec ses embouts en silicone de couleur qu'il n'attend que vos projets les plus fous !

#### Quelques options

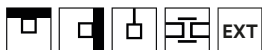
- Embouts en silicone
- Alimentation par le milieu
- Grille anti-défilement

#### Quelques dimensions



L = 435, 635, 935, 1235 ou 1535 mm ; Ø 70 mm

## Tuni LED Ø40



11

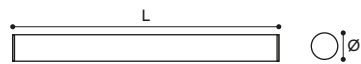


Fourreau polycarbonate Ø 40 mm. Très performant avec un IK10, un IP68 et des embouts inox. Déclinable à l'envi pour tout projet architectural ingénieux.

### Quelques options

- Cache-driver
- Driver déporté étanche
- Patte pour suspension verticale

### Quelques dimensions



L = 1 050, 1 350, 1 650 ou 1 950 mm ; Ø 40 mm.

## Tuni 360° LED Ø40

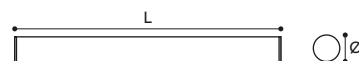


Corps en polycarbonate opale Ø 40 mm avec embouts en inox brillant. Absence de zone d'ombre et mise en ligne.

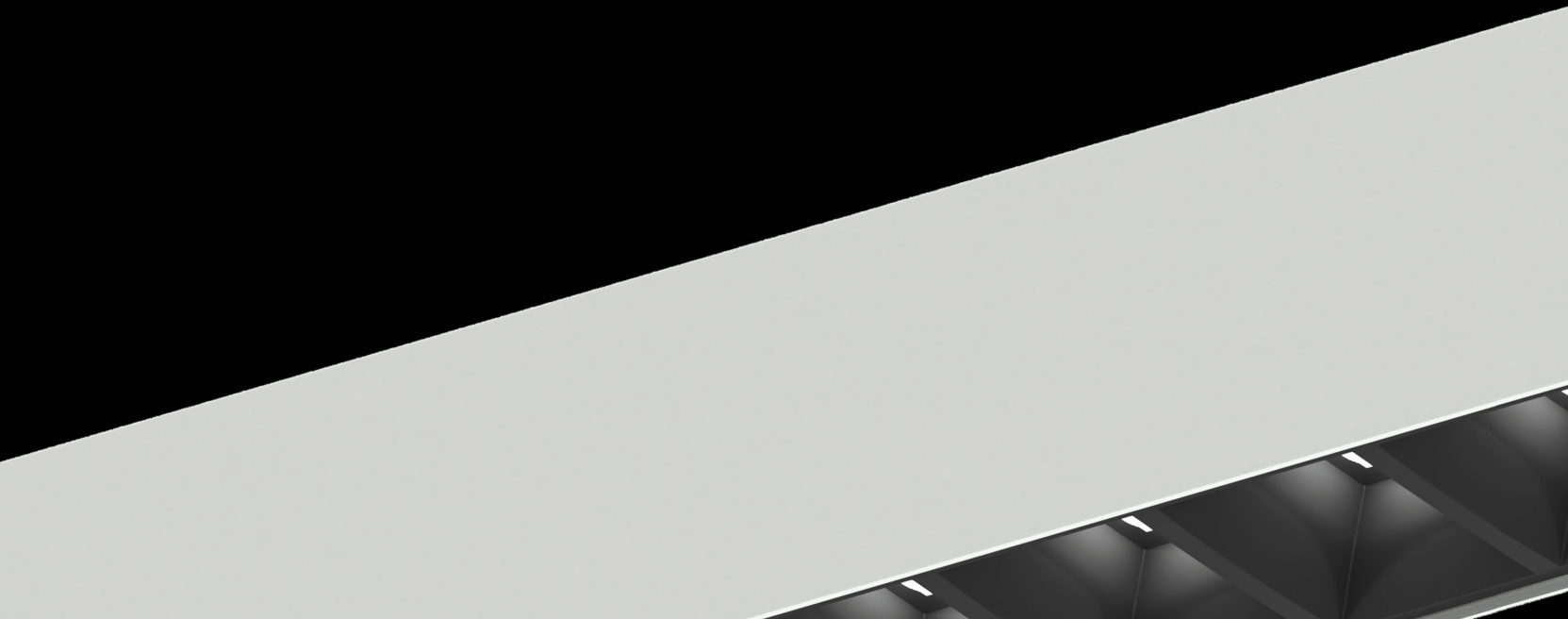
### Quelques options

- Finitions peintes
- Cache-driver

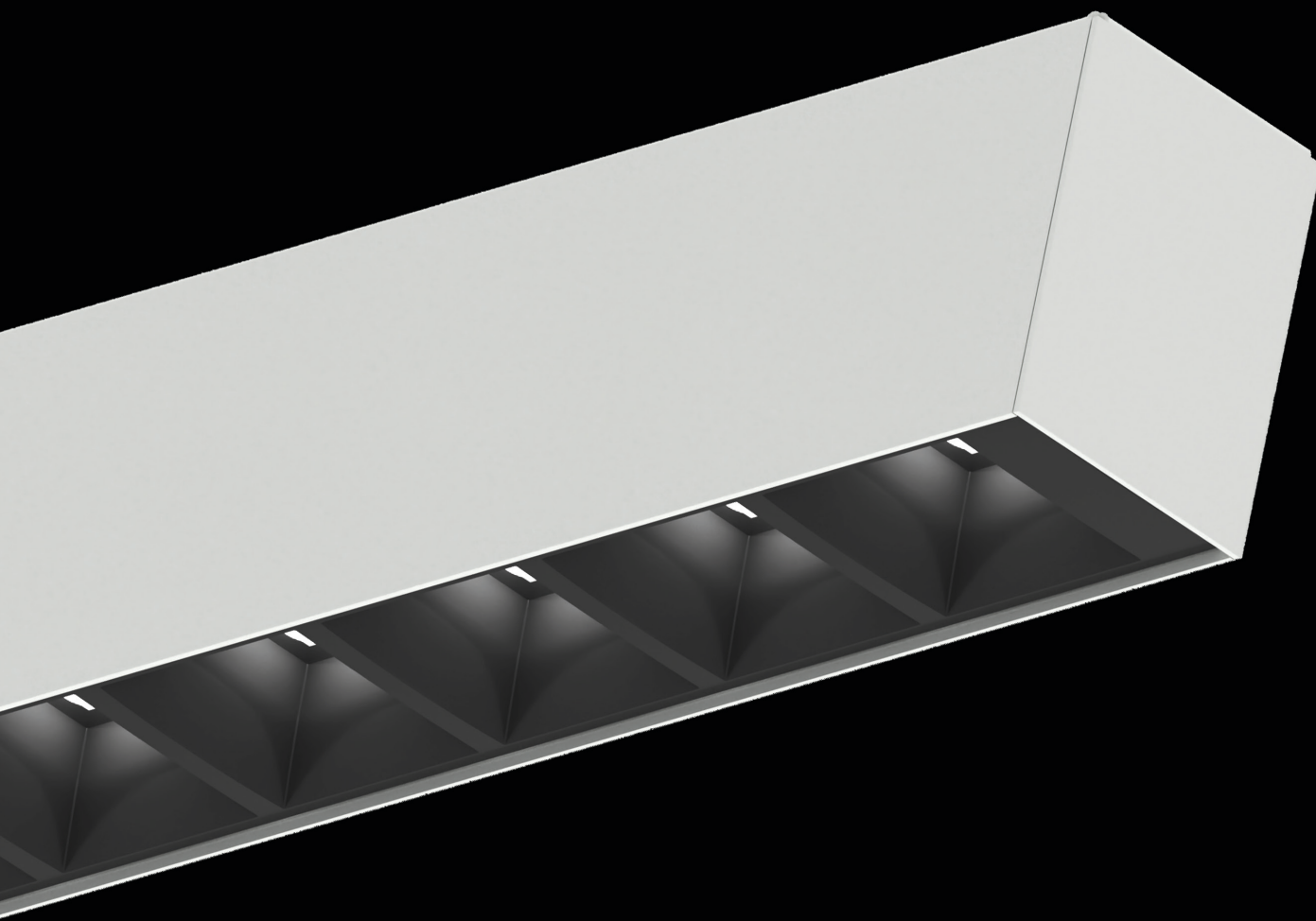
### Quelques dimensions



L = 660, 960 ou 1 260 mm ; Ø 40 mm.

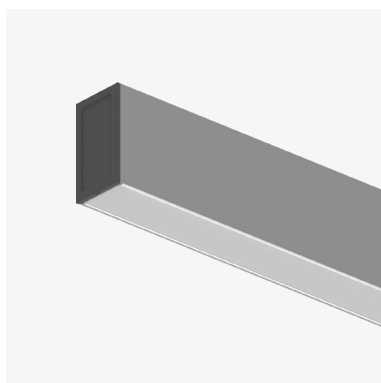


## Les linéaires



Suri .....	14
Hugo .....	14
Sipa .....	14
Bilens .....	15
Bilens Office .....	15
Slim Office .....	15
Sueno .....	16
Cassiopée .....	16
La mise en ligne & les structures .....	17

## Suri LED &gt;□&lt; 45 80

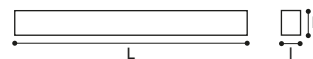


Profilé aluminium, finition anodisée, diffuseur opale. Installation : suspension, plafonnier, encastré possible. Puissances flux disponibles jusqu'à 4125 lm.

#### Quelques options

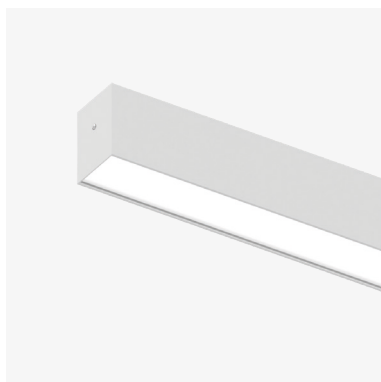
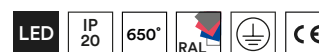
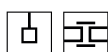
- Mise en ligne
- Embouts personnalisables
- Kit d'encastrement réglable

#### Quelques dimensions



L = 590, 890, 1 190, 1 490 mm ; l = 45 mm ; h = 60 mm

## Hugo LED &gt;□&lt; 60 80

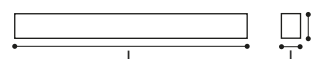


Profilé aluminium peint. Diffuseur en polycarbonate micro prismatique ou opale. Conçu pour répondre à vos besoins d'éclairage sans excès mais avec style.

#### Quelques options

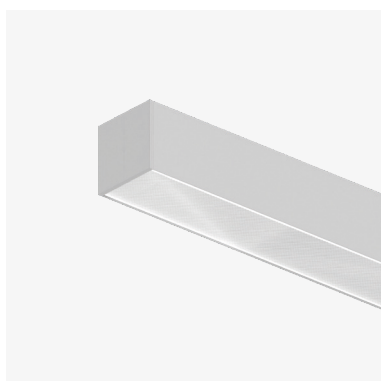
- Alimentation gradable DALI
- Peinture teinte RAL
- Mise en ligne

#### Quelques dimensions



L = 1180 mm, 1760 mm et 2400 mm ; l = 60 mm ; h = 80 mm

## Sipa LED &gt;□&lt; 65 65

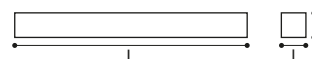


Profilé 65 × 65 mm en aluminium anodisé ou peint, avec embouts vissés par l'intérieur. Disponible en version IP54. Plusieurs optiques au choix pour s'adapter à tous vos projets. UGR < 19 selon la puissance choisie.

#### Quelques options

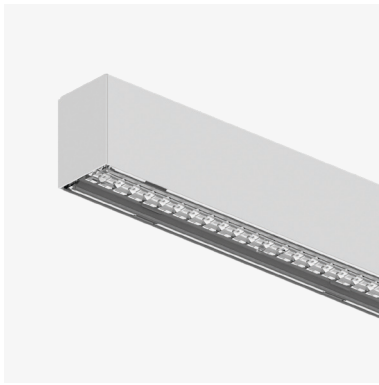
- Lentilles optiques
- Version IP54
- Tunable White
- UGR < 19

#### Quelques dimensions



L : 615, 895, 1 175 ou 1 455 mm ; l = 65 mm ; h = 65 mm

## Bilens LED >□<50 𐀀60

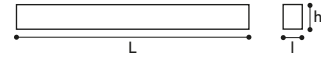


Profilé en acier peint. Optiques en PMMA. Suspension par fils ou fixation en deux points sur rail triphasé pour un alignement parfait.

### Quelques options

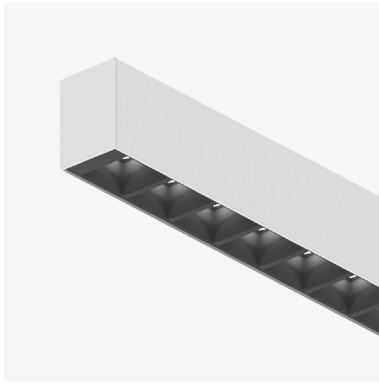
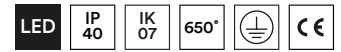
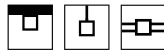
- Peinture teinte RAL
- Lentilles optiques
- Alimentation gradable DALI
- Fixation 3 allumages sur rail

### Quelques dimensions



L = 1135 mm ; l = 50 mm ; h = 60 mm

## Bilens Office LED >□<43 𐀀61

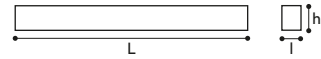


Profilé en acier peint. Lentille et grille optiques pour un UGR inférieur à 18, voire inférieure à 13 pour certaines puissances. Idéal pour l'éclairage de bureau ou lieu nécessitant un confort visuel.

### Quelques options

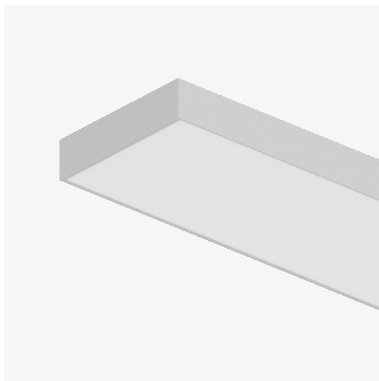
- Bloc optique basse luminance noir ou blanc
- Alimentation gradable DALI
- Tunable White
- Fixation 3 allumages sur rail

### Quelques dimensions



L = 1140 mm ; l = 43 mm ; h = 61 mm

## Slim Office LED >□<100 𐀀40

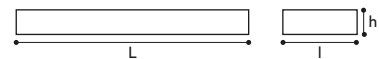


Profilé en aluminium et embouts en acier, peints en blanc RAL 9003, driver déporté. Conçu pour répondre à la norme NF EN 12464-1, il garantit un éclairage homogène des murs, plafonds et volumes cylindriques. UGR < 19 pour un confort visuel optimal.

### Quelques options

- Peinture teinte RAL
- Vasque claire + film diamanté
- UGR < 16

### Quelques dimensions



L = 599, 885, 1170 ou 1457 mm ; l = 100 mm ; h = 40 mm

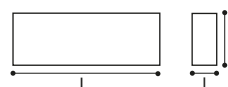


Profilé acier. Diffuseur en PMMA avec optiques individuelles. Applique murale fine avec un éclairage direct/indirect. Pour une mise en valeur unique et avantageuse à la lisière de vos pièces.

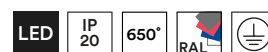
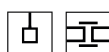
#### Quelques options

- Peinture teinte RAL
- Alimentation gradable DALI
- Personnalisation du logo possible sur le corps du luminaire.

#### Quelques dimensions



L = 305 mm ; l = 110 mm ; h = 47 mm

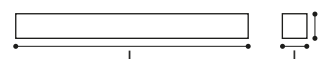


Corps en profilé aluminium. Diffuseur polycarbonate opale. Possibilité de mise en ligne. Des formes variées pour tous les goûts !

#### Quelques options

- Formes personnalisables sur demande
- Peinture teinte RAL
- Alimentation gradable DALI
- Éclairage direct/indirect

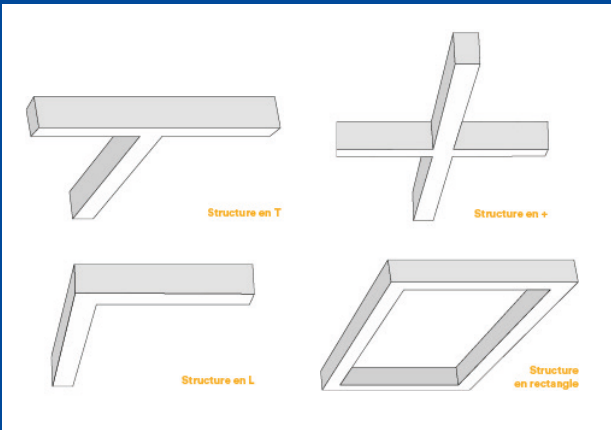
#### Quelques dimensions



L = Sur-mesure (Nous contacter) ; l = 70 mm ; h = 95 mm

## La mise en ligne

Pensés pour la création de lignes lumineuses continues, nos linéaires en profilés aluminium offrent une solution flexible et performante pour sublimer tous types d'espaces. Leur conception permet de créer une ligne lumineuse continue qui permet d'obtenir un éclairage sans zone d'ombre ni interruption. Installation en mise en ligne qui permet de raccorder parfaitement les modules pour un éclairage sans zone d'ombres. Disponibles en plusieurs longueurs, sections et modes de pose (plafonnier, suspension ou encastré), ils permettent de composer des lignes nettes qui structurent les volumes et apportent une identité forte aux intérieurs et aux espaces de circulation.



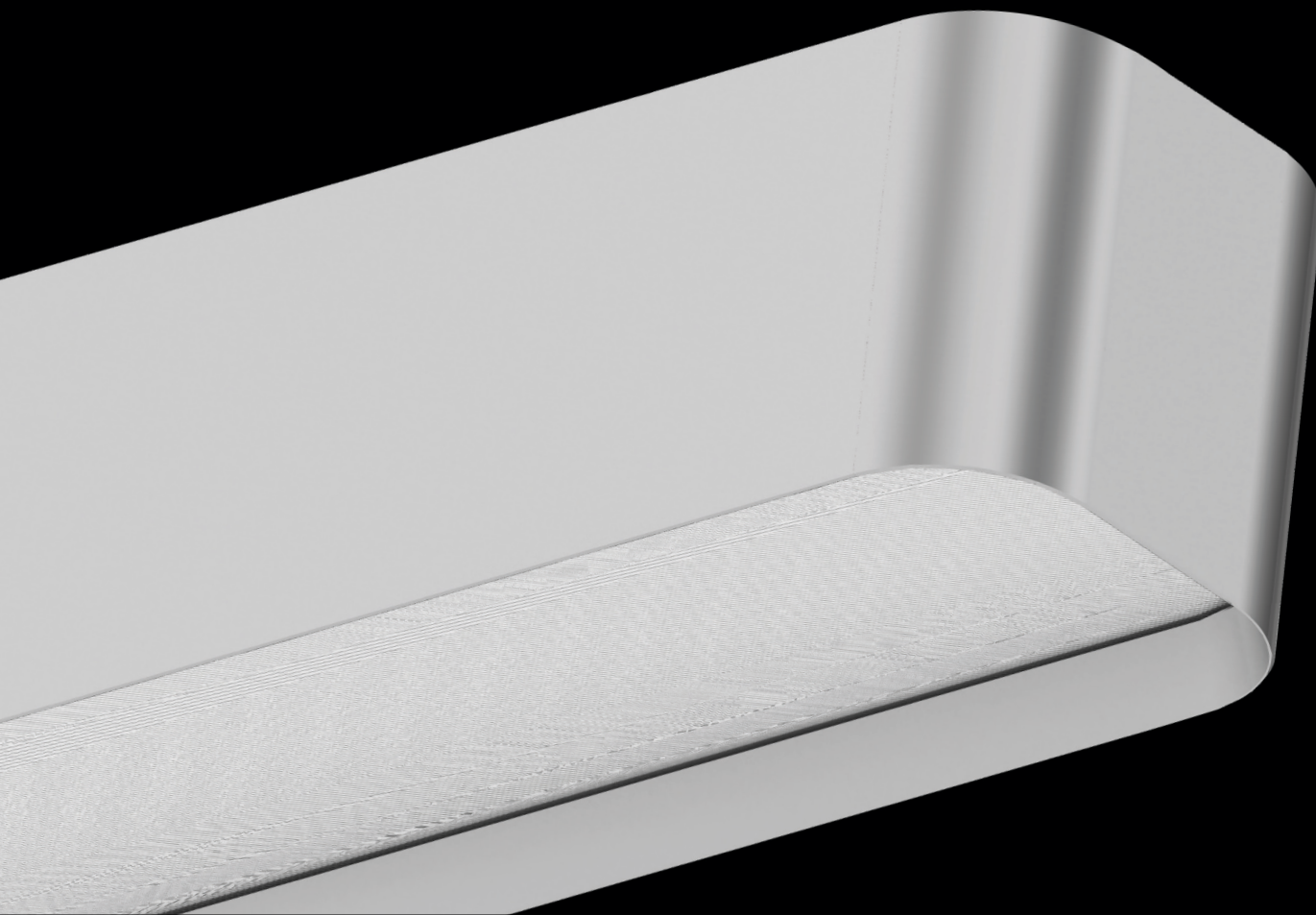
### Les structures géométriques

Nos linéaires permettent également de concevoir des structures lumineuses géométriques. En L, en X, en T, rectangulaire ou en composition plus complexe : nos structures promettent un effet «Whaouh».

Peintes en RAL 9 006 gris aluminium, elles peuvent être personnalisées pour choisir votre teinte RAL spécifique. Fixation en plafonnier ou en suspension et angle sur-mesure, les possibilités sont infinies.

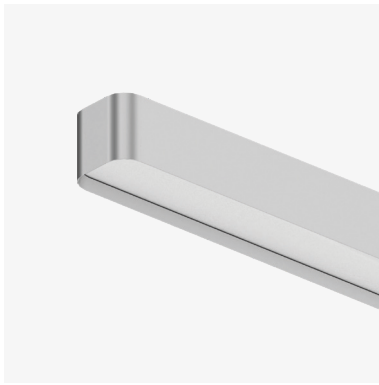
Autres températures de couleurs et LED avec un IRC supérieur à 90 disponibles.

# Les luminaires apparents



Sladi .....	20
Appa .....	20
Helios .....	20
Apti .....	21

## Sladi LED 96 × 85

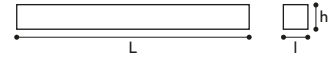


Profilé en aluminium 96 × 85 mm. Éclairage direct/indirect (UGR < 19). Idéal pour les espaces de travail ou de détente où confort visuel et esthétique vont de pair.

#### Quelques options

- Optique diamanté avec diffusant opale
- Cellule de détection de présence
- Classe II

#### Quelques dimensions



L : 610, 910, 1 210 mm ; l = 96 mm ; h = 85 mm

## Appa LED

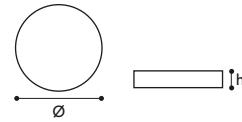


Profilé aluminium, platine en acier et diffuseur en polycarbonate opale ou diamanté. Luminaire rond à installer en applique, plafonnier ou suspension. Tellement à l'aise en toute situation qu'il vous délivrera d'un manque d'inspiration.

#### Quelques options

- Cellule de détection de présence
- Classe II
- Variation de blancs

#### Quelques dimensions



Ø 340, 550, 830 mm ; l = 65 mm ; h = 65 mm

## Helios LED

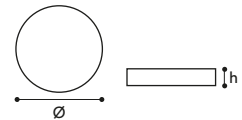


Profilé aluminium peint. Diffuseur polycarbonate opale. Suspension ronde et épurée : l'essentiel pour un éclairage fiable, accessible et élégant.

#### Quelques options

- Peinture teinte RAL

#### Quelques dimensions



Ø 600 ou 900 mm ; h = 100 mm

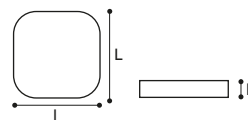


Profilé aluminium, platine en acier et diffuseur en polycarbonate opale ou diamanté. Luminaire carré à installer en applique, plafonnier ou suspension. De quoi faire gaiement écho aux formes de vos pièces les plus rigoureuses.

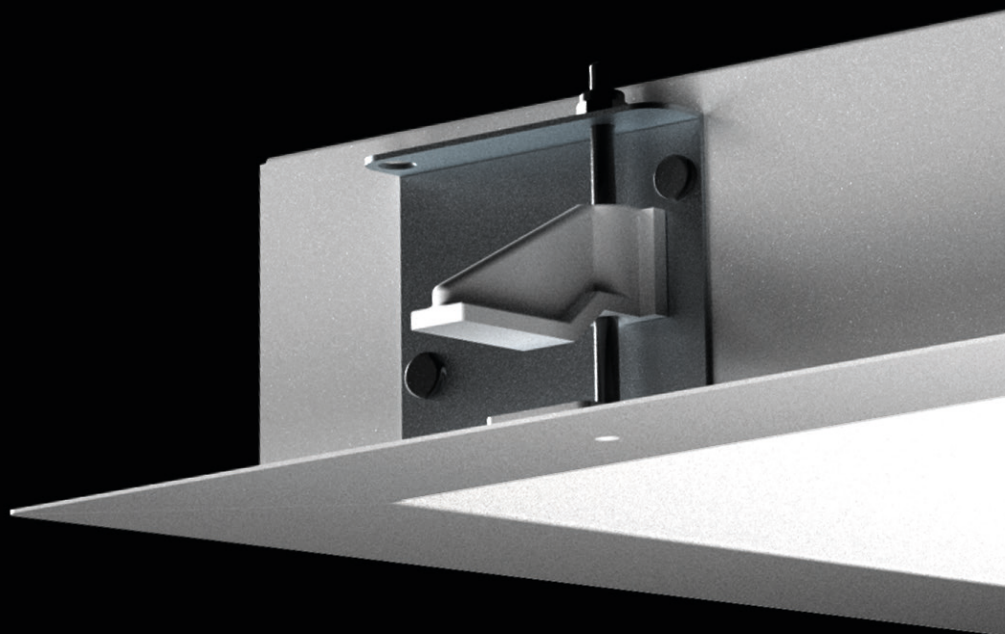
#### Quelques options

- Peinture teinte RAL
- LED Variation de blancs
- Alimentation gradable DALI

#### Quelques dimensions



L = 305 ; l = 305 mm ; h = 72 mm



## Les encastrés

Odri .....	24
Opali .....	24
Opom .....	24
Gael .....	25
Evolux .....	25
Sur-mesure pour votre plafond .....	25
Donna Square .....	26
Fius .....	26

## Odri LED

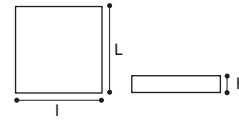


Caisson en tôle d'acier peint en blanc. Vasque en PMMA diamanté. Driver déporté classe II. Montage par le dessus, maintenu par un filin de sécurité.

## Quelques options

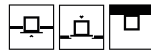
- Optique diamantée
- Fixation plafonnier
- LED variation de blancs
- Version UGR<19

## Quelques dimensions



L = 595 ; l = 595 mm ; h = 40 mm

## Opali LED

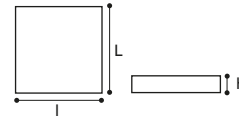


Caisson en tôle d'acier peint en blanc pour LED. Diffuseur en polycarbonate opale ou diamanté pour toujours plus d'options. Mettez-nous au défi de vos plafonds les plus exigeants.

## Quelques options

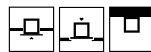
- Drapeaux pour hauteur plafond de 25 à 60 mm
- Montage plafonnier
- Sérigraphie optique

## Quelques dimensions



L = 595, 625, 1195, 1225 mm ; l = 295, 325, 595, 625 mm ; h = 62 mm

## Opom LED

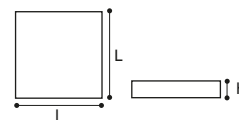


Caisson en tôle d'acier peint en blanc pour LED. Diffuseur en polycarbonate opale ou diamanté pour toujours plus d'options. De l'illimité à l'étriqué, de l'effilé au rembourré, il s'adapte.

## Quelques options

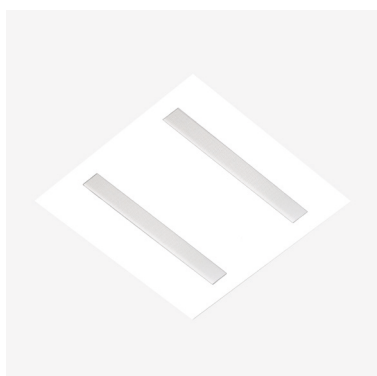
- Version UGR<19
- Fixation plafonnier
- Sérigraphie optique
- LED variation de blancs

## Quelques dimensions



L = 595, 625, 1195, 1225 mm ; l = 295, 325, 595, 625 mm ; h = 62 mm

## Gael LED

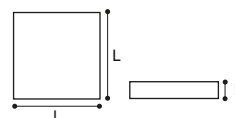


Caisson en tôle d'acier peint. Diffuseur en polycarbonate micro prismatique opale. Un encastré simple qui réhausse n'importe quelle pièce !

#### Quelques options

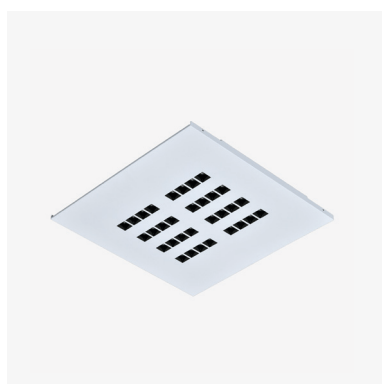
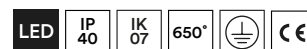
- Peinture teinte RAL
- Option kit plafonnier
- Détecteur de présence et luminosité

#### Quelques dimensions



L = 595 mm ; l = 595 mm ; h = 37 mm

## Evolux LED

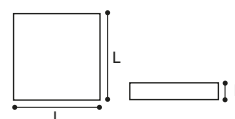


Caisson en tôle d'acier peint. Lentille et grille optiques pour un UGR inférieur à 18. À personnaliser pour devenir la touche lumineuse qui vous ressemble.

#### Quelques options

- Bloc optique basse luminance noir ou blanc
- Détecteur de présence et luminosité
- Option kit plafonnier

#### Quelques dimensions



L = 596 ou 1196 mm ; l = 296 ou 596 mm ; h = 24 mm



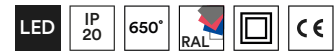
© Sfel - CHU de Poitiers

### Sur-mesure pour votre plafond

Nos encastrés sont tous disponibles en version carrée ou rectangulaire. Leurs différentes versions permettent de s'adapter à tout type de plafond et à répondre à vos besoins de maintenance.

Sur notre Opali et notre Opom, il est possible de réaliser une sérigraphie optique pour donner une nouvelle dimension à vos espaces intérieurs. Vous pouvez choisir l'implantation, le motif et la température de couleur.

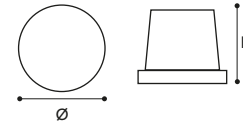
## Fius LED



Corps en aluminium peint avec réflecteur métallisé. Performance lumineuse et élégance au service de vos espaces.

**Quelques options**

- Peinture teinte RAL
- Alimentation gradable DALI
- IRC > 90

**Quelques dimensions**

Ø 185 ou 220 mm ; h = 145 ou 165 mm

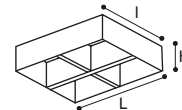
## Donna Square LED



Corps encastrable en acier peint blanc. Lentille et grille optiques de couleur noir pour un UGR inférieur à 18. Une lumière maîtrisée, pensée pour s'intégrer avec précision à vos plafonds sans jamais s'imposer.

**Quelques options**

- Alimentation gradable DALI
- Bloc optique basse luminance noir ou blanc
- IRC > 90
- Fixation par ressorts ou par languettes magnétiques

**Quelques dimensions**

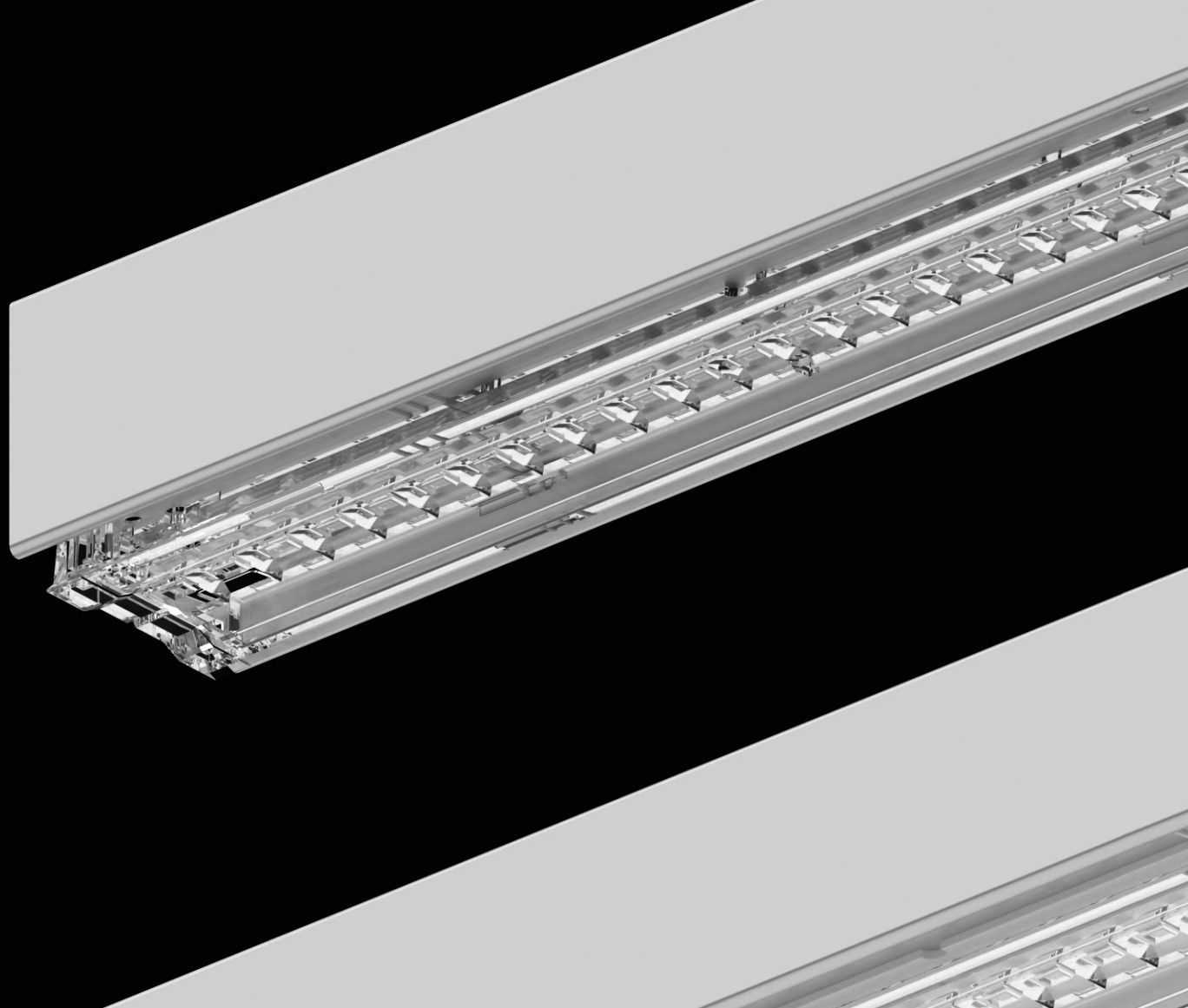
L = 86 mm ; l = 86 mm ; h = 30 mm



### **La lumière, en toute discrétion.**

Notre gamme d'encastrés a été conçue pour répondre aux exigences des espaces résidentiels comme professionnels. Faciles à installer, ils s'intègrent harmonieusement dans les plafonds et faux plafonds, tout en assurant un éclairage homogène et confortable.

Disponibles en différentes puissances, températures de couleur et finitions, nos encastrés s'adaptent à tous les styles et usages, du balisage discret à l'éclairage fonctionnel, en alliant durabilité, fiabilité et esthétique.



## Les chemins lumineux



Mars .....	30
Sirius .....	30
Des lignes impeccables et rigoureuses .....	31

## Mars LED >□65 ✕53

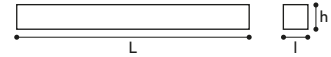


Profilé en aluminium, diffuseur en PMMA et LED bleue : tout pour créer une ambiance unique, seul ou en ligne.

### Quelques options

- Autres teintes LED disponibles
- Mise en ligne
- Peinture teinte RAL
- Alimentation gradable DALI

### Quelques dimensions



L = 1500 ou 3000 mm ; l = 65 mm ; h = 53 mm

## Sirius LED >□59 ✕51

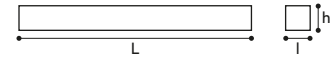


Profilé en tôle d'acier prélaqué blanc ou noir et optiques en PMMA. Eligible au CEE Tertiaire BAT-EQ-127. Envie d'harmonie ? Jouez la carte des lignes longues et continues.

### Quelques options

- Support de spots d'accentuation
- Alimentation gradable DALI

### Quelques dimensions



L = 1692 mm ou 3372 mm ; l = 59 mm ; h = 51 mm



© Sfel - Eclairer les commerces et enseignes

### Des lignes impeccables et rigoureuses

Pensé pour tracer des axes forts et structurants dans l'espace, nos chemins lumineux offrent une précision exceptionnelle et un rendu graphique parfaitement maîtrisé. Grâce aux modules longs sur le Sirius, le nombre d'éléments à installer et les zones de jonctions sont réduites, limitant ainsi les points de fragilité et les ruptures visuelles.

Cette conception permet de créer des lignes lumineuses particulièrement droites, même sur de très grandes distances, pour un résultat continu et irréprochable.

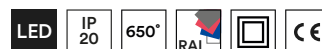
La lumière se déploie en un flux homogène, sans ombre ni variation d'intensité, dessinant de véritables parcours lumineux. Idéal pour structurer les espaces de circulations.

# Les luminaires sur rail



Morgan .....	34
Kylian .....	34
Camelia .....	34
Ulysse .....	35
Pour mettre l'accent sur ce qui compte .....	35

## Morgan LED Ø60

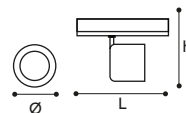


Projecteur LED d'accentuation orientable en fonte d'aluminium avec réflecteur métallisé. Petit format, grande précision : éclairez juste ce qu'il faut.

#### Quelques options

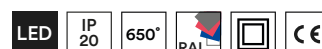
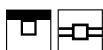
- Peinture teinte RAL
- Différentes optiques disponibles
- Alimentation gradable DALI

#### Quelques dimensions



Ø 60 mm ; L = 195 mm ; h = 130 mm

## Kylian LED Ø85

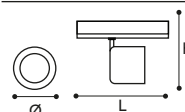


Projecteur LED d'accentuation orientable en fonte d'aluminium avec réflecteur métallisé. Sobriété et précision pour sublimer chaque détail.

#### Quelques options

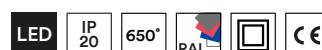
- Peinture teinte RAL
- Différentes optiques disponibles
- Alimentation gradable DALI
- Température de couleur : charcuterie

#### Quelques dimensions



Ø 85 mm ; L = 250 mm ; h = 140 mm

## Camélia LED Ø100

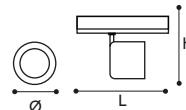


Projecteur LED d'accentuation orientable en fonte d'aluminium avec réflecteur métallisé. La lumière qui impose sa présence.

#### Quelques options

- Peinture teinte RAL
- Différentes optiques disponibles
- Alimentation gradable DALI
- Version IRC > 90

#### Quelques dimensions



Ø 100 mm ; L = 220 mm ; h = 150 mm

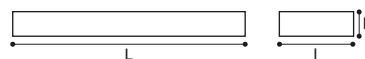


Corps en aluminium extrudé peint, disponible en 2 ou 3 rangées de LED. Installation sur rail pour un éclairage efficace et économique, sans multiplier les projecteurs.

#### Quelques options

- Peinture teinte RAL
- Différentes optiques disponibles

#### Quelques dimensions



L = 600 mm, l = 100 à 160 mm; h = 60 mm



© Sfel - Eclairer les commerces et enseignes

### Pour mettre l'accent sur ce qui compte

Conçus pour mettre en valeur, nos projecteurs permettent d'accentuer les zones importantes.

Différentes températures de couleur sont disponibles, notamment celles utilisées dans les boucheries, chaque espace peut être éclairé avec justesse pour renforcer l'attractivité et la qualité perçue de l'offre.

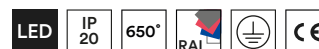
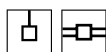
Pour répondre à toutes les exigences d'éclairage d'accentuation, nos projecteurs se déclinent avec un large choix d'optiques. Optique symétriques, ou asymétriques assurent un éclairage efficace, tandis que la double asymétrie offre une diffusion parfaitement adaptée à l'éclairage de rayonnages sur de grandes longueurs.

# Les décoratifs



Ella .....	38
Filament .....	38
Cylindre .....	38
Emma .....	39
Factory .....	39
Lucille .....	39

## Ella LED

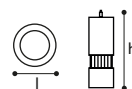


Corps en aluminium peint avec réflecteur métallisé. Le projecteur qui tient à un fil.

#### Quelques options

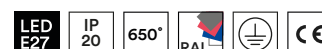
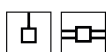
- Différentes optiques disponibles
- Alimentation gradable DALI
- Peinture teinte RAL
- Température de couleur : Boucherie

#### Quelques dimensions



l = 80 mm ; h = 215 mm

## Filament LED

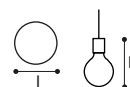


Patère en acier peint, câble souple noir et culot plastique avec globe LED E27. Le luminaire qui donne du fil à retordre à l'obscurité.

#### Quelques options

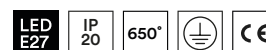
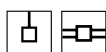
- Peinture teinte RAL

#### Quelques dimensions



l = 125 mm ; h = 200 mm

## Cylindre LED

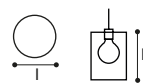


Base en acier avec câble coloré et abat-jour en polycarbonate transparent. Globe LED E27 sous verrine. Quand design et lumière se racontent en un cylindre.

#### Quelques options

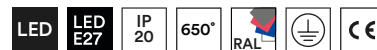
- Couleur du câble : Blanc ou noir

#### Quelques dimensions



l = 220 mm ; h = 250 mm

## Emma LED

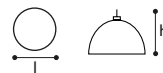


Corps en aluminium peint. Disponible en version LED ou ampoule E27. Sobriété suspendue : éclairez avec style.

### Quelques options

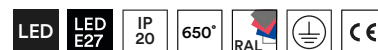
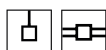
- Peinture teinte RAL
- Température de couleur : 2 700 K
- Version LED ou ampoule E27

### Quelques dimensions



L = 400 mm ; h = 410 mm

## Factory LED

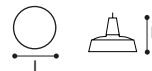


Corps en aluminium peint avec abat-jour large type industriel. Disponible en version LED ou ampoule E27. Imposant, stylé et adaptable : illuminez vos espaces avec caractère et simplicité.

### Quelques options

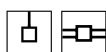
- Peinture teinte RAL
- Température de couleur : 2700 K
- Version LED ou ampoule E27
- Deux diamètres disponibles Ø 40 ou Ø 60 cm

### Quelques dimensions



l = 400 ou 600 mm ; h = 300 ou 330 mm

## Lucille LED



Corps ajouré en bois naturel teinte claire avec source LED E27. Chaleur naturelle et lumière douce pour sublimer vos espaces.

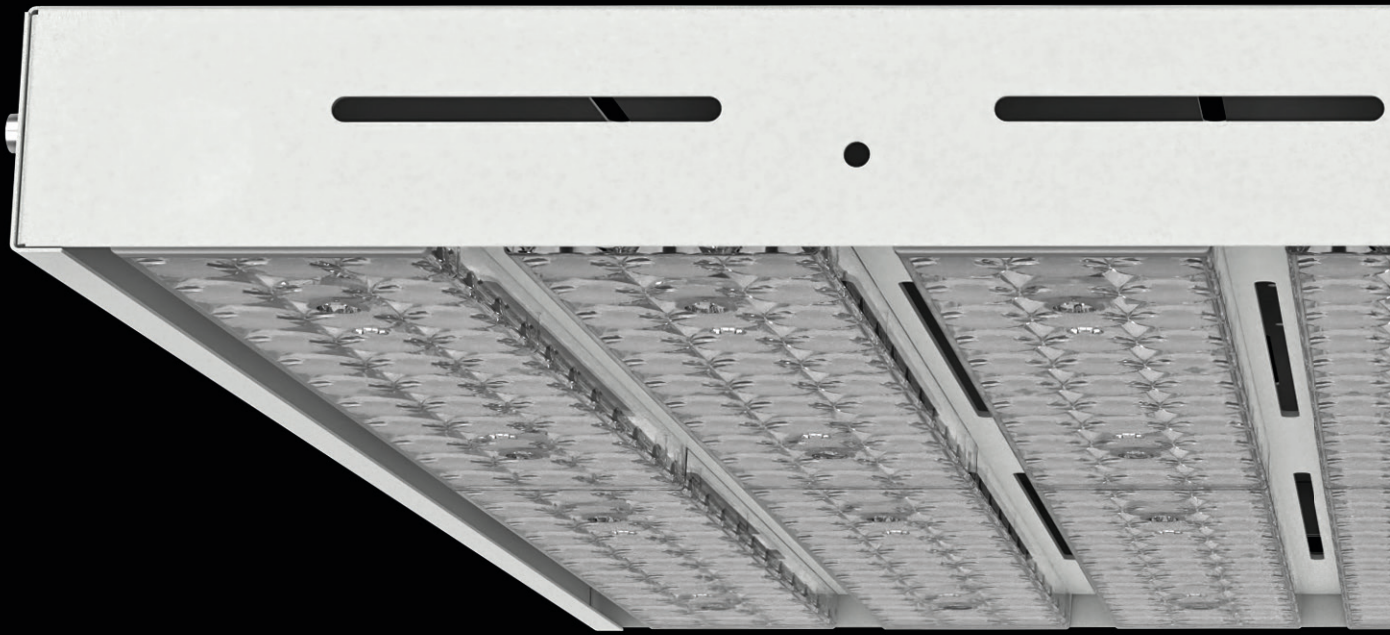
### Quelques options

- Deux diamètres disponibles Ø 29 ou Ø 39 cm

### Quelques dimensions



l = 290 ou 390 mm ; h = 220 ou 290 mm

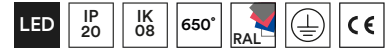


## Les grandes hauteurs



Corius .....	42
Cory .....	42
Effy .....	42
Gym Lens .....	43
Pano .....	43

## Corius LED

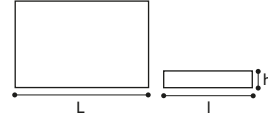


Caisson en acier peint en blanc avec optiques PMMA étanches. Luminaire à installer en suspension. Idéal grandes hauteurs ou entrepôts logistiques.

#### Quelques options

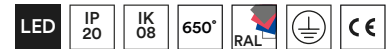
- Différentes optiques disponibles
- Alimentation gradable DALI
- Plusieurs rangées de LED : 4 ou 6
- Pattes de suspension

#### Quelques dimensions



L = 582 mm ; I = 388 ou 443 mm ; h = 32 ou 49 mm

## Cory LED

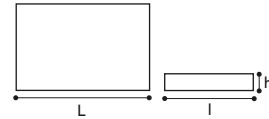


Caisson en acier peint en blanc avec optiques PMMA étanches. En suspension ou en plafonnier, visez la très haute puissance !

#### Quelques options

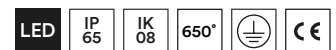
- Différentes optiques disponibles
- Alimentation gradable DALI
- 1 ligne de LED par barrettes ou 3 lignes de LED par barrettes

#### Quelques dimensions



L = 770 mm ; I = 580 mm ; h = 40 mm

## Effy LED

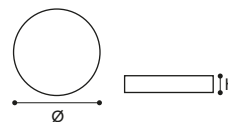


Corps en aluminium moulé brut avec vitre en verre trempé étanche. Réflecteur satiné. Les environnements industriels seront conquis par son étanchéité et sa robustesse.

#### Quelques options

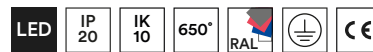
- Alimentation gradable DALI

#### Quelques dimensions



Ø 423 mm ; h = 100 mm

## Gym Lens LED

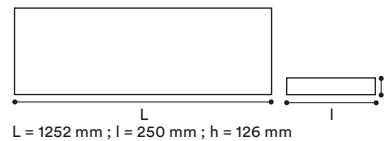


Caisson tout acier peint en blanc avec optiques PMMA et grille de protection renforcée. Fini les balles et les volants égarés !

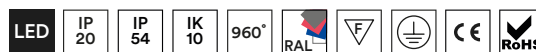
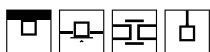
### Quelques options

- Différentes optiques disponibles
- Simple ou double allumage
- Peinture teinte RAL

### Quelques dimensions



## Pano LED

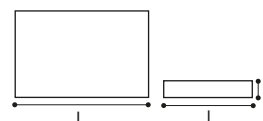


Corps en acier peint, luminaire à installer en suspension ou en plafonnier. Faites-lui confiance, il saura vous renvoyer la balle.

### Quelques options

- IP54
- Double allumage
- Equerres de mise en ligne

### Quelques dimensions



L = 545, 645, 745, 995, 1195 mm ; l = 245, 345 ou 645 mm ; h = 45 mm



# Les techniques

Apso .....	46
RGD .....	46
LN .....	46
Zapi .....	47
Zigzag .....	47

## Apso LED $\square 80 \times 72$

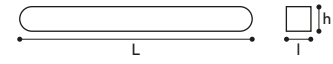


Profilé aluminium, platine en acier et polycarbonate opale.  
Eclairage direct et indirect pour cette applique IP44 et classe II.  
Enfin de l'élégance dans une pièce qui ne joue pas souvent les premiers rôles.

### Quelques options

- Applique inclinée
- Prise rasoir
- Interrupteur "avant"

### Quelques dimensions



L = 610 ou 910 mm ; l = 80 mm ; h = 72 mm

## RGD LED

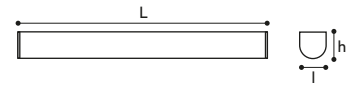


Corps en acier peint, avec embouts polycarbonate et diffuseur PMMA.  
Luminaire à installer en plafonnier. Un style discret pour un effet remarqué.

### Quelques options

- Mise en ligne
- Peinture teinte RAL
- Tunable White

### Quelques dimensions



L = 660 mm, 960 mm ou 1260 mm ; l = 38,4 mm ;  
h = 68,5 mm

## LN LED $\square 60 \times 70$

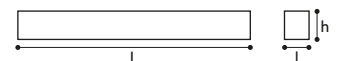


Luminaire fonderie d'aluminium de section 60 x 70 mm, nombreuses optiques possibles, LED garantie 70 000 h, montage en plafonnier, suspension ou encastré, peint en gris, gradation DALI possible.

### Quelques options

- Optique clair avec lentille asymétrique
- Mise en ligne
- Peinture Noir RAL 9005

### Quelques dimensions



L = 600 mm, 880 mm, 1160 mm ;  
l = 60 mm ; h = 70 mm



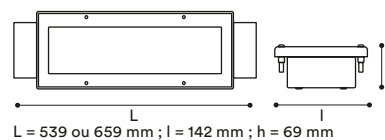


Corps en acier electrozingué, verre trempé épaisseur 6 mm.  
Un luminaire qui s'installe dans les potelets pour rester très discret. Sa lentille double asymétrie lui permet d'éclairer de haut en bas.

#### Quelques options

- Peinture teinte RAL
- Fixation par compression
- Cellule de détection de mouvement

#### Quelques dimensions

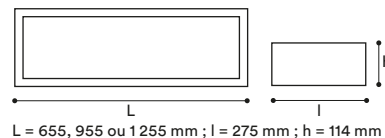


Corps en acier peint en noir et optique en verre trempé. Luminaire à installer en applique dans les fosses de maintenance. Un réflecteur double asymétrie pour vous éclairer de la tête aux pieds.

#### Quelques options

- Peinture teinte RAL
- Cellule de détection
- Câblage traversant

#### Quelques dimensions

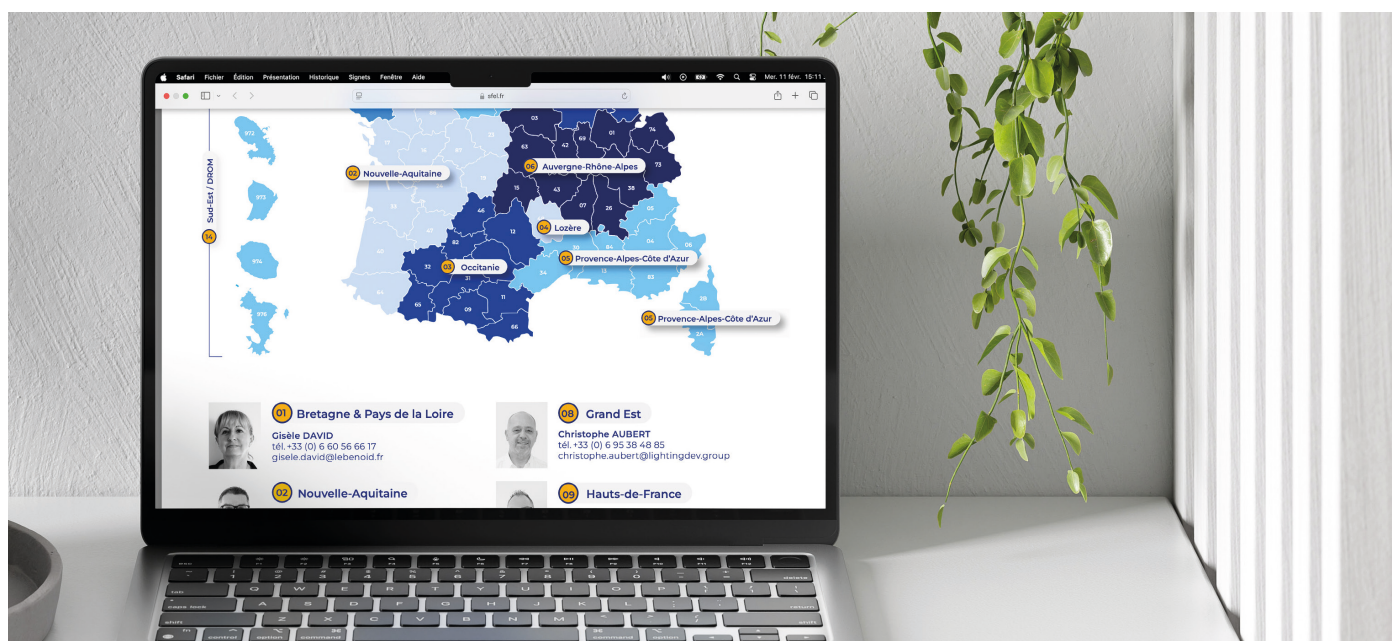


## Nos pictogrammes

	Source LED		Couleur personnalisable
	Source LED - E27		Indice de protection (solides & liquides)
	Éclairage indirect		Indice de protection par le dessous
	Éclairage direct / indirect		Indice de protection par le dessus
	Plafonnier		Indice de protection (énergie de choc)
	Applique		Classe I
	Suspension		Classe II
	Montage par le dessous		Montage sur surface inflammable
	Montage par le dessus		Ne pas recouvrir par un isolant thermique
	Mise en ligne possible		Résistance aux essais de fil incandescent
	Installation sur rail possible		Conforme aux normes européennes
	Installation à l'extérieur possible		Limite les substances dangereuses
	Fixation par l'arrière fixe		Tunable White : Variation de blancs
	Fixation par l'arrière fixe		Éclairage RGB
	Fixation par l'arrière orientable		Certification Zhaga
	Encastré par le dessus		
	Encastré par le dessous en gorge		
	Encastré par le dessous avec collerette		
	Suspentes		

# Un besoin spécifique ou un projet à mettre en place ?

Contactez votre interlocuteur privilégié pour vous aider



Prenez contact avec  
notre équipe commerciale !

En scannant ce QR code, vous serez redirigé vers une page web qui vous permettra d'entrer en relation avec l'interlocuteur idéal pour gérer votre projet.

Quel que soit votre besoin, un expert sera toujours disponible pour vous accompagner.

Vous pourrez également suivre l'avancement de votre projet à chaque étape, avec un service client à votre écoute pour répondre à toutes vos questions.

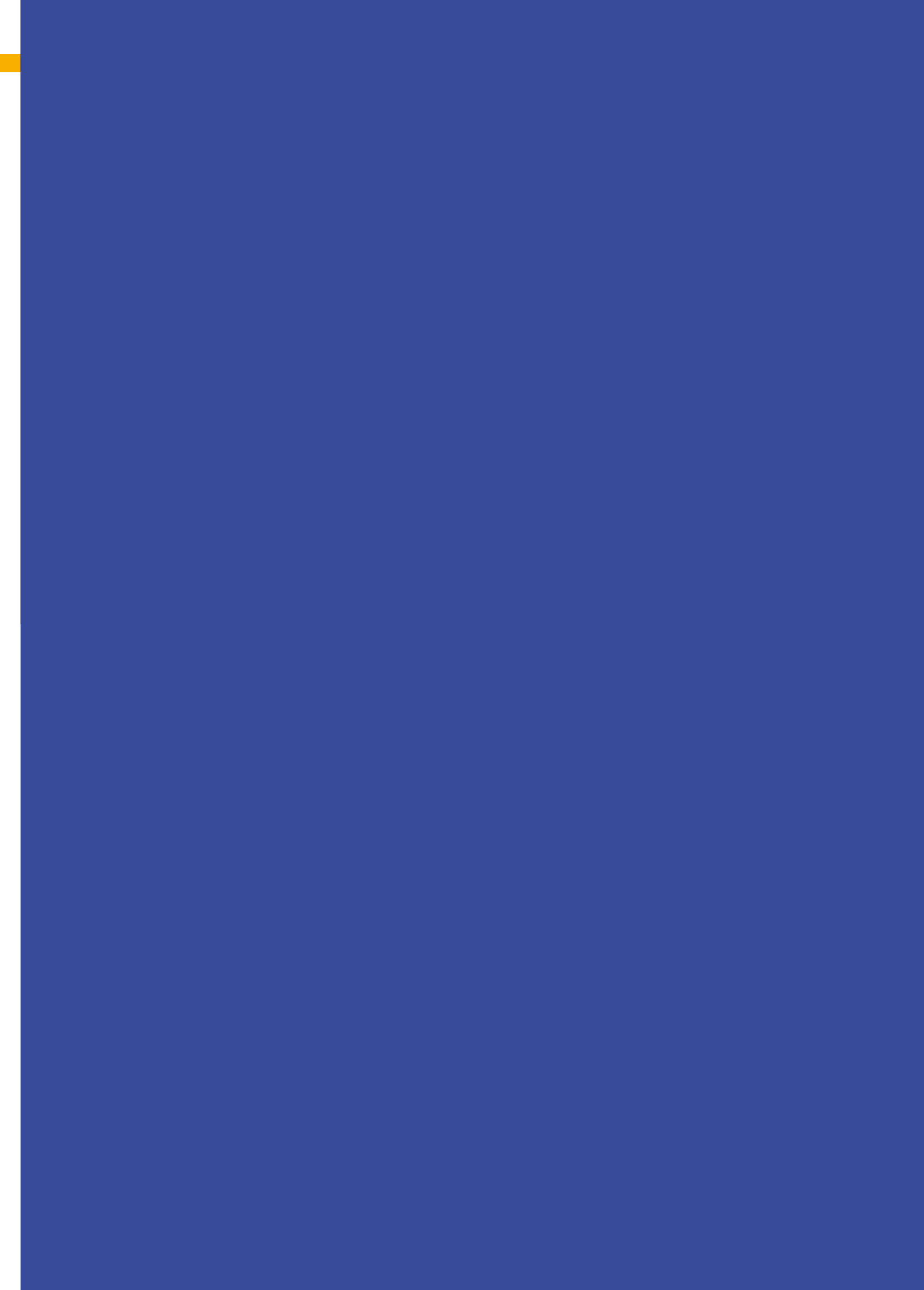




**SFEL – La Trutte BP 50020  
86501 Saugé Cedex**

tél. +33 (0)5 49 91 06 78  
**contact@sfel.fr**

SAS au capital de 500 000 €  
SIRET 306 794 462 00029  
R.C 76 B 85 – code APE 2740Z  
TVA intracommunautaire  
FR 62306794462



Sfel<sup>®</sup>

[www.sfel.fr](http://www.sfel.fr)