

Sfeil®



Référentiel produits 2026



Sfel® écoconçoit des solutions d’éclairage sobres et durables pour le tertiaire, l’industrie, l’architecture et les enseignes. De la pièce unique à la production en série, Sfel® design et fabrique ses luminaires en France et vous accompagne pour prolonger les cycles de vies, réemployer et réutiliser vos solutions d’éclairage.

Connaître sa lumière, maîtriser la lumière, penser son coût autant que ses bienfaits sur nos vies, sont par nature, au coeur de notre raison d’agir

Sommaire

Les tubulaires	4
Les linéaires	10
Les arrondis	16
Les encastrés	20
Les chemins lumineux	24
Les spots	28
Les projecteurs	32
Les décoratifs	36
Les grandes hauteurs	40
Les techniques	44
Nos pictogrammes	48
Contacts Sfel	49



Les tubulaires

Turbo	06
Tufo	06
Tufo H	06
Tukore	07
Tumo	07
Tumo 360°	07
Tumo Office	08
Tumo Prisma	08
Tutto	08
Tuni	09
Tuni 360°	09

Turbo LED Ø125

EXT

LED

IP 69

IP 68

IP 66

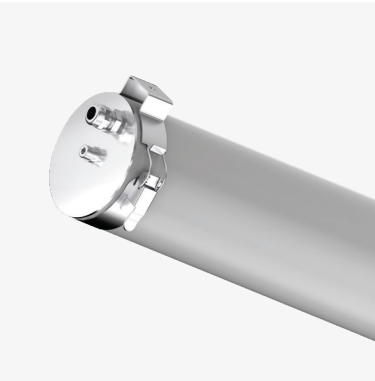
IK 10

850°

RAL

F

CE

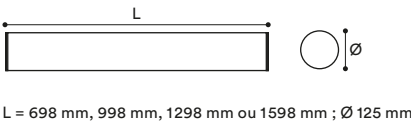


Fourreau polycarbonate Ø 125 mm. Très performant avec un IK10, un IP69K et des embouts inox. Sa grande dimension permet tous les accessoires et favorise un éclairage puissant pour une utilisation en grande hauteur.

Quelques options

- Grille anti-défilement inclinée
- Embouts et colliers peints
- Disque inox avec passe fil

Quelques dimensions



Tukore LED Ø100

EXT

LED

IP 67

IK 10

850°

CE

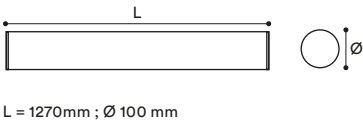


Fourreau polycarbonate Ø 100 mm. Co-développé avec EDF, profitez de sa robustesse et de sa durabilité (IK10, IP67 et garantie 10 ans). Temp. de fonctionnement : - 25°C / 60°C. Solidité testée à l'épreuve du nucléaire !

Quelques options

- Presse-étoupe ISO25
- Connecteur Wieland
- Connecteur Hirschmann

Quelques dimensions



Tufo LED Ø100

EXT

LED

IP 69

IP 68

IP 66

IK 10

850°

RAL

F

CE

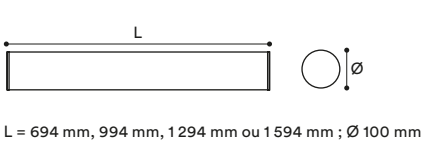


Fourreau polycarbonate Ø 100 mm. Très performant avec un IK10, un IP69K et des embouts inox. Son diamètre permet d'insérer nombre d'accessoires optiques, à vous de jouer !

Quelques options

- Classe II
- Connecteur 2P débrochable Hirshmann
- Garantie 10 ans

Quelques dimensions



Tumo LED Ø70

EXT

LED

IP 69K

IP 69

IP 68

IP 66

IK 10

850°

RAL

F

CE

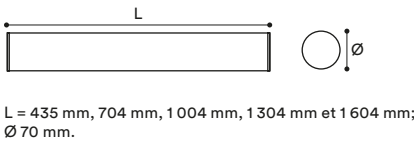


Fourreau polycarbonate Ø 70 mm, en LED. Très performant avec un IK10, un IP69K et des embouts inox. Tellement polyvalent qu'il n'attend que votre configuration !

Quelques options

- Grille anti-défilement inclinée
- Embouts et colliers peints
- Disque inox avec passe fil

Quelques dimensions



Tufo H LED Ø100

EXT

LED

IP 69

IP 68

IP 66

IK 10

650°

RAL

F

CE

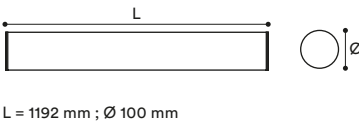


Fourreau en co-extrudé, Ø 100 mm. Embouts en aluminium et colliers inox peints. IP69K, IK10. Capable d'affronter des températures de -20°C à +60°C, il saura garder son sang-froid en toute situation !

Quelques options

- Embouts solidaires de la platine
- Finition aluminium anodisé
- Température de fonctionnement de -20°C à +60°C

Quelques dimensions



Tumo 360° LED Ø70

EXT

LED

IP 40

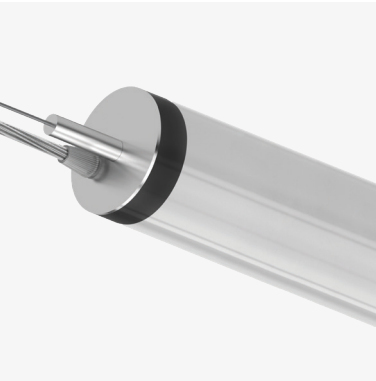
IK 10

850°

RAL

F

CE

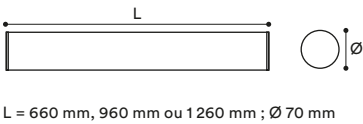


Corps en polycarbonate anti-UV opale, diamètre 70 mm. Platine en aluminium intégrant les barrettes LED 3 000 ou 4 000 K et driver déporté pour un éclairage à 360°. Luminaire suspendu verticalement pour un effet décoratif.

Quelques options

- Embouts peints
- Driver déporté 10 m
- Câblage traversant

Quelques dimensions



Tumo Office LED Ø70

EXT

LED

IP 69

IP 68

IP 66

IK 10

850°

RAL

F

CE

RoHS



Luminaire en polycarbonate clair anti-UV Ø70 mm avec embouts et colliers inox noir RAL 9005, platine acier noir, optique lentille + grille UGR <19.

Quelques options	Quelques dimensions
<ul style="list-style-type: none">• Bloc optique Type Dark Light• Version marine à vis CHC 316L• Classe II	<div><div>L</div><div><div></div><div>Ø</div></div></div> <div>L = 704, 1004, 1304 ou 1604 mm ; Ø 70 mm</div>

Tuni LED Ø40

EXT

LED

IP 68

IP 66

IK 10

850°

RAL

F

CE

RoHS



Fourreau polycarbonate Ø 40 mm. Très performant avec un IK10, un IP68 et des embouts inox. Déclinable à l’envi pour tout projet architectural ingénieux.

Quelques options	Quelques dimensions
<ul style="list-style-type: none">• Cache-driver• Driver déporté étanche• Patte pour suspension verticale	<div><div>L</div><div><div></div><div>Ø</div></div></div> <div>L = 1050, 1350, 1650 ou 1950 mm ; Ø 40 mm.</div>

Tumo Prisma LED Ø70

EXT

LED

IP 66

IP 69K

IK 10

850°

RAL

F

CE

RoHS



Luminaire en polycarbonate, fourreau clair avec réflecteur symétrique et optique micro prismatique (R1D), fixation par colliers inox 304L à grenouillère avec rotation 360°.

Quelques options	Quelques dimensions
<ul style="list-style-type: none">• Optique micropismatique• Connecteur 3P ou 5P débrochable Wieland• Classe II	<div><div>L</div><div><div></div><div>Ø</div></div></div> <div>L = 704, 1 004, 1 304, 1 604 mm ; Ø 70 mm</div>

Tuni 360° LED Ø40

EXT

LED

IK 09

850°

RAL

F

CE

RoHS



Corps en polycarbonate opale anti-UV diamètre 40 mm avec embouts en inox brillant. Absence de zone d’ombre et mise en ligne.

Quelques options	Quelques dimensions
<ul style="list-style-type: none">• Grappes de luminaires• Finitions peintes• Cache-driver	<div><div>L</div><div><div></div><div>Ø</div></div></div> <div>L = 660, 960 ou 1 260 mm ; Ø 40 mm.</div>

Tutto LED Ø70

EXT

LED

IP 68

IP 66

IP 54

IK 09

IK 10

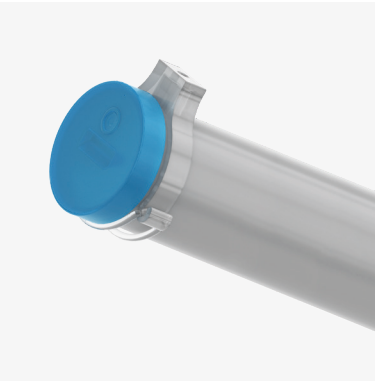
850°

RAL

F

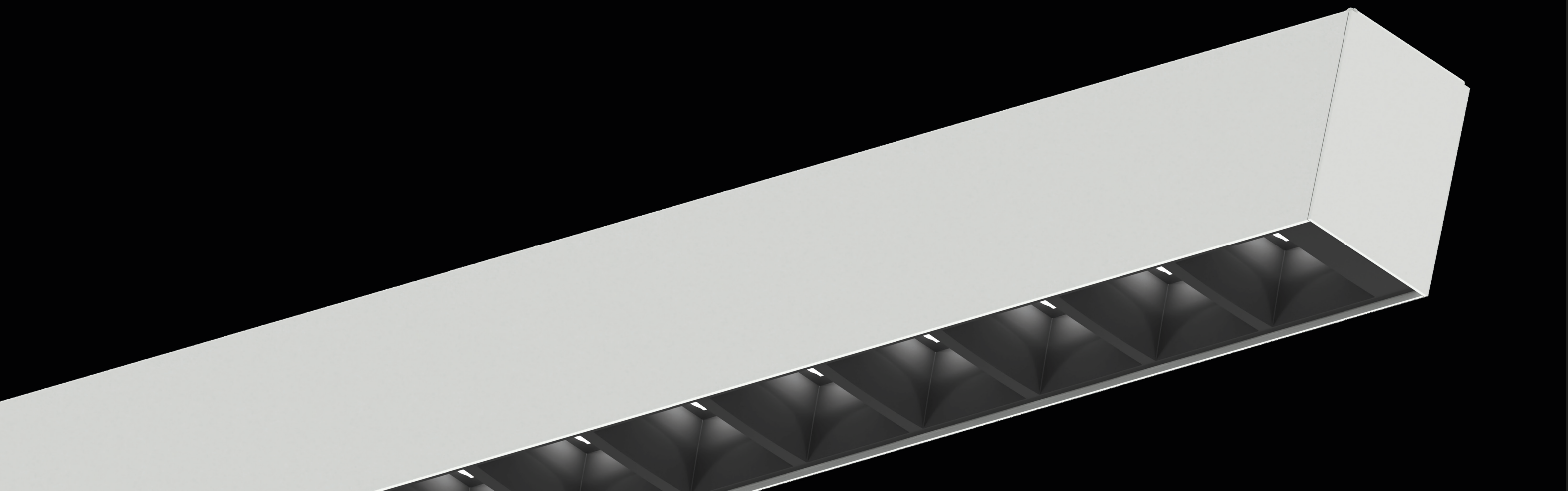
CE

RoHS



Fourreau polycarbonate Ø 70 mm. Performant avec un IK09 et un IP54. Tellement sympa avec ses embouts en silicone de couleur qu’il n’attend que vos projets les plus fous !

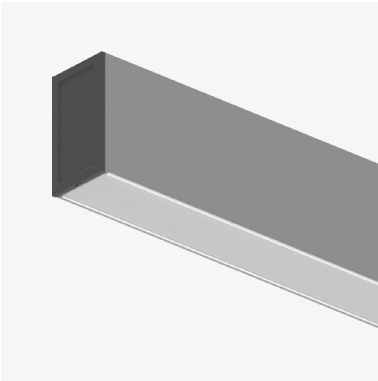
Quelques options	Quelques dimensions
<ul style="list-style-type: none">• Embouts en silicone• Alimentation par le milieu• Grille anti-défilement	<div><div>L</div><div><div></div><div>Ø</div></div></div> <div>L = 435, 635, 935, 1235 ou 1535 mm ; Ø 70 mm</div>



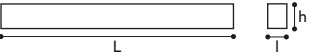
Les linéaires

Suri	12
Hugo	12
Sipa	12
Bilens	13
Bilens Office	13
Slim Office	13
Sueno	14
Cassiopée	14
La mise en ligne & les structures	15

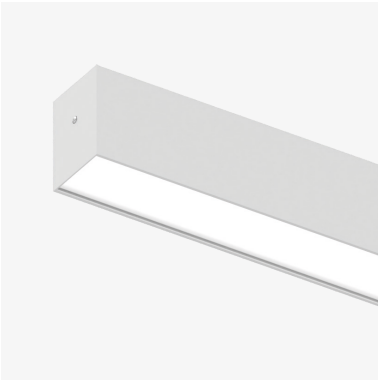
Suri LED ▸▫45 ▮80



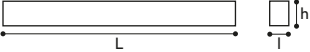
Profilé aluminium, finition anodisée, diffuseur opale. Installation : suspension, plafonnier, encastrement possible. Puissances disponibles jusqu'à 4125 lm.

Quelques options	Quelques dimensions
<ul style="list-style-type: none">Filin de suspension avec embout esthétiqueEmboutis personnalisablesKit d'encastrement réglable	<div></div> <div>L = 590, 890, 1190, 1490 mm ; l = 45 mm ; h = 60 mm</div>

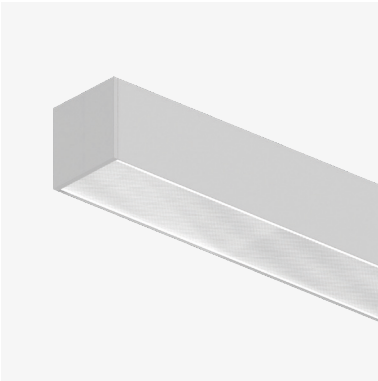
Hugo LED ▸▫60 ▮80



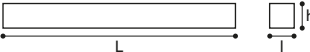
Profilé aluminium peint. Diffuseur en polycarbonate micro prismatique ou opale. Conçu pour répondre à vos besoins d'éclairage sans excès mais avec style.

Quelques options	Quelques dimensions
<ul style="list-style-type: none">Alimentation gradable DALIOptique microprismatique ou opaleMise en ligne	<div></div> <div>L = 1180 mm, 1760 mm et 2400 mm ; l = 60 mm ; h = 80 mm</div>

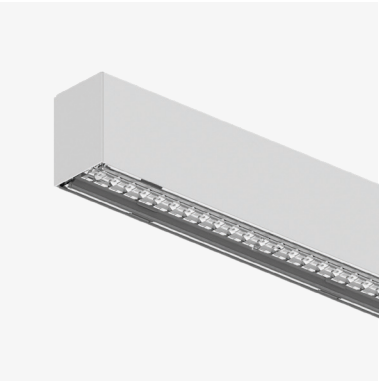
Sipa LED ▸▫65 ▮65



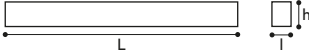
Profilé 65 × 65 mm en aluminium anodisé ou peint, avec embouts vissés par l'intérieur. Disponible en version IP54. Plusieurs optiques au choix pour s'adapter à tous vos projets. UGR < 19 selon la puissance choisie.

Quelques options	Quelques dimensions
<ul style="list-style-type: none">Lentilles optiquesPeinture teinte RALTunable WhiteUGR < 19	<div></div> <div>L : 615, 895, 1175 ou 1455 mm ; l = 65 mm ; h = 65 mm</div>

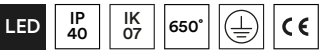
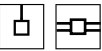
Bilens LED ▸▫50 ▮60



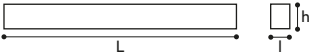
Profilé en acier peint. Optiques en PMMA. Suspension par filins ou fixation en deux points sur rail triphasé pour un alignement parfait.

Quelques options	Quelques dimensions
<ul style="list-style-type: none">Peinture teinte RALLentilles optiquesAlimentation gradable DALIFixation 3 allumages sur rail	<div></div> <div>L = 1135 mm ; l = 50 mm ; h = 60 mm</div>

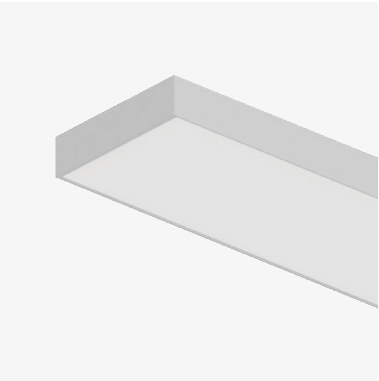
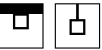
Bilens Office LED ▸▫43 ▮61



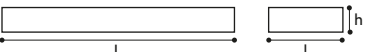
Profilé en acier peint. Lentille et grille optiques pour un UGR inférieur à 18, voire inférieure à 13 pour certaines puissances. Idéal pour l'éclairage de bureau ou lieu nécessitant un confort visuel.

Quelques options	Quelques dimensions
<ul style="list-style-type: none">Bloc optique noir ou blancAlimentation gradable DALITunable WhiteFixation 3 allumages sur rail	<div></div> <div>L = 570 mm, 850 mm et 1140 mm ; l = 43 mm ; h = 61 mm</div>

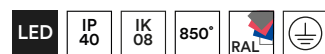
Slim Office LED ▸▫100 ▮40



Profilé en aluminium et embouts en acier, peints en blanc RAL 9003, driver déporté. Conçu pour répondre à la norme NF EN 12464-1, il garantit un éclairage homogène des murs, plafonds et volumes cylindriques. UGR < 19 pour un confort visuel optimal.

Quelques options	Quelques dimensions
<ul style="list-style-type: none">Peinture teinte RALVasque claire + film diamantéUGR < 16	<div></div> <div>L = 599, 885, 1170 ou 1457 mm ; l = 100 mm ; h = 40 mm</div>

Sueno LED

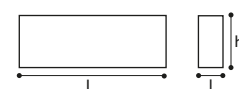


Profilé acier. Diffuseur en PMMA avec optiques individuelles. Applique murale fine avec un éclairage direct/indirect. Pour une mise en valeur unique et avantageuse à la lisière de vos pièces.

Quelques options

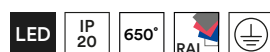
- Peinture teinte RAL
- Alimentation gradable DALI
- Personnalisation du logo possible sur le corps du luminaire.

Quelques dimensions



L = 305 mm ; l = 110 mm ; h = 47 mm

Cassiopée LED > 70 95

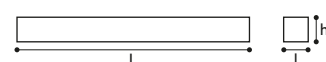


Corps en profilé aluminium. Diffuseur polycarbonate opale. Possibilité de mise en ligne. Des formes variées pour tous les goûts !

Quelques options

- Formes personnalisables sur demande
- Peinture teinte RAL
- Alimentation gradable DALI

Quelques dimensions

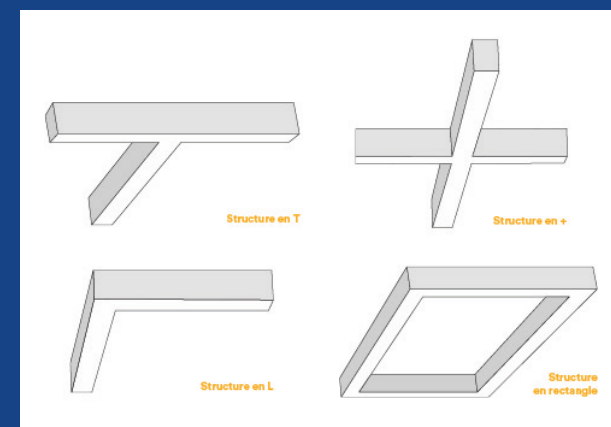


L = Sur-mesure (Nous contacter) ; l = 70 mm ; h = 95 mm



La mise en ligne

Pensés pour la création de lignes lumineuses continues, nos linéaires en profilés aluminium offrent une solution flexible et performante pour sublimer tous types d'espaces. Leur conception permet de créer une ligne lumineuse continue qui permet d'obtenir un éclairage sans zone d'ombre ni interruption. Installation en mise en ligne qui permet de raccorder parfaitement les modules pour un éclairage sans zone d'ombres. Disponibles en plusieurs longueurs, sections et modes de pose (plafonnier, suspension ou encastré), ils permettent de composer des lignes nettes qui structurent les volumes et apportent une identité forte aux intérieurs et aux espaces de circulation.

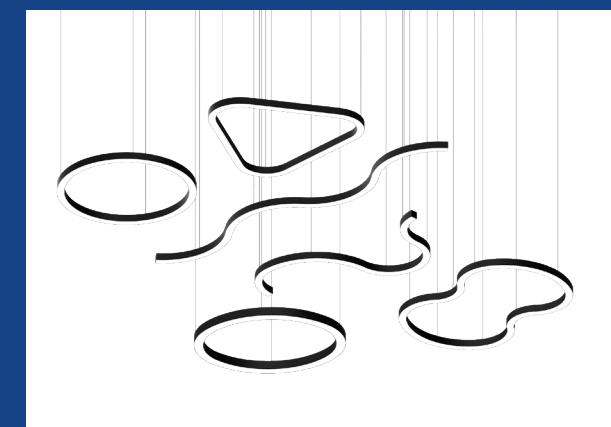


Les structures géométriques

Nos linéaires permettent également de concevoir des structures lumineuses géométriques. En L, en X, en T, rectangulaire ou en composition plus complexe : nos structures promettent un effet «Whaouh».

Peintes en RAL 9 006 gris aluminium, elles peuvent être personnalisées pour choisir votre teintes RAL spécifique. Fixation en plafonnier ou en suspension et angle sur-mesure, les possibilités sont infinies.

Autres températures de couleurs et LED avec un IRC supérieur à 90 disponibles.

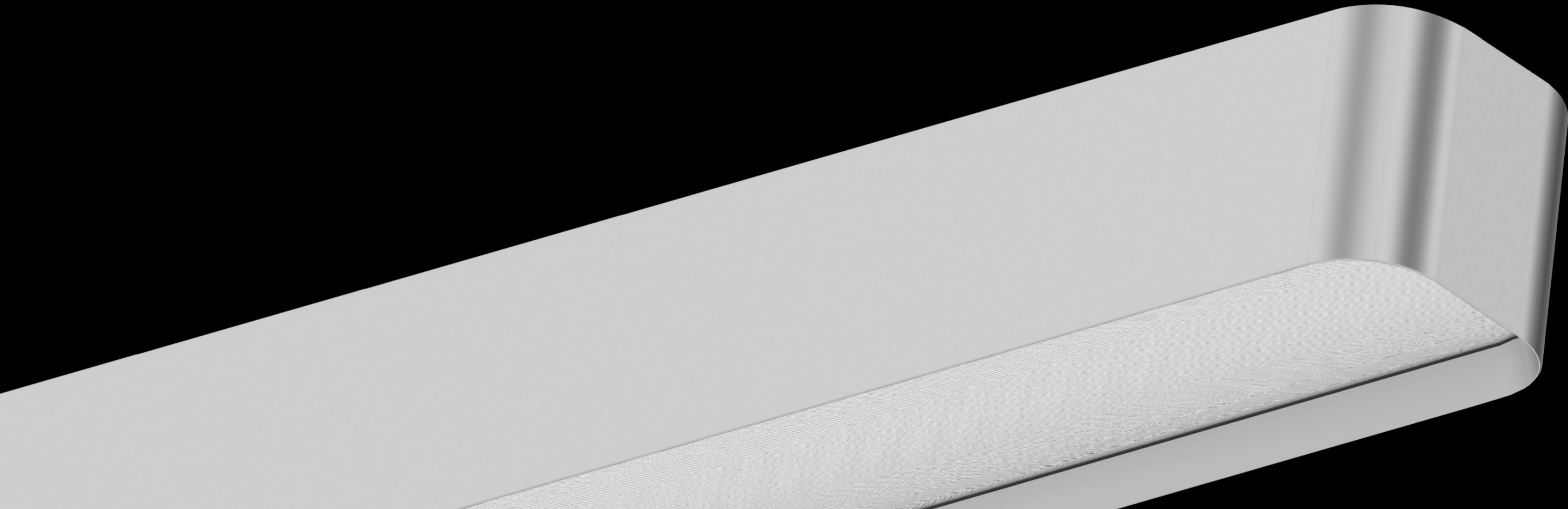


Les structures organiques

Au-delà des formes angulaires, notre gamme permet aussi de réaliser des structures lumineuses entièrement sur-mesure.

Grâce au Cassiopée, il devient possible de créer des lignes arrondies, des courbes fluides ou des compositions complexes. Cette liberté de composition ouvre la voie à des réalisations uniques, parfaitement adaptées à vos besoins.

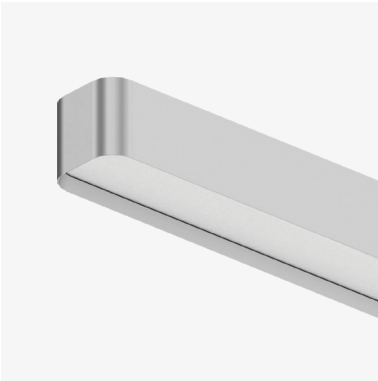
Quel que soit votre composition, le Cassiopée est installée en suspension et garantie une continuité lumineuse impeccable.



Les arrondis

Sladi	18
Appa	18
Hélios	18
Apti	19
Apso	19

Sladi LED ▸▫96 ▮85

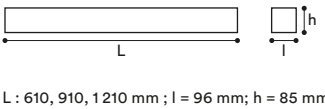


Profilé en aluminium 96 × 85 mm. Éclairage direct/indirect (UGR < 19). Idéal pour les espaces de travail ou de détente où confort visuel et esthétique vont de pair.

Quelques options

- Optique diamanté avec diffuseur opale
- Cellule de détection de présence
- Classe II

Quelques dimensions



Appa LED

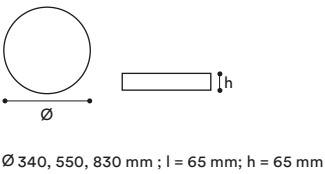


Profilé aluminium, platine en acier et diffuseur en polycarbonate opale. Luminaire rond à installer en applique, plafonnier ou suspension. Tellement à l'aise en toute situation qu'il vous délivrera d'un manque d'inspiration.

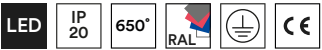
Quelques options

- Peinture teinte RAL
- Classe II
- Variation de blancs

Quelques dimensions



Helios LED

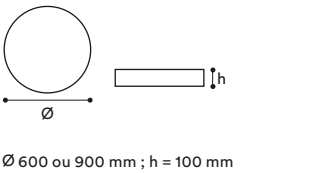


Profilé aluminium peint. Diffuseur polycarbonate opale. Suspension ronde et épurée : l'essentiel pour un éclairage fiable, accessible et élégant.

Quelques options

- Peinture teinte RAL

Quelques dimensions



Apti LED

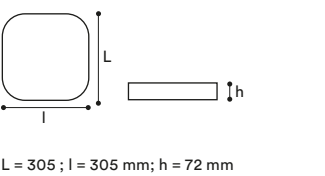


Profilé aluminium, platine en acier et diffuseur en polycarbonate opale. Luminaire carré à installer en applique, plafonnier ou suspension. De quoi faire gaiement écho aux formes de vos pièces les plus rigoureuses.

Quelques options

- Peinture teinte RAL
- LED Variation de blancs
- Alimentation gradable DALI

Quelques dimensions



Apso LED ▸▫80 ▮72

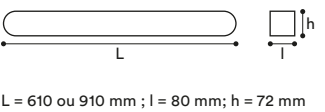


Profilé aluminium, platine en acier et polycarbonate opale. Eclairage direct et indirect pour cette applique IP44 et classe II. Enfin de l'élégance dans une pièce qui ne joue pas souvent les premiers rôles.

Quelques options

- Applique inclinée
- Prise rasoir
- Plaque personnalisable

Quelques dimensions





Les encastrés

Odri	22
Opali	22
Opom	22
Gaël	23
Evolux	23
Sur-mesure pour votre plafond	23

Odri LED

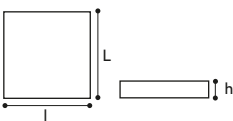


Caisson en tôle d’acier peint en blanc. Vasque en PMMA diamanté. Driver déporté classe II. Montage par le dessus, maintenu par un filin de sécurité.

Quelques options

- Optique diamantée
- Fixation plafonnier
- Sérigraphie optique
- LED variation de blancs

Quelques dimensions



L = 305 l = 305 mm; h = 40 mm

Gaël LED

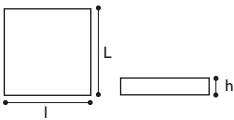


Caisson en tôle d’acier peint. Diffuseur en polycarbonate micro prismatique opale. Un encastré simple qui réhausse n’importe quelle pièce !

Quelques options

- Optique diamantée opale
- Peinture teinte RAL
- Option kit plafonnier
- Détecteur de présence et luminosité

Quelques dimensions



L = 595 mm ; l = 595 mm; h = 37 mm

Opali LED

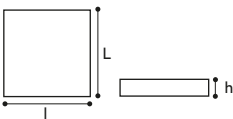


Caisson en tôle d’acier peint en blanc pour LED. Diffuseur en polycarbonate opale ou diamanté pour toujours plus d’options. Mettez-nous au défi de vos plafonds les plus exigeants.

Quelques options

- Optique diamantée
- Drapeaux pour hauteur plafond de 25 à 60 mm
- Montage plafonnier
- Sérigraphie optique

Quelques dimensions



L = 615 mm, 895 mm, 1175 mm ou 1455 mm ; l = 65 mm ; h = 65 mm

Evolux LED

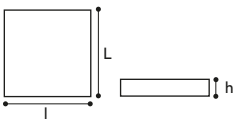


Caisson en tôle d’acier peint. Lentille et grille optiques pour un UGR inférieur à 18. À personnaliser pour devenir la touche lumineuse qui vous ressemble.

Quelques options

- Bloc optique noir ou blanc
- Tunable White
- IRC > 90
- Détecteur de présence et luminosité
- Option kit plafonnier

Quelques dimensions



L = 596 ou 1196 mm ; l = 296 ou 596 mm; h = 24 mm

Opom LED

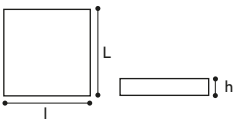


Caisson en tôle d’acier peint en blanc pour LED. Diffuseur en polycarbonate opale ou diamanté pour toujours plus d’options. De l’illimité à l’étriqué, de l’effilé au rembourré, il s’adapte.

Quelques options

- Optique diamantée
- Fixation plafonnier
- Sérigraphie optique
- LED variation de blancs

Quelques dimensions



L = 595, 625, 1195, 1225 mm ; l = 295, 325, 595, 625 mm; h = 62 mm

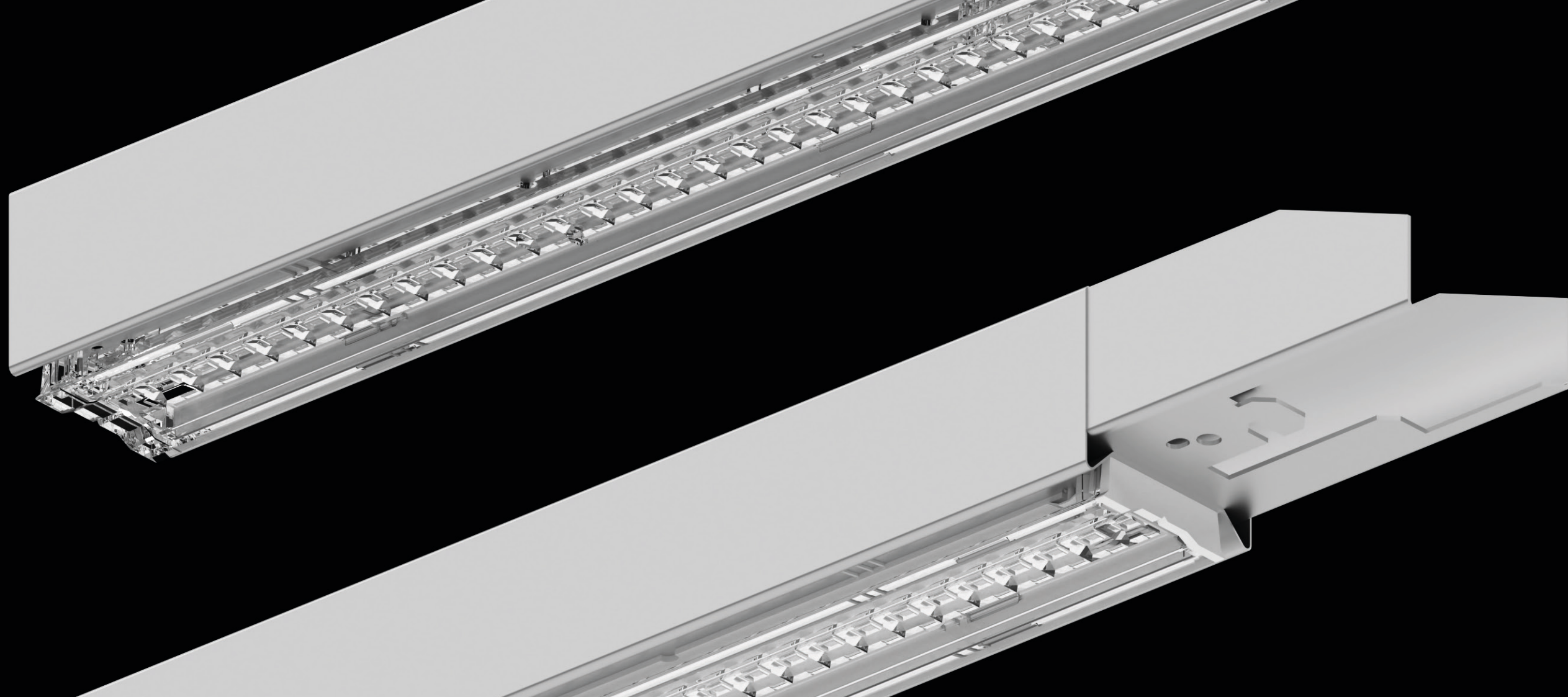


© Sfel - CHU de Poitiers

Sur-mesure pour votre plafond

Nos encastrés sont tous disponibles en version carrée ou rectangulaire. Leurs différentes versions permettent de s’adapter à tout type de plafond et à répondre à vos besoins de maintenance.

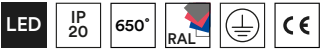
Sur notre Opali et notre Opom, il est possible de réaliser une sérigraphie optique pour donner une nouvelle dimensions à vos espaces intérieurs. Vous pouvez choisir l’implantation, le motif et la température de couleur.



Les chemins lumineux

Mars	26
Sirius	26
Des lignes impeccables et rigoureuses	27

Mars LED > 65 53

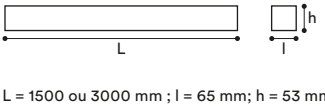


Profilé en aluminium, diffuseur en PMMA et LED bleue : tout pour créer une ambiance unique, seul ou en ligne.

Quelques options

- Mise en ligne
- Peinture teinte RAL
- Alimentation gradable DALI

Quelques dimensions



Sirius LED > 59 51

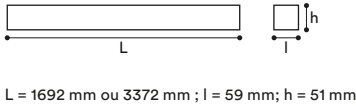


Profilé en tôle d'acier et optiques en PMMA. Eligible au CEE Tertiaire BAT-EQ-127. Envie d'harmonie ? Jouez la carte des lignes longues et continues.

Quelques options

- Support de spots d'accentuation
- Alimentation gradable DALI

Quelques dimensions



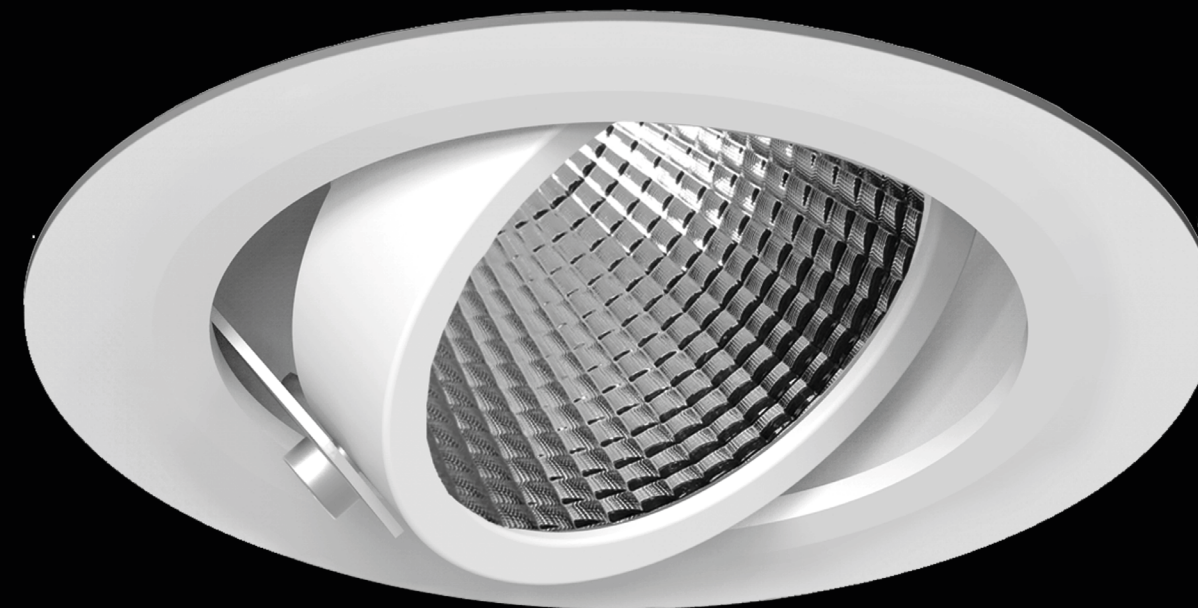
© Sfel - Eclairer les commerces et enseignes

Des lignes impeccables et rigoureuses

Pensé pour tracer des axes forts et structurants dans l'espace, nos chemins lumineux offrent une précision exceptionnelle et un rendu graphique parfaitement maîtrisé. Grâce aux modules longs sur le Sirius, le nombre d'éléments à installer et les zones de jonctions sont réduites, limitant ainsi les points de fragilité et les ruptures visuelles.

Cette conception permet de créer des lignes lumineuses particulièrement droites, même sur de très grandes distances, pour un résultat continu et irréprochable.

La lumière se déploie en un flux homogène, sans ombre ni variation d'intensité, dessinant de véritables parcours lumineux. Idéal pour structurer les espaces de circulations. .



Les spots

Edgar	30
César	30
Auguste	30
Max	31
Maximin	31
Nemo	31

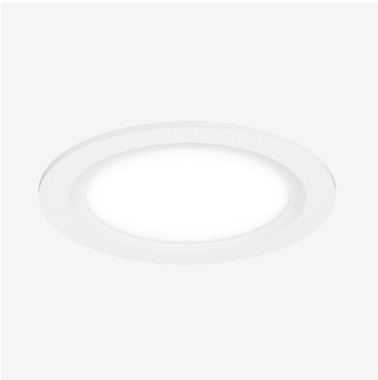
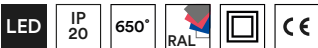
Edgar LED Ø78



Corps en aluminium peint avec réflecteur métallisé. Idéal pour faux plafonds peu profonds. Minimaliste et efficace, installez-le en un clin d’œil, sans outil.

Quelques options	Quelques dimensions
<ul style="list-style-type: none">• IRC > 90• Peinture teinte RAL• Différentes optiques disponibles• Température de couleur 2700K	<p>Ø 78 mm ; h = 74 mm</p>

César LED Ø130



Corps en aluminium peint avec diffuseur opale. Installation encastrée rapide : la lumière uniforme qui sublime bureaux, commerces et hôtels sans effort.

Quelques options	Quelques dimensions
<ul style="list-style-type: none">• Peinture teinte RAL• Alimentation gradable DALI	<p>Ø 130 mm ; h = 62 mm</p>

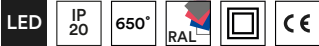
Auguste LED Ø95



Corps en aluminium peint avec réflecteur métallisé. Compact et orientable, pour un effet ciblé et flexible.

Quelques options	Quelques dimensions
<ul style="list-style-type: none">• Peinture teinte RAL• 4 optiques disponibles• Alimentation gradable DALI	<p>Ø 95 mm ; h = 44 mm</p>

Max LED Ø130



Corps en aluminium peint avec réflecteur métallisé. Orientable et plus généreux, pour un effet puissant et précis qui séduit partout.

Quelques options	Quelques dimensions
<ul style="list-style-type: none">• Peinture teinte RAL• Différentes optiques disponibles• Alimentation gradable DALI• Température de couleur : Boucherie, charcuterie, 2700 K	<p>Ø 130 mm ; h = 80 mm</p>

Maximin LED



Corps en aluminium peint avec réflecteur métallisé. Les angles avant tout : précision et style au carré.

Quelques options	Quelques dimensions
<ul style="list-style-type: none">• Peinture teinte RAL• 4 optiques disponibles• Alimentation gradable DALI• Température de couleur : Boucherie, charcuterie, 2 700 K	<p>L = 130 ou 280 mm ; l = 130 mm ; h = 100 mm ; Ø 130 mm</p>

Nemo LED Ø85



Corps en aluminium peint avec réflecteur métallisé. À la manière d’un projecteur : éclairez là où ça compte.

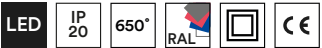
Quelques options	Quelques dimensions
<ul style="list-style-type: none">• Peinture teinte RAL• Différentes optiques disponibles• Alimentation gradable DALI• Température de couleur : Boucherie, charcuterie, 2 700 K	<p>Ø 85 mm ; h = 44 mm</p>



Les projecteurs

Morgan	34
Kylian	34
Camelia	34
Ulysse	35
Pour mettre l'accent sur ce qui compte	35

Morgan LED Ø60

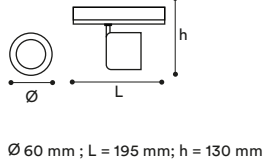


Projecteur LED d’accentuation orientable en fonte d’aluminium avec réflecteur métallisé. Petit format, grande précision : éclairez juste ce qu’il faut.

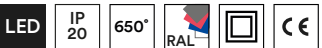
Quelques options

- Peinture teinte RAL
- Différentes optiques disponibles
- Alimentation gradable DALI

Quelques dimensions



Kylian LED Ø85

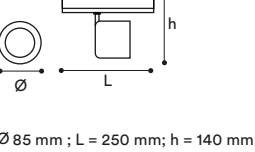


Projecteur LED d’accentuation orientable en fonte d’aluminium avec réflecteur métallisé. Sobriété et précision pour sublimer chaque détail.

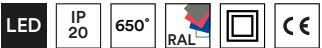
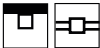
Quelques options

- Peinture teinte RAL
- Différentes optiques disponibles
- Alimentation gradable DALI
- Température de couleur : Boucherie, charcuterie

Quelques dimensions



Camélia LED Ø100

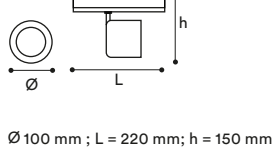


La simplicité à haute puissance. Projecteur LED d’accentuation orientable en fonte d’aluminium avec réflecteur métallisé. La lumière qui impose sa présence.

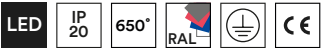
Quelques options

- Peinture teinte RAL
- Différentes optiques disponibles
- Alimentation gradable DALI
- Température de couleur : Boucherie, charcuterie
- Version IRC > 90

Quelques dimensions



Ulysse LED >65 65

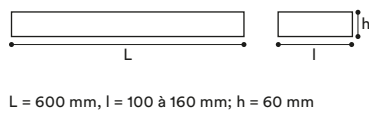


Corps en aluminium extrudé peint, disponible en 2 ou 3 rangées de LED. Installation sur rail pour un éclairage efficace et économique, sans multiplier les projecteurs.

Quelques options

- Peinture teinte RAL
- Lentilles optiques

Quelques dimensions



© Sfel - Eclairer les commerces et enseignes

Pour mettre l’accent sur ce qui compte

Conçus pour mettre en valeur, nos projecteurs permettent d’accentuer les zones importantes.

Différentes températures de couleur sont disponibles, notamment celles utilisées dans les boucheries, chaque espace peut être éclairé avec justesse pour renforcer l’attractivité et la qualité perçue de l’offre.

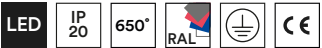
Pour répondre à toutes les exigences d’éclairage d’accentuation, nos projecteurs se déclinent avec un large choix d’optiques. Optique symétriques, ou asymétriques assurent un éclairage efficace, tandis que la double asymétrie offre une diffusion parfaitement adaptée à l’éclairage de rayonnages sur de grandes longueurs.



Les décoratifs

Ella	38
Filament	38
Cylindre	38
Emma	39
Factory	39
Lucille	39

Ella LED

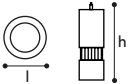


Corps en aluminium peint avec réflecteur métallisé. Le projecteur qui tient à un fil.

Quelques options

- 4 optiques disponibles
- Alimentation gradable DALI
- Peinture teinte RAL
- Température de couleur : Boucherie

Quelques dimensions



L = 80 mm ; h = 215 mm

Filament LED

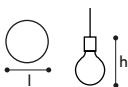


Corps en aluminium peint avec globe LED E27. Le luminaire qui donne du fil à retordre à l'obscurité.

Quelques options

- Peinture teinte RAL

Quelques dimensions



L = 125 mm ; h = 200 mm

Cylindre LED

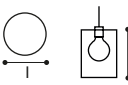


Base en métal avec câble coloré et abat-jour en verre transparent. Globe LED E27 sous verrine. Quand design et lumière se racontent en un cylindre.

Quelques options

- Couleur du câble : Blanc ou noir

Quelques dimensions



L = 220 mm ; h = 250 mm

Emma LED

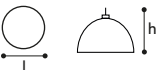


Corps en aluminium peint. Disponible en version LED ou ampoule E27. Sobriété suspendue : éclairez avec style.

Quelques options

- Peinture teinte RAL
- Température de couleur : 2 700 K
- Version LED ou ampoule E27

Quelques dimensions



L = 400 mm ; h = 410 ou 550 mm

Factory LED

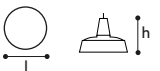


Corps en aluminium peint avec abat-jour large type industriel. Disponible en version LED ou ampoule E27. Imposant, stylé et adaptable : illuminez vos espaces avec caractère et simplicité.

Quelques options

- Peinture teinte RAL
- Température de couleur : 2 700 K
- Version LED ou ampoule E27
- Deux diamètres disponibles Ø40 ou Ø60

Quelques dimensions



L = 400 ou 600 mm ; h = 300 ou 330 mm

Lucille LED



Corps ajouré en bois naturel teinte claire avec source LED E27. Chaleur naturelle et lumière douce pour sublimer vos espaces.

Quelques options

- Deux diamètres disponibles Ø 29 ou Ø 39

Quelques dimensions



L = 290 ou 390 mm ; h = 220 ou 290 mm



Les grandes hauteurs

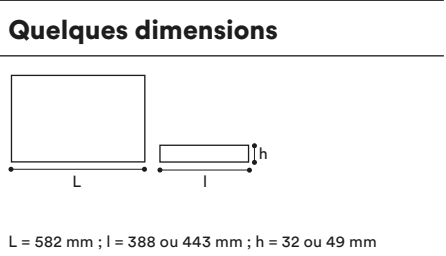
Corius PM	42
Cory TGM	42
Effy NM	42
Gym Lens	43
Pano	43

Corius PM LED

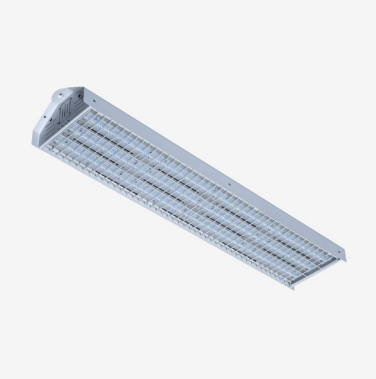
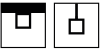


Caisson en acier peint en blanc avec optiques PMMA étanches. Luminaire à installer en suspension ou en plafonnier. Idéal grandes hauteurs ou entrepôts logistiques.

- Quelques options
- 2 optiques disponibles
 - Alimentation gradable DALI
 - Plusieurs rangées de LED : 4,5 ou 6
 - Peinture teinte RAL

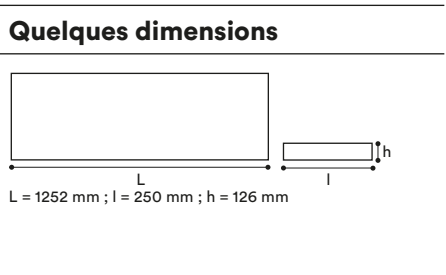


Gym Lens LED

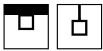


Caisson tout acier peint en blanc avec optiques PMMA. Bornier rapide. Fini les balles et les volants égarés !

- Quelques options
- Différentes optiques disponibles
 - Différentes options d'allumage : Simple ou double allumage
 - Grille de protection renforcée
 - Peinture teinte RAL

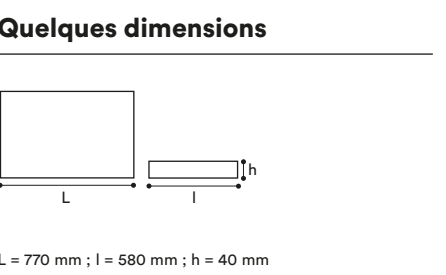


Cory TGM LED

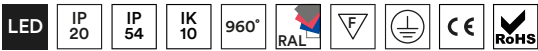


Caisson en acier peint en blanc avec optiques PMMA étanches. En suspension ou en plafonnier, visez la très haute puissance !

- Quelques options
- 4 optiques disponibles
 - Alimentation gradable DALI
 - Peinture teinte RAL

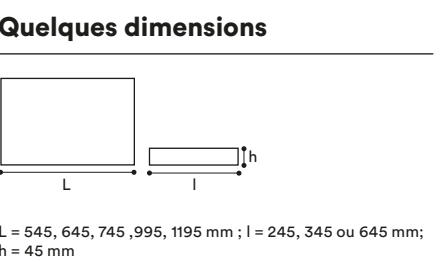


Pano LED

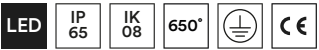


Corps en acier peint, luminaire à installer en suspension ou en plafonnier. Faites-lui confiance, il saura vous renvoyer la balle.

- Quelques options
- IP54
 - Double allumage
 - Equerres de mise en ligne

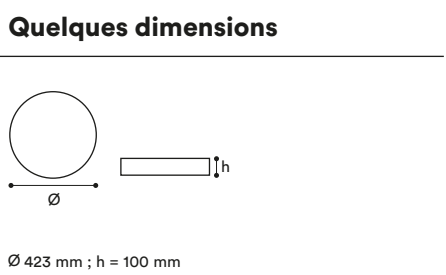


Effy LED



Corps en aluminium moulé brut avec vitre en verre trempé étanche. Réflecteur satiné. Les environnements industriels seront conquis par son étanchéité et sa robustesse.

- Quelques options
- Alimentation gradable DALI





Les techniques

Lou	46
RGD	46
LN	46
Zapi	47
Zigzag	47

Lou LED

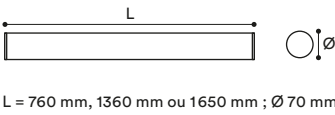


Plafonnier étanche en polycarbonate opale avec embouts blancs.
Qualité et savoir-faire français : profitez du label Origine France Garantie.

Quelques options

- Câblage traversant
- Cellule de détection hyperfréquence

Quelques dimensions



RGD LED

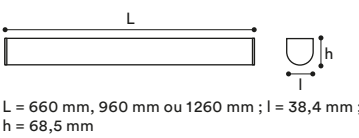


Corps en acier peint, avec embouts polycarbonate et diffuseur PMMA.
Luminaire à installer en plafonnier. Un style discret pour un effet remarqué.

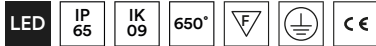
Quelques options

- Mise en ligne
- Peinture teinte RAL
- Tunabe White

Quelques dimensions



LN LED >60 x70

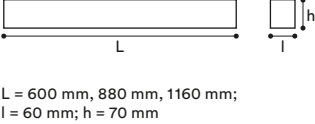


Luminaire fonderie d'aluminium de section 60 x70 mm, nombreuses optiques possibles, LED garantie 70 000 h, montage en plafonnier, suspension ou encastré, peint en gris, gradation DALI possible.

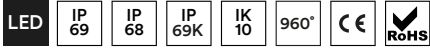
Quelques options

- Optique clair avec lentille asymétrique
- Mise en ligne
- Peinture Noir RAL 9005

Quelques dimensions



Zapi LED

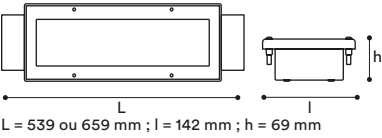


Un luminaire qui s'installe dans les potelets pour rester très discret. Sa lentille double asymétrie lui permet d'éclairer de haut en bas.
Corps en acier electrozingué, verre trempé épaisseur 6 mm.

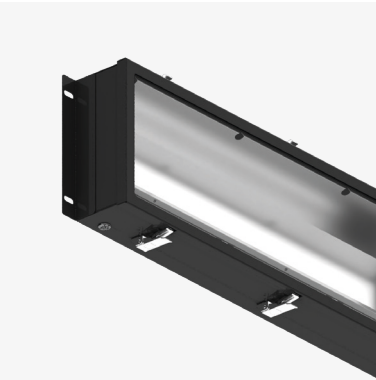
Quelques options

- Peinture teinte RAL
- Fixation par compression
- Cellule de détection de mouvement

Quelques dimensions



Zigzag LED

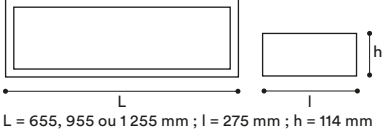


Corps en acier peint en noir et optique en verre trempé. Luminaire à installer en applique dans les fosses de maintenance. Un réflecteur double asymétrie pour vous éclairer de la tête aux pieds.

Quelques options

- Peinture teinte RAL
- Cellule de détection
- Câblage traversant

Quelques dimensions



Nos pictogrammes

LED

Source LED

LED E27

Source LED - E27

Éclairage indirect

Éclairage direct / indirect

Plafonnier

Applique

Suspension

Montage par le dessous

Montage par le dessus

Mise en ligne possible

Installation sur rail possible

EXT

Installation à l'extérieur possible

Fixation par l'arrière fixe

Fixation par l'arrière fixe

Fixation par l'arrière orientable

Encastré par le dessus

Encastré par le dessous en gorge

Encastré par le dessous avec collerette

Suspentes

Couleur personnalisable

IP 20

Indice de protection (solides & liquides)

IP 65

Indice de protection par le dessous

IP 40

Indice de protection par le dessus

IK 10

Indice de protection (énergie de choc)

Classe I

Classe II

Montage sur surface inflammable

Ne pas recouvrir par un isolant thermique

850°

Résistance aux essais de fil incandescent

Conforme aux normes européennes

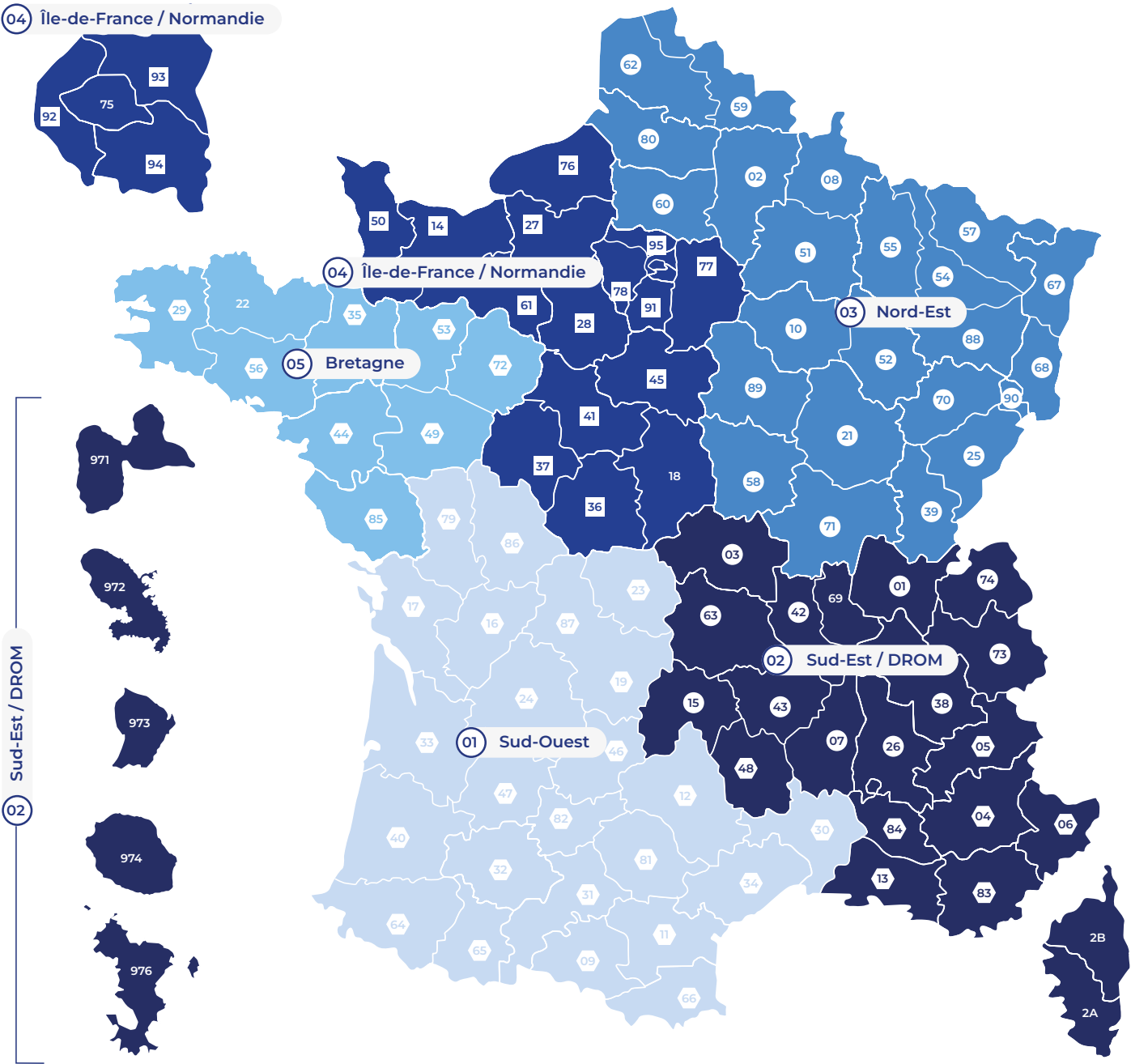
Limite les substances dangereuses

Tunable White : Variation de blancs

Éclairage RGB

Certification Zhaga

Contacts Sfel®



01 Sud-Ouest

Pierre Garcia
tél. +33 (0)7 59 55 07 82
pierre.garcia@lightingdev.group

02 Sud-Est / DROM

Hugo De Andrade
tél. +33 (0)6 76 72 03 65
hugo.deandrade@lightingdev.group

03 Nord-Est

Esteban Toka
tél. +33 (0)6 15 33 79 38
esteban.toka@lightingdev.group

04 Île -de-France / Normandie

Nicolas Flament
tél. +33 (0)6 37 39 07 48
n.flament@sfel.fr

05 Bretagne

Agence Pellois (EXT)
tél. +33 (0)2 99 77 20 20
acpellois@orange.fr



**SFEL – La Trutte BP 50020
86501 Saugé Cedex**

tél. +33 (0)5 49 91 06 78
contact@sfel.fr

SAS au capital de 500 000
€

SIRET 306 794 462 00029
R.C 76 B 85 – code APE
2740Z

TVA intracommunautaire
FR 62306794462



www.sfel.fr