

Sfeil®



Document de références 2025



Sfel<sup>®</sup>




**Sfel® écoconçoit des solutions d'éclairage sobres et durables pour le tertiaire, l'industrie et l'architecture.**

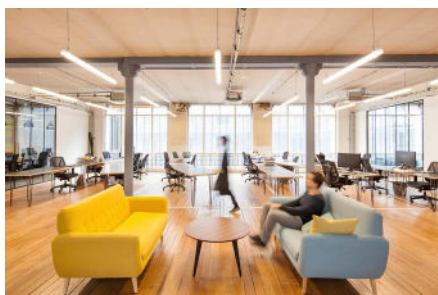
**Sfel® design et fabrique en France ses luminaires, de la pièce unique à la production en série. Nous vous accompagnons aussi pour prolonger les cycles de vies, réemployer et réutiliser vos solutions d'éclairage.**

**Connaître la lumière, maîtriser la lumière, penser son coût autant que ses bienfaits sur nos vies, sont, par nature, au cœur de notre raison d'agir.**

# Sommaire



Les produits Sfel <sup>®</sup> , conçus pour durer .....	8
Un rôle de fabricant, des réponses adaptées .....	10
Éduquer et guider dans le monde de l'éclairage .....	12
Collaborer avec des acteurs incontournables .....	14
Les espaces de travail.....	16
Les logements & habitations .....	26
Les lieux & espaces industriels .....	34
Les établissements de santé .....	42
Les établissements scolaires .....	50
Les lieux culturels & sportifs .....	60
Les solutions Sfel <sup>®</sup> pour rénover votre éclairage .....	76
Sfel <sup>®</sup> , nouveau membre du groupe Lighting Développement <sup>®</sup> .....	78
Crédits photos.....	80



## Les espaces de travail

Immeuble Origine - Nanterre p.18  
Les Terrasses de Mirabeau - Paris p.20  
Immeuble Aramis - Bruxelles p.22  
Les Carrés du Golf - Aix-en-Provence p.24



## Les logements & habitations

All Suites Study - Grenoble p.28  
Résidence étudiante Olympe de Gouges - Toulouse p.30  
Îlot Saint-Germain - Paris p.32



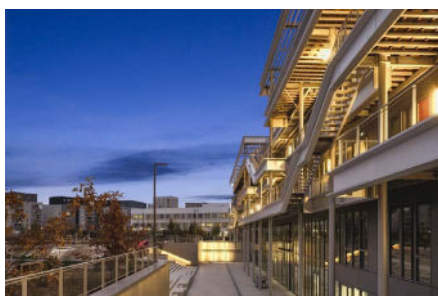
## Les lieux & espaces industriels

Parking Rotonde - Strasbourg p.36  
Usine Soitec - Bernin p.38  
Cuverie Domaine Laurent Mouton - Givry p.40



## Les établissements de santé

Thermes de Balaruc-les-Bains - Balaruc-les-Bains p.44  
CHU de Poitiers - Poitiers p.46  
Salle de dialyse - Paris p.48



## Les établissements scolaires

Campus EM Lyon Business School - Lyon p.52  
ESAD Toulon - Toulon p.54  
Centre de recherches FLI - Université de Paris-Saclay p.56  
ENS Paris-Saclay - Gif-sur-Yvette p.58



## Les lieux culturels & sportifs

Centre d'interprétation de la Vallée des Saints - Carnoët p.62  
Centre culturel de Cabourg - Cabourg p.64  
Café Charbon - Nevers p.66  
L'Autre Canal - Nancy p.68  
La Grande Usine Créative - Saint-Etienne p.70  
POMS - Deauville p.72

# Les produits Sfel<sup>®</sup>, conçus pour durer



Conçus pour durer, les produits Sfel<sup>®</sup> sont fabriqués avec des matières et composants de haute qualité. Ils sont également démontables et les pièces sont interchangeables.

Avec plus de 40 années d'expérience, Sfel<sup>®</sup> est une société bien ancrée dans le monde de l'éclairage. Fabricant reconnu, tous les produits Sfel<sup>®</sup> sont conçus et réalisés en France dans la Vienne (86). Une attention toute particulière est donnée aux composants qui proviennent de France ou de pays limitrophes.

Les luminaires Sfel<sup>®</sup> bénéficient d'une garantie de 5 ans. Cette garantie couvre les composants du luminaire ainsi que la source. Nos modules LED ont une durée de vie garantie de 70 000 h.

Il se peut qu'au cours de la durée de vie du luminaire, le changement de certaines pièces détachées soit nécessaire (défaut électronique ou vieillissement du plastique). C'est pourquoi nous assurons la continuité de la plupart de nos produits et la disponibilité de leurs pièces détachées sur les 20 prochaines années. La garantie d'avoir des pièces de rechange pendant 20 ans ainsi que la maintenance particulièrement facile du luminaire vous permet donc d'assurer la qualité dans la durée de vos bâtiments les plus exigeants.



# Un rôle de fabricant, des réponses adaptées



## Nos outils

Sfel® met son savoir-faire au service de ses clients afin d'apporter des solutions d'éclairage adaptées aux demandes pour des luminaires sur-mesure et des produits spécifiques.

Notre bureau d'étude traite directement tous les projets développés chez Sfel®. Études d'éclairage des projets, conception et industrialisation des produits, sont réalisés en interne par nos experts. L'usine dispose de différents pôles spécialisés réunissant de nombreux savoir-faire : tôlerie, câblage, assemblage et logistique, mais aussi de nombreux outils et machines : cabine de traitement de surface, découpe laser, poinçonnage, cintrage...

Entreprise française à l'écoute des besoins et attentes de ses clients, notre équipe ADV s'engage à répondre aux demandes sous 48h. Nous disposons également d'un service SAV intégré.

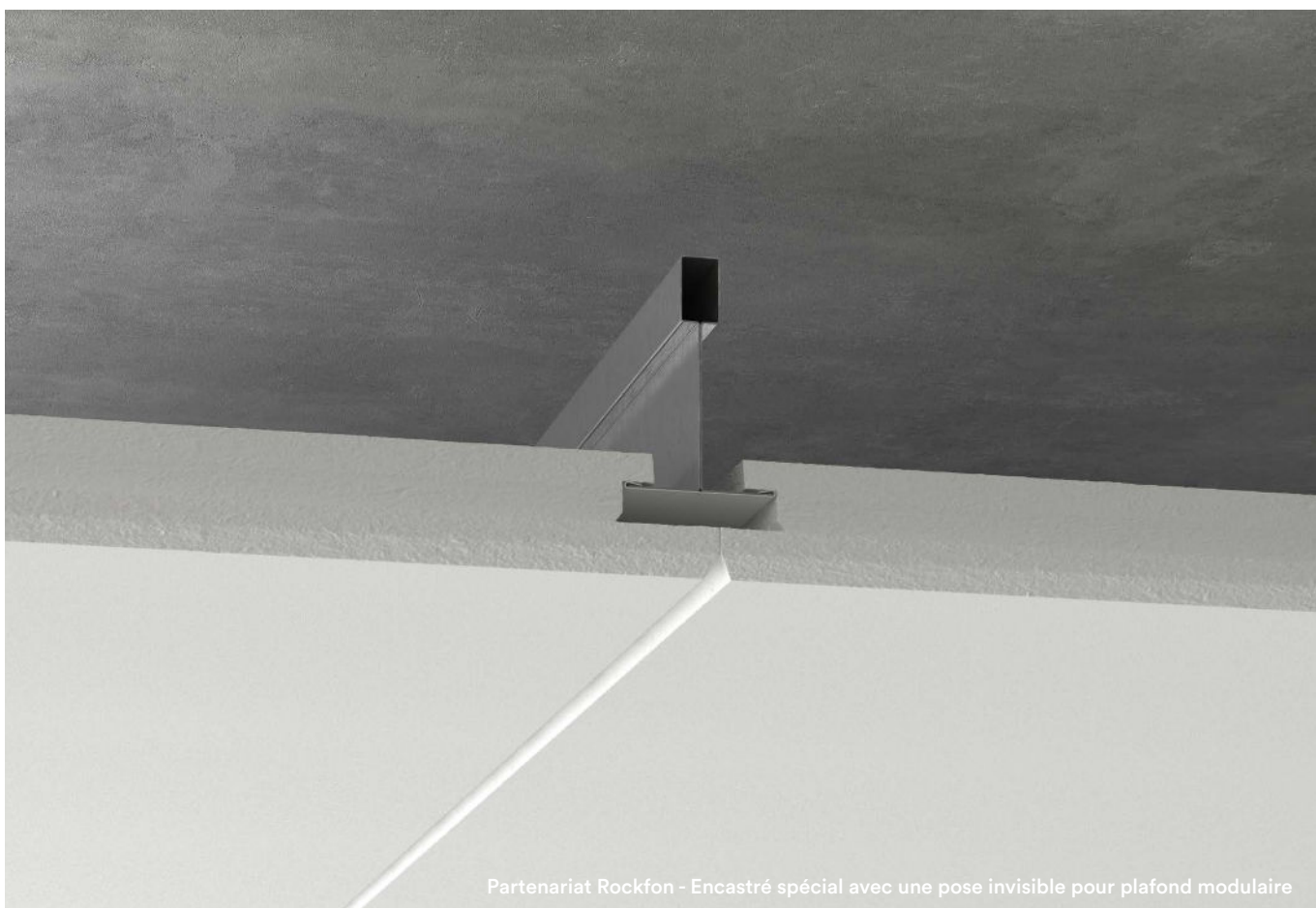
## Notre savoir-faire

Notre unité de fabrication de plus de 4 000 m<sup>2</sup> offre la possibilité à nos équipes de concevoir et produire dans les meilleures conditions.

En plus de notre parc machine performant, nous disposons d'un laboratoire de tests avec de nombreux appareils de contrôles, de mesure : enceinte thermique, tests IP, tests IK, goniophotomètre... nous permettant de garantir des produits de qualité.



Zigzag - Technicentre SNCF de Châtillon



Partenariat Rockfon - Encastré spécial avec une pose invisible pour plafond modulaire

# Éduquer et guider dans le monde de l'éclairage



## **Produire durablement**

En tant qu'acteur industriel mais aussi en tant que concepteur et fabricant de solutions d'éclairage, nous nous engageons à réduire l'impact de nos activités et de nos produits sur l'environnement.

Nous avons mis en œuvre une démarche d'éco-conception afin d'optimiser l'utilisation des énergies et ressources naturelles. Cette démarche impacte la phase de production afin de réduire et recycler au maximum nos déchets ce qui permet de prendre en compte l'ensemble du cycle de vie des produits.

## **Leclairage.fr**

Pensé pour tous les acteurs de l'éclairage professionnel ce site est fréquemment actualisé en fonction des avancées techniques et des nouvelles normes. Ce site écrit et mis à jour régulièrement par Bruno CHARNAY, ancien président de Sfel®, à présent directeur des opérations du groupe Lighting Développement.

Ce site web reflète l'importance que nous donnons au service client, qui est pour nous un élément essentiel de notre travail au quotidien.



La Bérangerie, Pantin

# Collaborer avec des acteurs incontournables



Depuis sa création, Sfel® n'a cessé de collaborer avec de grands acteurs de l'économie française.

Au fil des années, les luminaires Sfel® ont éclairé de nombreux projets tous aussi variés qu'intéressants comme la fabrication spéciale pour de grandes enseignes commerciales, des quais de gares iconiques ou l'intérieur de centrales nucléaires. Sfel® relève tous les défis et met tout en œuvre pour trouver une réponse adaptée aux problématiques du client.

**Le luminaire LN est une belle illustration d'une collaboration réussie.**

La modernisation des stations de métro et de RER mène à une réflexion autour d'un nouveau standard d'éclairage. Il s'agit de développer des sources et des luminaires adaptés au nouvel aménagement des espaces de transport de la RATP. La décision de création d'une nouvelle gamme de modules d'éclairage standard, communs à différents projets et luminaires installés dans le réseau RATP, se traduit par la définition d'un luminaire linéaire LED et d'une platine LED interchangeable.

Quatre ans après le constat initial et le lancement du projet de



Station RER - Vincennes

# Les espaces de travail



Les bâtiments avec des bureaux de travail sont parmi les plus courants : ils comprennent généralement des postes informatiques qui exigent un traitement particulier pour ne pas avoir de réflexion de voile et donc d'éblouissement sur les écrans de visualisation. Tous les luminaires doivent produire en effet une faible luminance dans des angles d'élévation par rapport à la verticale descendante supérieurs à 65°, ce qui est peut être réalisé par des luminaires ayant un  $UGR < 19$ .

p.18  
**Immeuble Origine - Nanterre (92)**

p.20  
**Les Terrasses de Mirabeau - Paris (75)**

p.22  
**Immeuble Aramis - Bruxelles (Belgique)**

p.24  
**Les Carrés du Golf - Aix-en-Provence (13)**



**Immeuble Origine**  
Nanterre (92)  
Éclairé avec des profilés aluminium





**Les Terrasses de Mirabeau**  
Paris (75)  
Éclairé avec des Tumo Prisma LED



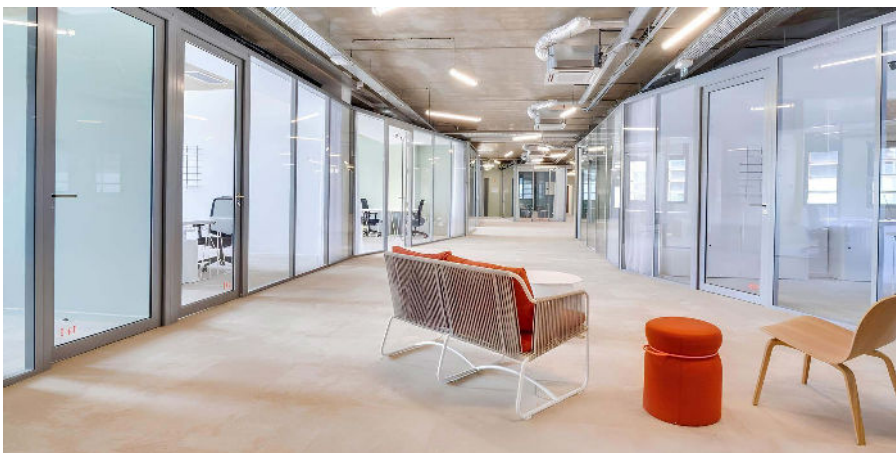
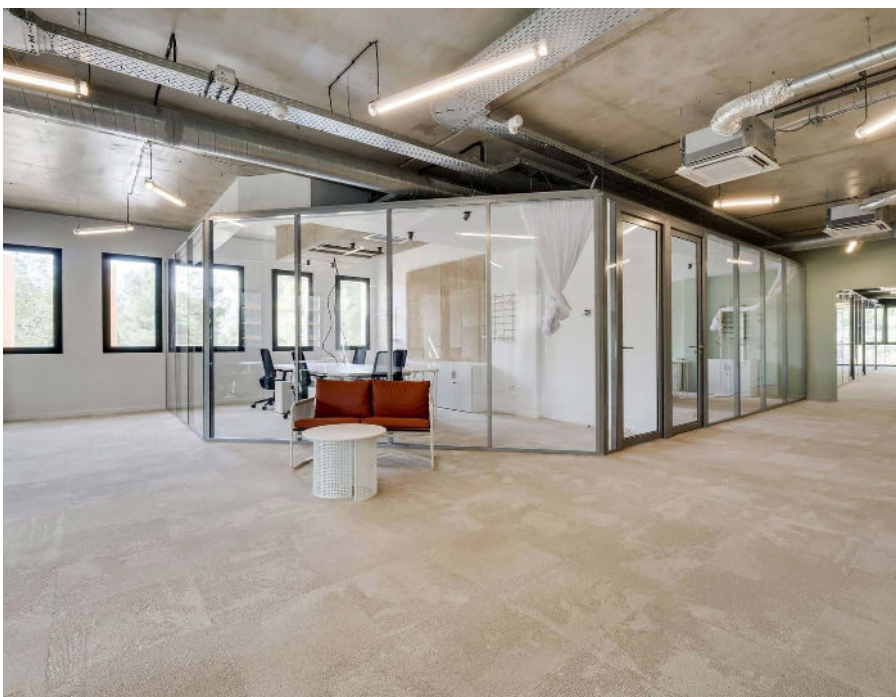


**Immeuble Aramis**  
Bruxelles (BE)  
Éclairé avec des profilés aluminium





**Les Carrés du Golf**  
Aix-en-Provence (13)  
Éclairé avec des Tutto LED





# Les logements & habitations



Contrairement aux autres lieux, les logements ne sont pas régis par la norme de l'éclairage intérieur. Il s'agit plutôt de bonnes pratiques d'éclairage en fonction des situations et selon la pièce.

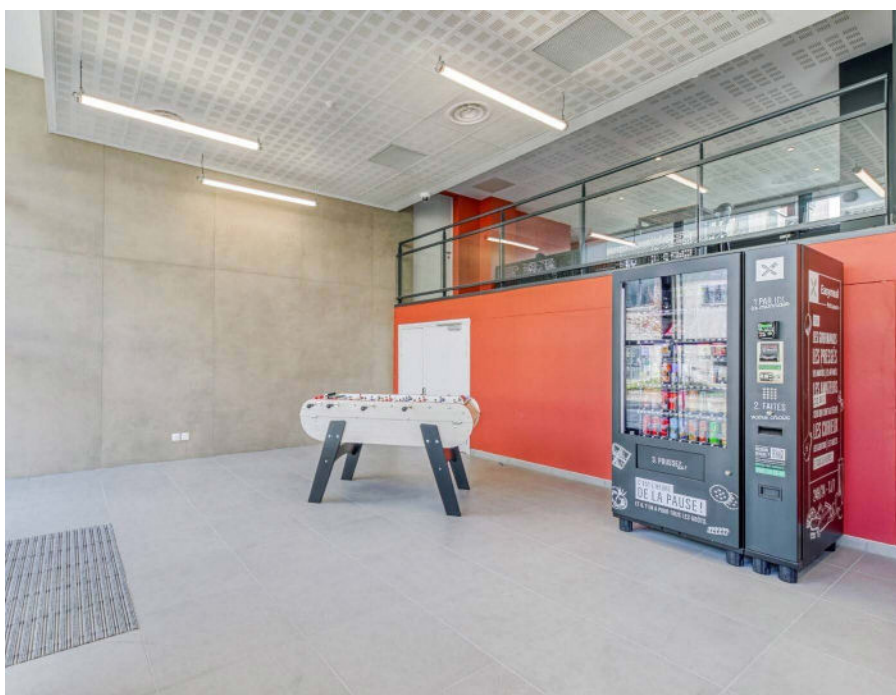
p.28  
**All Suites Study - Grenoble (38)**

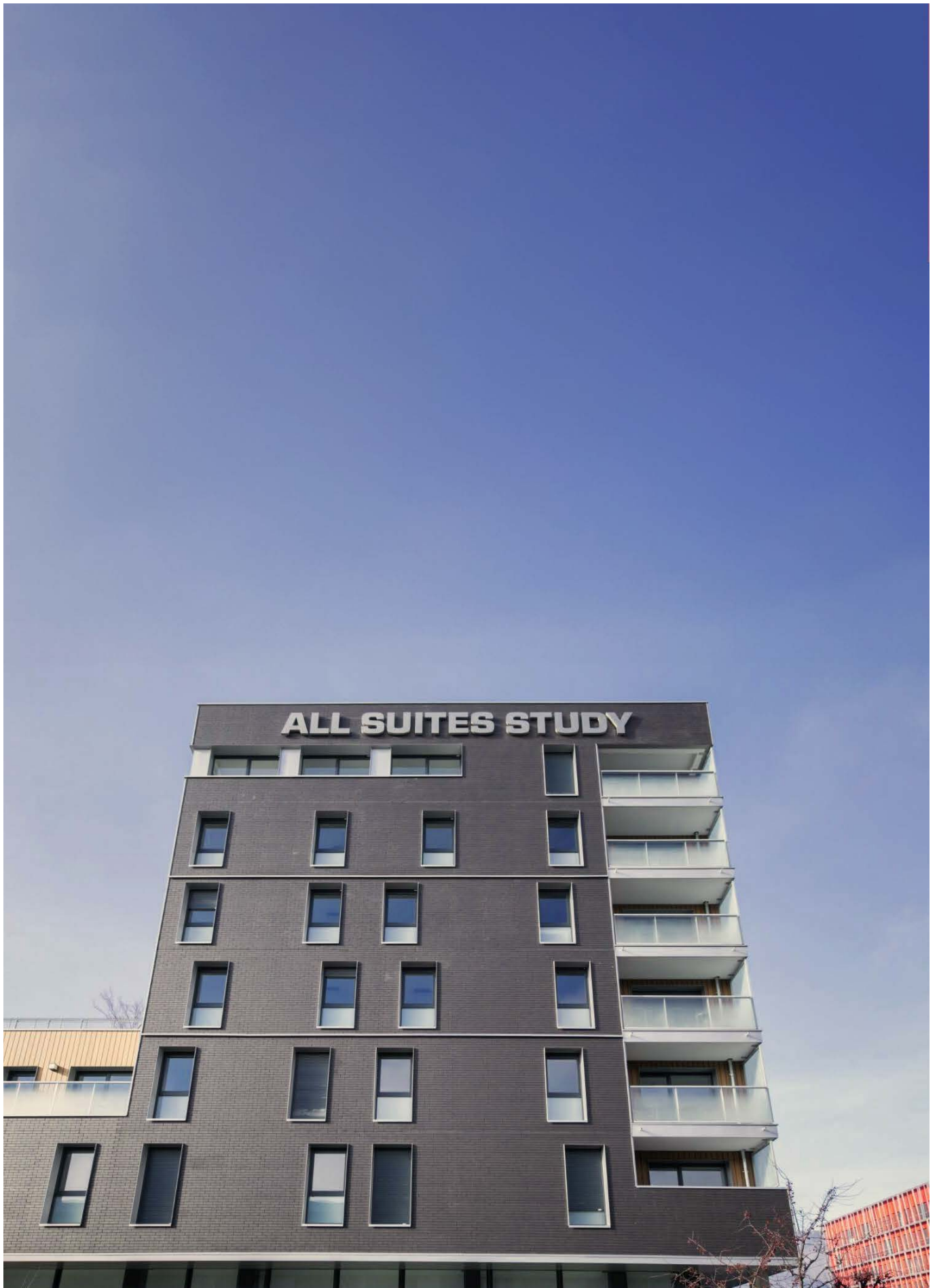
p.30  
**Résidence étudiante Olympe de Gouges - Toulouse (31)**

p.32  
**Ilôt Saint-Germain - Paris (75)**



**All Suites Study**  
Grenoble (38)  
Éclairé avec des Tumo LED et Apso LED





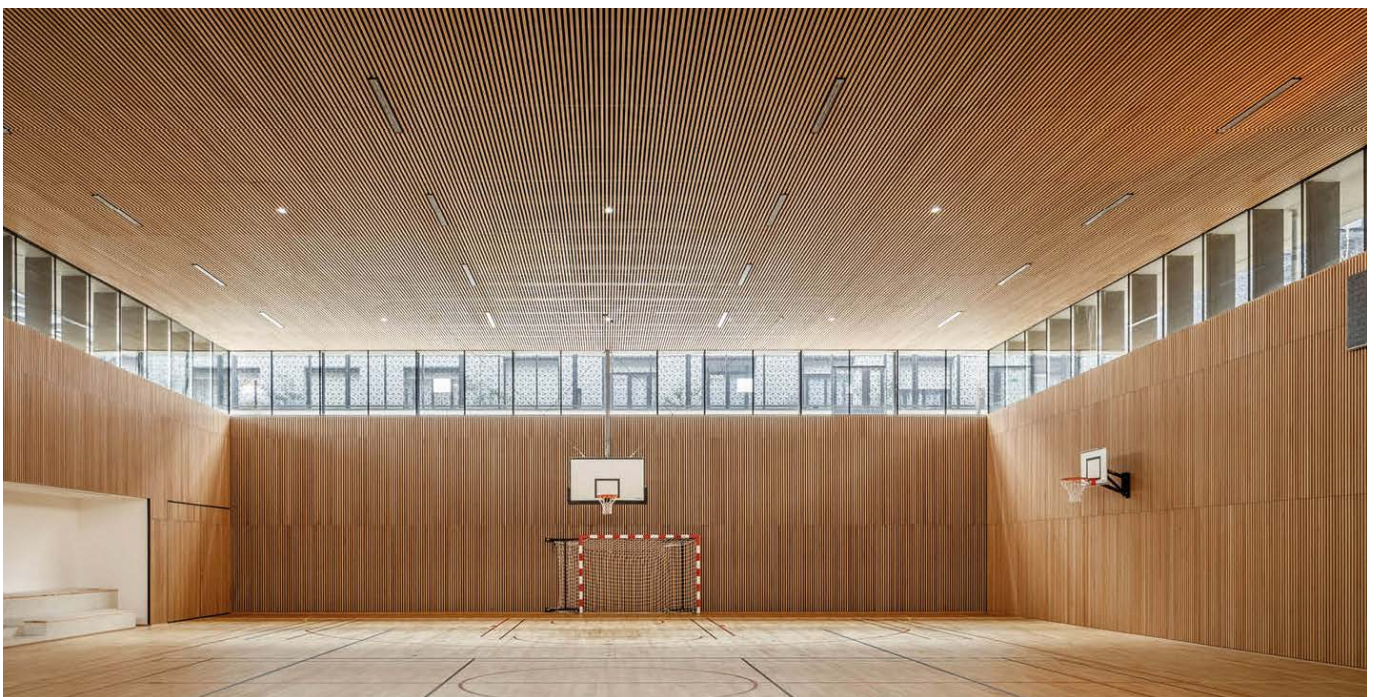
**Résidence étudiante Olympe de Gouges**  
Toulouse (31)  
Éclairé avec des Tumo LED






**Ilôt Saint-Germain**  
Paris (75)  
Éclairé avec des Sipa LED





# Les lieux & espaces industriels



Les usines et entrepôts proposent également des différences sensibles d'un bâtiment à l'autre et d'une activité à une autre. Les exigences seront différentes en fonction des tâches visuelles et tout cela est précisé dans la norme d'éclairage intérieur.

Pourtant, il est là aussi possible de préciser deux caractéristiques spécifiques de ces bâtiments :

- la grande hauteur d'installation qui implique des luminaires de forte puissance
- la poussière souvent présentes dans des espaces industriels.

De nombreux luminaires existent pour couvrir ces besoins d'éclairage général, que peuvent venir d'ailleurs compléter des luminaires d'appoint en cas de tâches visuelles particulièrement exigeantes. La gestion intelligente en fonction de la lumière du jour est particulièrement recommandée (notamment par un apport zénithal), voire même en fonction de la présence.

p.36  
**Parking Rotonde - Strasbourg (67)**

p.38  
**Usine Soitec - Bernin (38)**

p.40  
**Cuverie Domaine Laurent Mouton - Givry (71)**



**Parking Rotonde**  
Strasbourg (67)  
Éclairé avec des Tumo LED





**Usine Soitec**  
Bernin (38)  
Éclairé avec des Suri LED et des Tumo LED





**Cuverie Domaine Laurent Mouton**  
Givry (71)  
Éclairé avec des Turbo LED en ligne





# Les établissements de santé



Les hôpitaux constituent des lieux où les problématiques d'éclairage peuvent se résumer à deux caractéristiques spécifiques.

D'une part une étanchéité pour des lieux précis comme les salles blanches.

D'autre part pour une position « non standard » de l'observateur avec un champ visuel dirigé vers le haut. Des solutions en éclairage indirect (corniche, applique, suspension...) ont été développées pour les espaces où les personnes sont alitées (couloirs, salle de repos...).

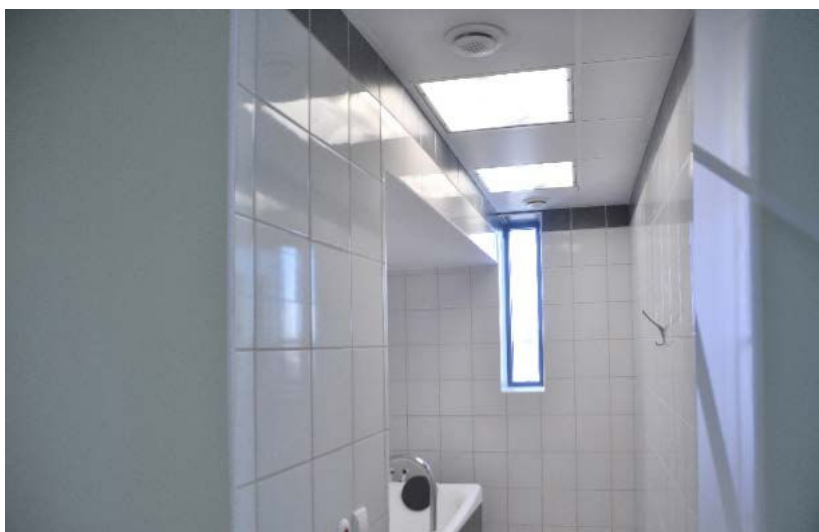
p.44  
**Thermes de Balaruc-les-Bains - Balaruc-les-Bains (34)**

p.46  
**CHU de Poitiers - Poitiers (86)**

p.48  
**Salle de dialyse - Paris (75)**



**Thermes de Balaruc-les-Bains**  
Balaruc-les-Bains (34)  
Éclairé avec des encastrés spécifiques





CHU de Poitiers  
Poitiers (86)  
Éclairé avec des Opali LED sérigraphiés





**Salle de dialyse**  
Paris (75)  
Éclairé avec des encastrés





# Les établissements scolaires



Les écoles et les universités imposent une tâche visuelle bien précise pour les étudiants qui sont assis et regardent un professeur et un tableau dans des salles de dimensions variées et proposant généralement une façade vitrée. Les exigences de la norme d'éclairage intérieur sont aussi fortes que pour les espaces de travail ce qui conduit à avoir le même type de luminaires.

De plus, des luminaires asymétriques spécifiques sont conçus pour éclairer les tableaux, de type encastré, plafonnier ou fixé au mur par potences. La présence de lumière du jour conduit à proposer une gestion intelligente en fonction de la luminosité ambiante.

p.52  
**Campus EM Lyon - Lyon (69)**

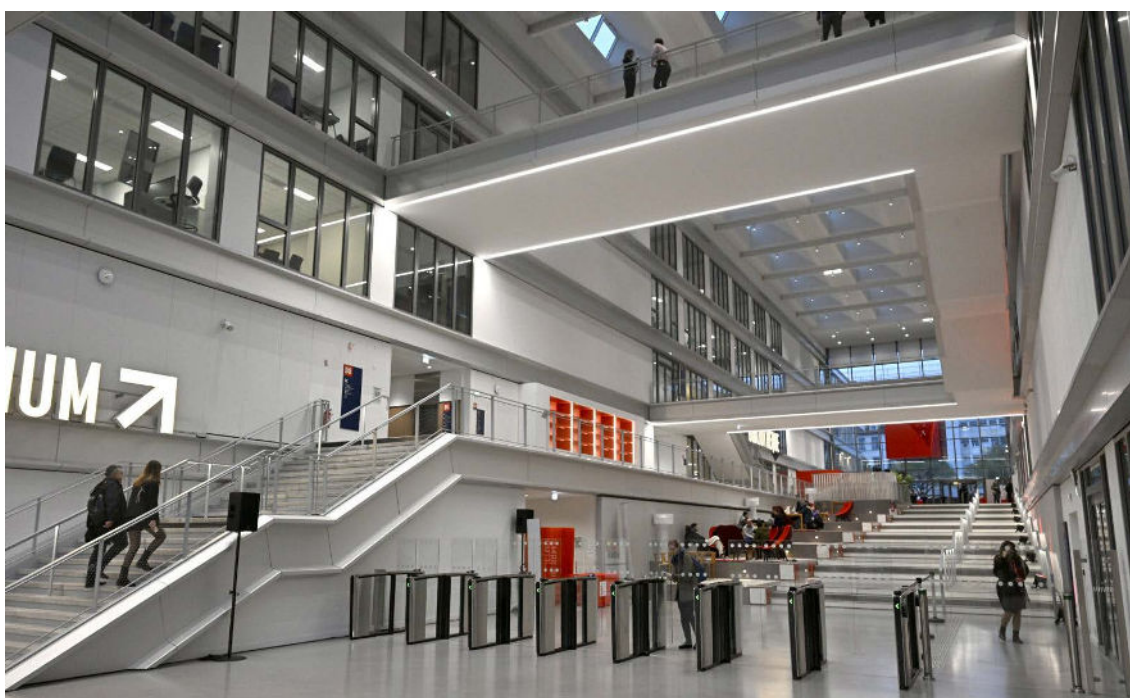
p.54  
**ESAD de Toulon - Toulon (83)**

p.56  
**Centre de recherches FLI - Université de Paris-Saclay (91)**

p.58  
**ENS Paris-Saclay - Gif-sur-Yvette (91)**

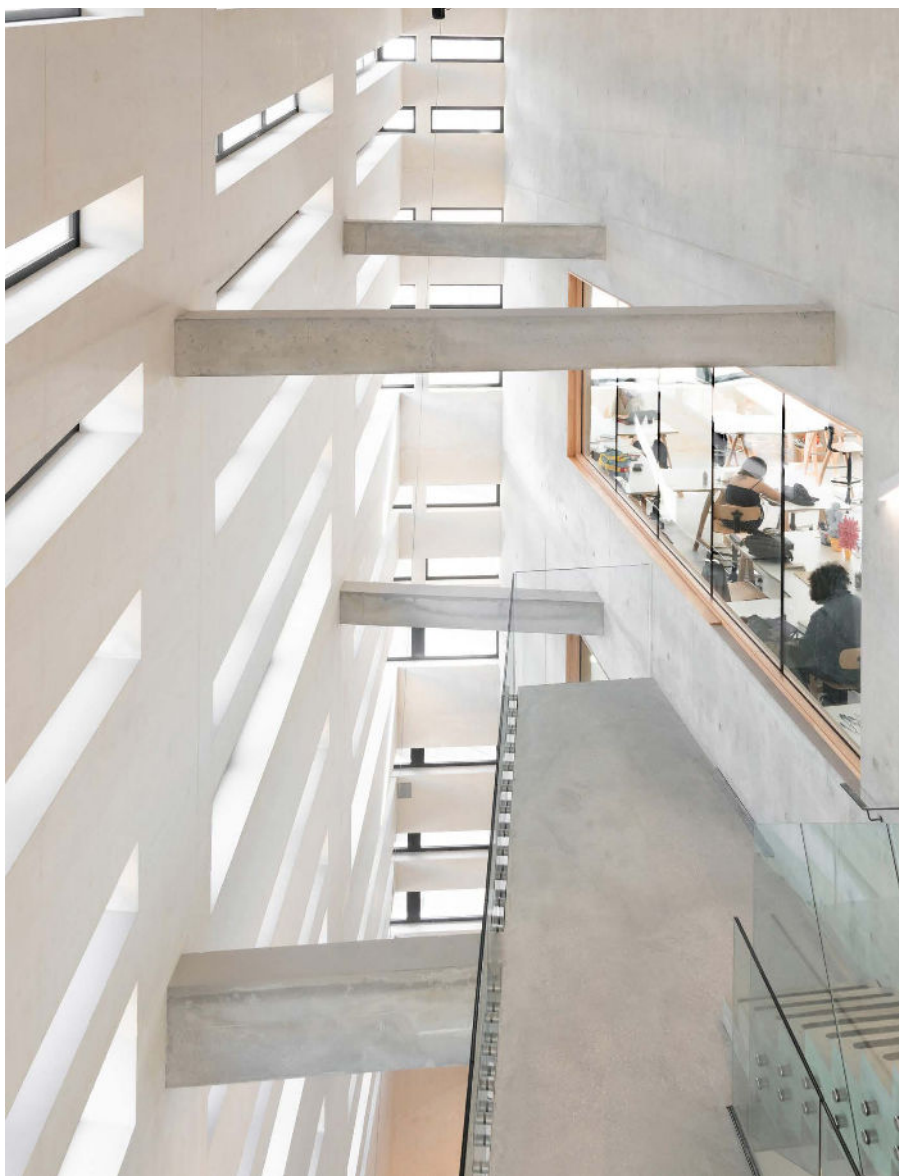


**Campus EM Lyon**  
Lyon (69)  
Éclairé avec des Tumo LED





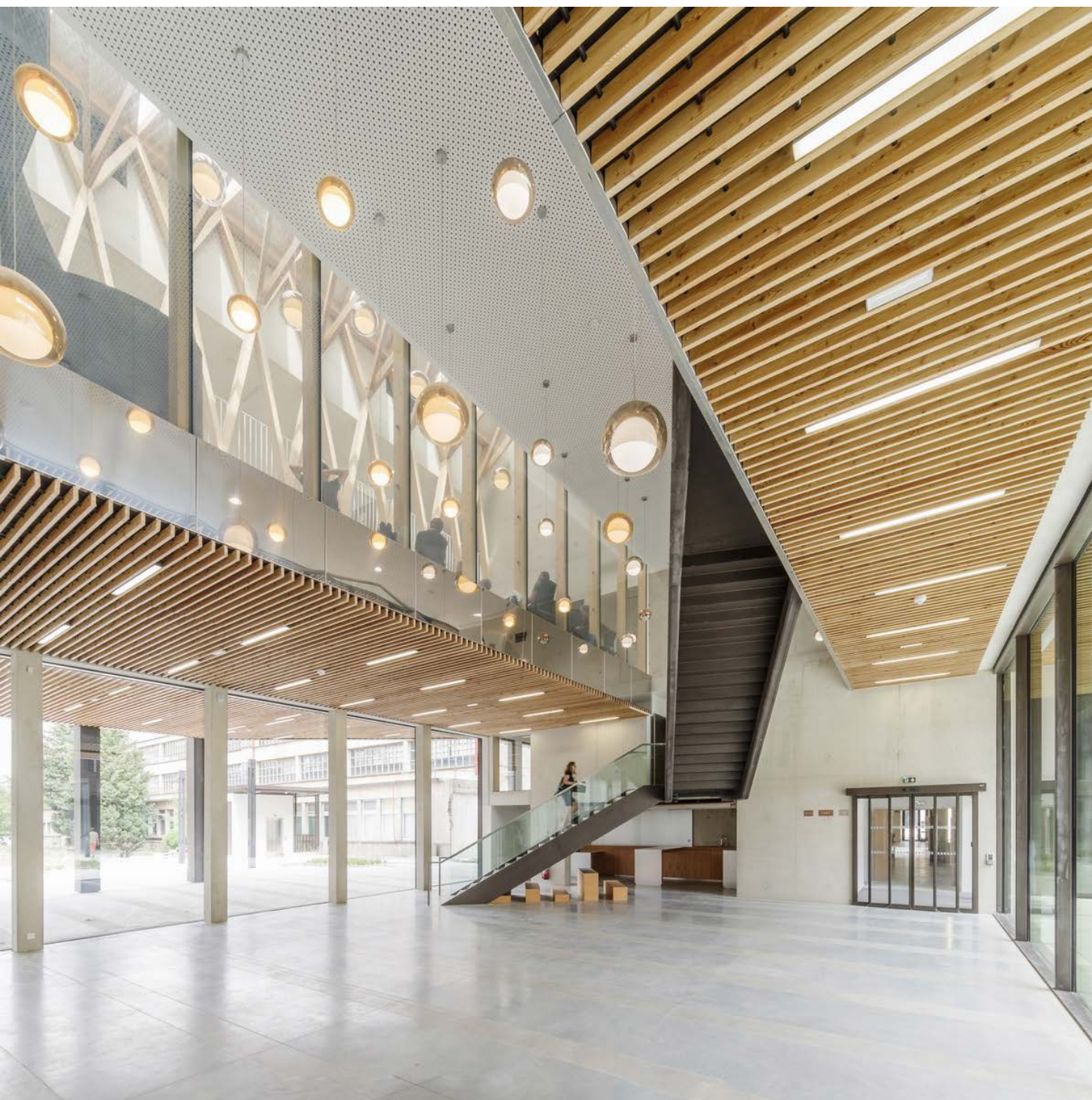
**ESAD de Toulon**  
Toulon (83)  
Éclairé avec des Suri LED





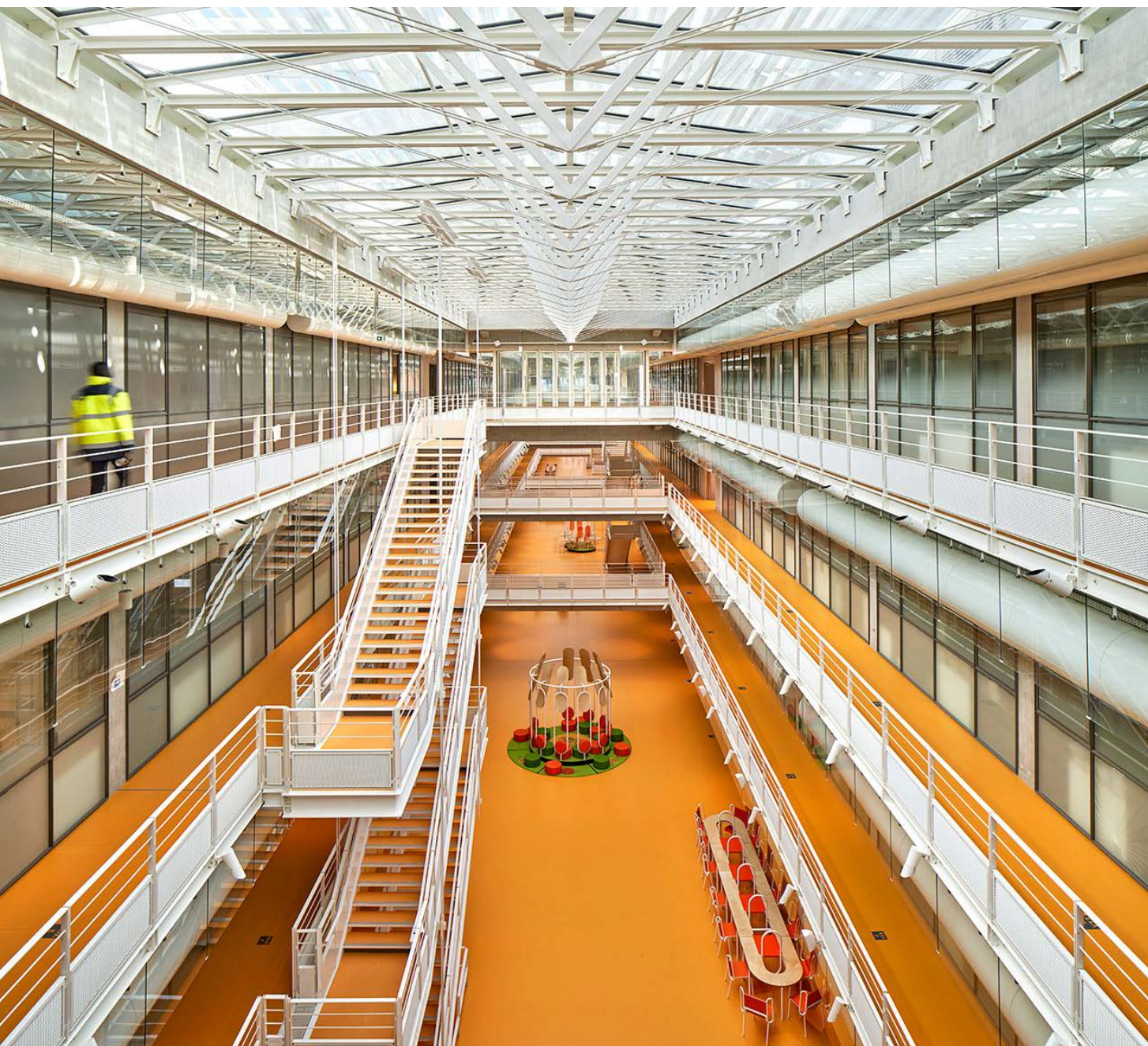
**Centre de recherches FLI**  
Université de Paris-Saclay (91)  
Éclairé avec des profilés aluminium





**ENS Paris-Saclay**  
Gif-sur-Yvette (91)  
Éclairé avec des Sipa LED





# Les lieux culturels & sportifs



Les salles de sport et autres terrains à ciel ouvert sont d'une grande variété en terme d'activités et de niveau de compétition. Ces deux éléments sont déterminants pour définir les exigences d'éclairage qui sont reprises dans la norme NF EN 12193 qui précise les niveaux d'éclairage horizontal et vertical, les uniformités, les IRC, les trames de mesures à respecter suivant les sports et les niveaux des compétitions (par exemple régional, national et international).

Les caractéristiques communes de ces luminaires sont une forte résistance mécanique (IK) et une grande hauteur d'installation pour les salles couvertes (jusqu'à 7 ou 8 m). Pour l'extérieur, les luminaires doivent en plus être étanches (IP) et sont installés à très grande hauteur (jusqu'à 20 ou 30 m). Globalement, ces contraintes conduisent à des luminaires de grandes ou très grandes puissances et à de bonnes caractéristiques mécaniques.

p.62

**Centre d'interprétation de la Vallée des Saints - Carnoët (22)**

p.64

**Centre culturel de Cabourg - Cabourg (14)**

p.66

**Café Charbon - Nevers (58)**

p.68

**L'Autre Canal - Nancy (54)**

p.70

**La Grande usine Créative - Saint-Etienne (42)**

p.72

**POMS - Deauville (14)**



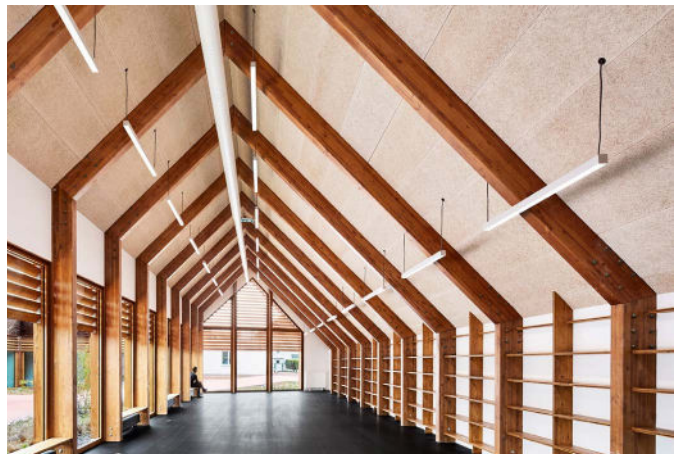


Centre d'interprétation de la Vallée des Saints  
Carnoët (22)  
Éclairé avec des Turbo LED



Centre culturel de Cabourg  
Cabourg (14)  
Éclairé avec des Sipa LED





**Café Charbon**  
Nevers (58)  
Éclairé avec des Tumo LED





**L'Autre Canal**  
Nancy (54)  
Éclairé avec des Tumo LED



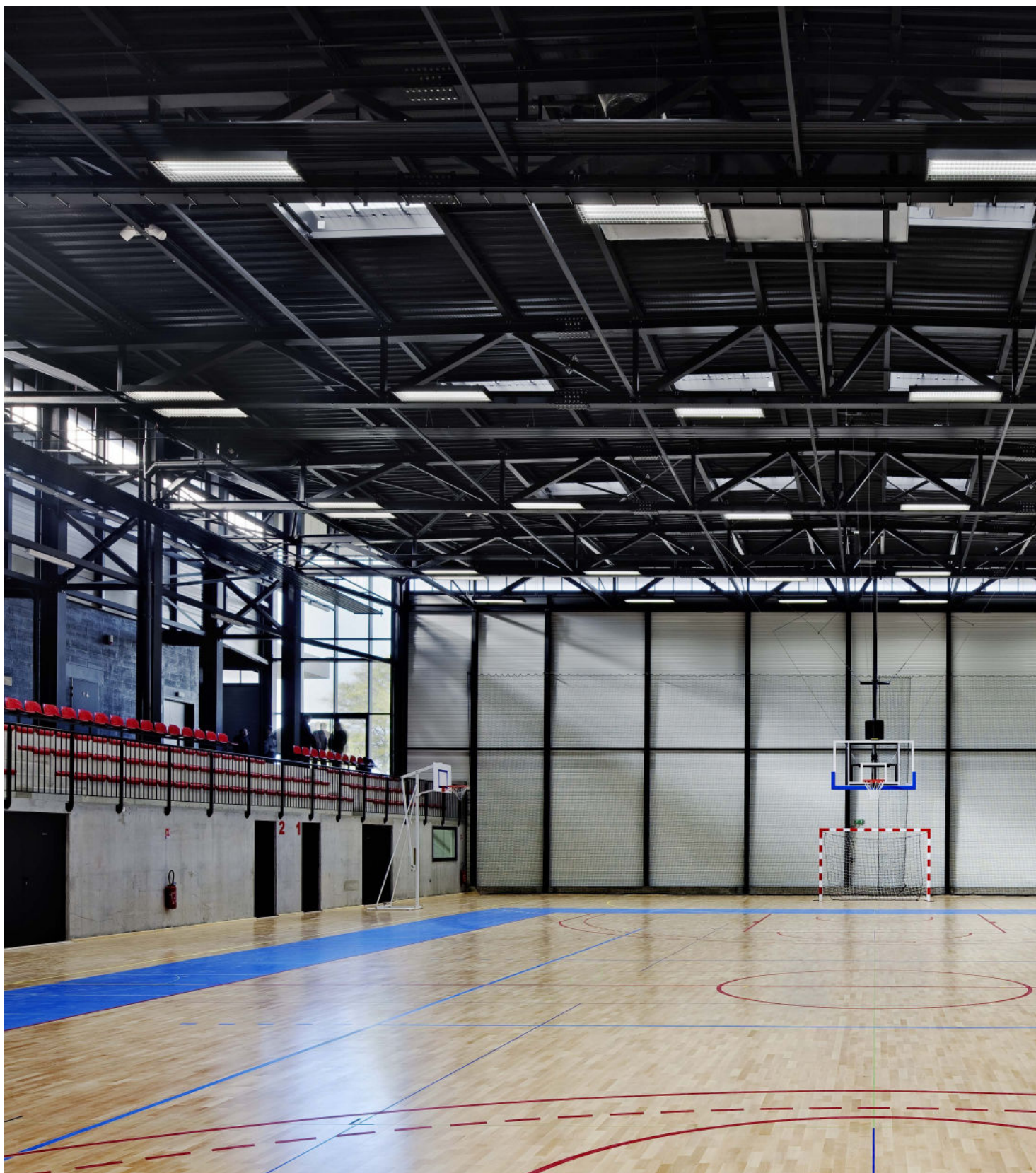




**La Grande Usine Créative**  
Saint-Etienne (42)  
Éclairé avec des Turbo LED et Tuni LED



POMS  
Deauville (14)  
Éclairé avec des Pano LED







1



2



3



4



5



6



7



3



9



10



11



12



13



14



15



16



17



18



19

## ILS NOUS ONT FAIT CONFIANCE

**1 & 6 / La grande Usine Créative, Saint-Etienne (42), TURBO et TUNI**  
Architecte : Vurpas architectes  
Crédits photo : Kevin Dolmaire

**2 & 18 / Café Charbon, Nevers (02), TUMO**  
Crédits photo : Agglo Nevers

**3 / Résidence Universitaire Olympe de Gouges, Toulouse (31), TUMO**  
Architecte : PPA Architecture  
Crédits photo : Antoine Seguin

**4 / Cuverie Domaine Laurent Mouton, Givry (71), TURBO Mise en ligne**  
Crédits photo : Sfel®

**5 / ESAD, Toulon (83), SURI**  
Architecte : Corinne Vezzoni et associés  
Crédits photo : Corinne Vezzoni et associés

**7 / Les Carrés du Golf, Aix-en-Provence (13), TUTTO**  
Architecte : Jean-Michel BATTESTI  
Crédits photo : Newton Offices

**8 / Salle de dialyse, Paris (75), Encastré spécifique**  
Crédits photo : Sfel®

**9 / POMS, Deauville (14), PANO**  
Architecte : B plus C architectes  
Crédits photo : Michel Denancé

**10 / Centre de recherches FLI Université de Paris-Saclay (91), Profilés aluminium**  
Architecte : Brenac & Gonzalez & Associés  
Crédits photo : Brenac & Gonzalez

**11 & 22 / Centre culturel, Cabourg (14), SIPA**  
Architecte : Lemoal Lemoal Architectes.  
Crédits photo : Javier Callejas & Elodie Dupuis

**12 / Les Terrassesde Mirabeau, Paris (75), TUMO PRISMA**  
Architectes : M Vilo Bach  
Crédits photo : M Vilo Bach

**13 / CHU, Poitiers (86), OPALI**  
Crédits photo : Tridonic

**14 / Parking Rotonde, Strasbourg (67), TUMO**  
Architecte : LAMA ARCHITECTES  
Crédits photo : LAMA ARCHITECTES

**15, 20 & 25 / L'Autre Canal, Nancy (54), TUMO**  
Architecte : Jumeau Architectes  
Crédits photo : Marin Trottin

**16 / Station RER, Vincennes (94), Applique de quai**  
Crédits photo : RATP

**17 & 24 / Campus EM, Lyon (69), TUMO**  
Architecte : PCA-Stream et Insolites Architectures  
Crédits photo : Xavier Baymond

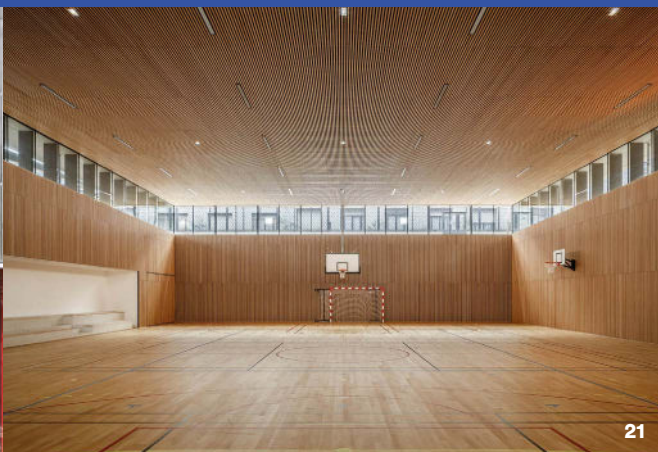
**19 / La vallée des Saints, Carnoët (22), TURBO**  
Architecte : Kevin Bian  
Crédits photo : Jonathan Letoublon

**21 / Îlot Saint-Germain, Paris (75) SIPA**  
Architecte : FBAA  
Crédits photo : Jared Chulski, FBAA

**23 / ENS Paris-Saclay, Gif-sur-Yvette (91), SIPA**  
Architecte : Renzo Piano  
Crédits photo : LAMM, ENS Paris-Saclay



20



21



22



23



24



25

# Les solutions Sfel® pour rénover votre éclairage

## La rénovation de l'éclairage

L'adaptation d'un luminaire déjà installé est une solution à privilégier pour rénover son éclairage. Il est possible de remplacer des sources lumineuses fluo par des sources LED ou encore de modifier l'optique d'un luminaire tout en conservant la structure des luminaires en place. Notre bureau d'études vous accompagne afin de définir une platine, un caisson, toute la partie électronique (LED, alimentation) ou encore une optique adaptée.

N'hésitez pas à demander des renseignements sur nos solutions de relamping et nos kits retrofit.



Découvrez la documentation dédiée  
[sfel.fr](https://sfel.fr)



# Sfel<sup>®</sup>, nouveau membre du groupe Lighting Developpement<sup>®</sup>

Sfel<sup>®</sup> fait maintenant partie du groupe Lighting Developpement<sup>®</sup>. Les synergies au sein du groupe nous permettent de bénéficier d'une force commerciale élargie dans un environnement industriel intégré flexible.

La fabrication française et la qualité de notre service restent bien sûr inchangés.

Le groupe se caractérise par une organisation résolument hybride, dont les processus se complètent avantageusement.

Les sites de production se spécialisent dans des opérations complémentaires de transformation : Vernosc (07 - France) pour l'injection plastique, le câblage de carte électronique et l'assemblage automatisé. Saulgé (86 - France) excelle dans le métier de la tôlerie fine et peinture en cabine automatisée. L'usine de Saint-Julien-du-Sault (21 - France) est structurée autour de compétences manuelles pour le façonnage métallier et intègre l'application manuelle précise de revêtement type poudre époxy. Les équipes en Belgique centralisent l'activité du sourcing transformant nos cahiers des charges en produits. Enfin, l'usine de Zaghouan (Tunisie) fournit des capacités industrielles dimensionnées pour les très grandes séries.



En savoir plus  
[lightingdev.group](https://lightingdev.group)

  
**Bureaux**  
**Ehrenstraße, 50672 Köln (Allemagne)**  
Administration, Service client

  
**Bureaux et Logistique**  
**Scherpenheuvel-Zichem (Belgique)**  
4000 m<sup>2</sup>  
Administration, Service Client  
Stock

  
**Bureaux, Logistique et Manufacture**  
**Oostrozebeke (Belgique)**  
6000 m<sup>2</sup>  
Administration, Service client  
Assemblage, Stock

  
**Logistique et Manufacture**  
**Saint-Julien-du-Sault (21) France**  
Tôlerie, Peinture, Assemblage, Stock

  
**Bureaux, Logistique et Manufacture**  
**Saulgé (86) France**  
4000 m<sup>2</sup>  
Fabrication, Laboratoire, Tôlerie,  
Peinture, Assemblage,  
Administration, Service Client,  
Bureau d'études, Tests et mesures

  
**Bureaux et Logistique**  
**Saint-Georges-de-Mons (63) France**  
3000 m<sup>2</sup>  
Administration, Service Client  
Bureau d'études

  
**Siège social Lighting Développement**  
**Lyon / Saint-Priest (69) France**  
Administration, R&D, Laboratoire  
Service Client

  
**Manufacture & Logistique**  
**Vernosc-Les-Annonay (07) France**  
6000 m<sup>2</sup>  
Plasturgie, Soudure CMS, Assemblage  
Centre de test, Stock

  
**Manufacture**  
**Zaghouan (Tunisie)**  
3000 m<sup>2</sup>  
Plasturgie, Assemblage

 **Bureaux**

 **Manufacture**

 **Logistique**

## Crédits photos :

### Les espaces de travail :

Cover : Talentio ©Arnaud SCHELSTRAETE  
Immeuble Origine : Photo : ©Nicolas Trouillard  
Les Terrasses de Mirabeau : Photos : ©M Vilo Bach  
Immeuble Aramis : ©Business Wire  
Les Carrés du Golf : ©Newton Offices

### Logements & habitations :

Cover : Talentio ©Atelier Chounet Etcheverria  
All Suites Study : © All Suites  
Résidence Olympe de Gouges : © Antoine Seguin  
Îlot Saint-Germain : © Jared Chulski, FBAA

### Les lieux & espaces industriels

Cover : Station RER Vincennes : © RATP  
Parking Rotonde : © Lama Architecte  
Usine Soitec : © Soitec  
Cuverie Laurent Mouton : © Sfel

### Établissements médicalisés

Cover : © Tridonic  
Thermes de Balaruc-les-Bains : © Centre thermal de Balaruc-les-Bains  
CHU de Poitiers : © Tridonic  
Salle de dialyse : © Sfel

### Établissements scolaires :

Cover : ©PCA STREAM  
EM Lyon : © Xavier Baymond  
ESAD Toulon : ©Corinne Vezzoni et associés  
Centre de recherches FLI : © Brenac Gonzalez  
École Paris-Saclay : © LAMM, © ENS Paris-Saclay

### Les lieux culturels & sportifs

Centre d'interprétation de la Vallée des Saints : © Jonathan Letoublon  
Centre culturel de Cabourg : © Javier Callejas, © Elodie Dupuis  
Café Charbon : © Agglo Nevers  
L'Autre Canal : © Marin Trottin  
La Grande Usine Créative : © Kevin Dolmaire  
POMS - Deauville : © Michel Denancé

Sfel<sup>®</sup>

[sfel.fr](https://sfel.fr)

Rejoignez-nous sur LinkedIn



tél : +33 (0)5 49 91 06 78  
[contact@sfel.fr](mailto:contact@sfel.fr)



Sfel®

**Sfel®**  
Marque du groupe Lighting Developpement®

[contact@sfel.fr](mailto:contact@sfel.fr)  
Tél. +33 (0)5 49 91 06 78