



design Fritsch Durisotti



Descriptif

matériaux & finitions corps en aluminium anodisé clair de 60 x 80 mm, capot PMMA opale et embouts ABS anthracite clipsés et collés

version T5 :

mono tube¹
platine en tôle d'acier prélaqué blanc servant de réflecteur
(voir p.2)

ballast par bornier automatique à l'arrière de la platine, passe-câble à chaque extrémité

branchement par bornier automatique à l'arrière de la platine, passe-câble à chaque extrémité

fixation dans le fond du corps par vis (5 mm), en suspension dans inserts filetés M6 en encastré avec kit réglable

Options*

optique version T5 :

réflecteur aluminium :
symétrique extensif R1
asymétrique extensif R2
symétrique intensif R3
grille double parabole G1

précâblage non-gradable ou gradable P10U P4
câble dégainé (longueur sur demande) P3

divers peinture teinte RAL ou personnalisée sur demande (corps)
embouts peints couleur gris aluminium A1
embouts peints couleur blanc
cellule de détection
de présence et/ou luminosité CELL

classe II (avec terre fonctionnelle pour version gradable) E2

Accessoires

filin de suspension
réglable sans outil CA200N02
kit d'encastrement
(à hauteur variable, 0-40 mm) KITSUN

Température ambiante de fonctionnement :
Ta = 25°C (plage 0°C 35°C).

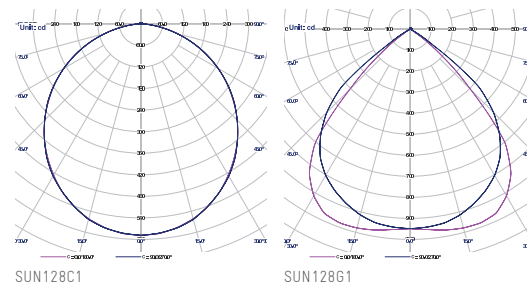
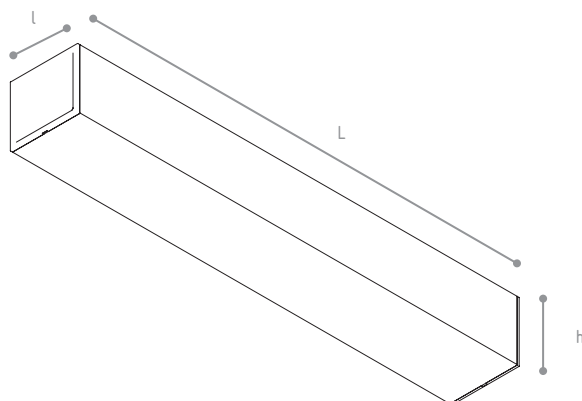
* Autres besoins : nous consulter.

1. Tubes fournis en option.

1/4

Si malgré tout le soin que nous apportons à l'élaboration de nos fiches techniques, vous remarquez des erreurs, n'hésitez pas à nous les communiquer. Les photographies sont non-contractuelles.

tél. +33 (0)5 49 91 06 78
fax. +33 (0)5 49 91 37 01
contact@sfel.fr
www.sfel.fr



puissance (W)	code	flux lumineux (lm) ^{***}	efficacité lumineuse (lm/W) ^{****}	longueur L (mm)	entraxe (mm)	poids (kg)	lampe
T5 HE							
1 × 14	SUN114	-	46	590	440	1,30	
1 × 21	SUN121	-	49	890	740	1,90	
1 × 28	SUN128	-	51	1 190	1 040	2,50	
1 × 35	SUN135	-	51	1 490	1 340	3,10	
T5 HO							
1 × 24	SUN124	-	41	590	440		
1 × 39	SUN139	-	44	890	740	1,90	
1 × 49	SUN149	-	46	1 490	1 340	3,00	
1 × 54	SUN154	-	45	1 190	1 040	2,50	
1 × 80	SUN180	-	42	1 490	1 340	3,10	

^{***} Calcul basé sur température de couleur de 4000°K à Ta=25°C.

Nous consulter pour autres puissances ou conditions de températures particulières.

Codification ballast

- B1 Ballast électronique
- B2 Ballast électronique gradable 1-10V
- B4 Ballast électronique bus DALI
- B6 Ballast électronique BP avec mémoire y compris avec coupure alimentation 230V
- B7 Ballast électronique BP avec fonction corridor programmable
- B8 Ballast électronique pour bus DSI
- B9 Ballast électronique BP avec fonction corridor non-programmable

2/4

Si malgré tout le soin que nous apportons à l'élaboration de nos fiches techniques, vous remarquez des erreurs, n'hésitez pas à nous les communiquer. Les photographies sont non-contractuelles.

tél. +33 (0)5 49 91 06 78

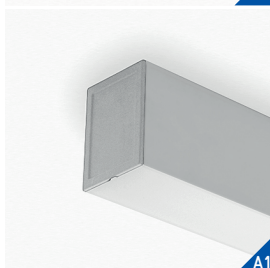
fax. +33 (0)5 49 91 37 01

contact@sfel.fr

www.sfel.fr



design Fritsch Durisotti



Descriptif

matériaux & finitions corps en aluminium anodisé clair de 60 x 80 mm, capot PMMA opale et embouts ABS anthracite clipsés et collés

version LED:

platine en tôle d'acier prélaqué intégrant les barrettes LED 3 000 ou 4 000 °K avec un IRC supérieur à 80

durée de vie 50 000 heures (L80/F10)¹

drivers (voir p.4)

branchement par bornier automatique à l'arrière de la platine, passe-câble à chaque extrémité

fixation dans le fond du corps par vis (5 mm), en suspension dans inserts filetés M6 en encastré avec kit réglable

Options*

précâblage non-gradable ou gradable P10U P4
câble dégainé (longueur sur demande) P3

divers peinture teinte RAL ou personnalisée sur demande (corps)

embouts peints couleur gris aluminium A1

embouts peints couleur blanc

cellule de détection

de présence et/ou luminosité CELL

classe II (avec terre fonctionnelle pour version gradable) E2

Accessoires

filins de suspension

réglable sans outil CA200N02

kit d'encastrement

(à hauteur variable, 0-40 mm) KITSUN

Température ambiante de fonctionnement :
Ta = 25°C (plage 0°C 35°C).

*Autres besoins : nous consulter.

1. Voir définition p. 113

3/4

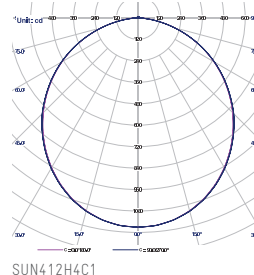
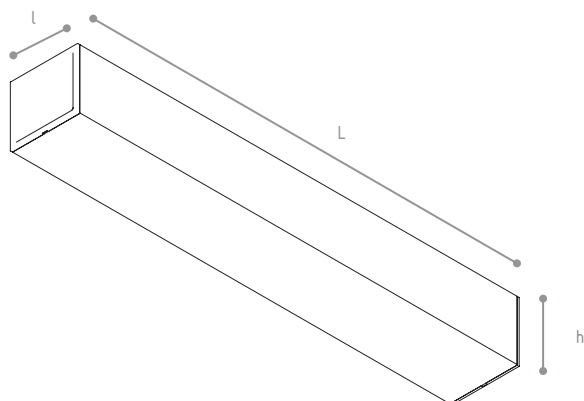
Si malgré tout le soin que nous apportons à l'élaboration de nos fiches techniques, vous remarquez des erreurs, n'hésitez pas à nous les communiquer. Les photographies sont non-contractuelles.

tél. +33 (0)5 49 91 06 78

fax. +33 (0)5 49 91 37 01

contact@sfel.fr

www.sfel.fr



puissance (W, totale pour LED**)	code	flux lumineux (lm)***	efficacité lumineuse (lm/W)****	longueur L (mm)	entraxe (mm)	poids (kg)	lampe
							LED
8	SUN206	860	107	590	440		
12	SUN306	1 285	107	890	740	2,00	
16	SUN406	1 715	107	1 190	1 040	2,60	
20	SUN506	2 145	107	1 490	1 340		
16	SUN212	1 650	103	590	440		
24	SUN312	2 475	103	890	740	2,00	
32	SUN412	3 300	103	1 190	1 040	2,60	
40	SUN512	4 125	103	1 490	1 340	3,20	

** Les valeurs de puissance évoluent régulièrement selon les performances des LED.

*** Calcul basé sur température de couleur de 4 000 °K à Ta=25°C.

Nous consulter pour autres puissances ou conditions de températures particulières.

Codification driver pour platine LED

- B1 Driver électronique
- B4 Driver électronique bus DALI
- B6 Driver électronique BP avec mémoire y compris avec coupure alimentation 230V
- B7 Driver électronique BP avec fonction corridor programmable
- B8 Driver électronique pour bus DSI



Si malgré tout le soin que nous apportons à l'élaboration de nos fiches techniques, vous remarquez des erreurs, n'hésitez pas à nous les communiquer. Les photographies sont non-contractuelles.

tél. +33 (0)5 49 91 06 78

fax. +33 (0)5 49 91 37 01

contact@sfel.fr

www.sfel.fr